

REZIDENCA POD GRADOM



DOBRODOŠLI V REZIDENCI POD GRADOM,

prestižnem domu v srcu zgodovinskega Ptuja, kjer se preteklost sreča s sodobnim udobjem.





ZGODOVINA PREOBLIKOVANA V DOM

Butičen večstanovanjski objekt, namenjen tistim, ki cenijo kakovost bivanja in možnost oblikovanja doma po lastnih željah.



01

O PROJEKTU

Napovedujemo rekonstrukcijo obstoječega objekta in prizidavo v stanovanjski objekt, kjer bo na voljo 18 sodobno zasnovanih stanovanj (objekt spredaj) in zastopamo investitorja pri prodaji tega projekta. Stanovanja se bodo razlikovala po tlorisu, orientaciji in zunanjih površinah. Velikost stanovanj se bo gibala od (približno) 65 m² do 184m². Pritlična stanovanja bodo imela zunanje atrijske, preostala stanovanja pa balkone, ki bodo predstavljali prijeten podaljšek bivalnega prostora. V zgodnji fazi nakupa bo možna tudi prilagoditev tlorisne razporeditve glede na želje kupca. Vsakemu stanovanju bosta pripadala tudi kletna shramba in parkirno mesto. Stanovalcem pa bodo na voljo tudi skupne površine, kot sta kolesarnica in otroško igrišče. Objekt bo dokončan in pripravljen za predajo kupcem predvidoma do 01.09.2028.

POVEZANI Z MESTOM, OBDANI Z UDOBJEM



 VRTEC PTUJ
230 m

 OSNOVNA ŠOLA
1 km

 ŠOLSKI CENTER PTUJ
800 m

 GIMNAZIJA PTUJ
850 m

 MERKATOR
230 m

 HOFER
1 km

 LIDL
1,1 km

 SUPERNOVA
850 m

 SPLOŠNA BOLNIŠNICA
750 m

 LEKARNA
260 m

 BANKA
190 m

 ŽELEŽNIŠKA POSTAJA
700 m

 LETALIŠČE GRADEC
88 km

 MARIBOR
32 km

 PTUJSKI GRAD
650 m

 TERME PTUJ
2,9 km

ZA ŽIVLJENJE, KI JE AKTIVNO MIRNO IN PRIJETNO



PARKIRIŠČE

Stanovalec je na voljo lastno parkirno mesto, ki pripada posameznemu stanovanju.



ZELENE POVRŠINE

Zelene površine v okolici ponujajo miren ambient, idealen za sproščene trenutke na prostem.



OTROŠKO IGRISČE

Za najmlajše je urejen zunanji prostor z otroškimi igrali, namenjen varni igri na prostem.



KOLESARNICA

Stanovalec je zagotovljen ločen objekt za varno in urejeno shranjevanje koles.



SHRAMBA

V kletnih prostorih je za stanovalce urejena pripadajoča shramba.

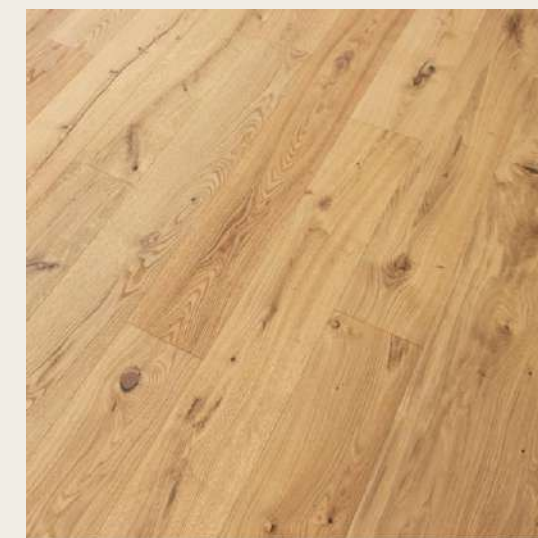




02

OBLIKOVALSKI DETAJLI

Pregled skrbno izbranih materialov, ki tvorijo edinstven značaj Rezidence pod gradom. Topel leseni parket in premišljeno oblikovane površine ustvarjajo občutek elegancije in harmonije. Vsak detajl odraža kakovost, natančnost in premišljen pristop k popolnosti.



TALNE OBLOGE

- Hrastov parket v naravnem videzu
- krtačen, oljen, 3 slojni
- dimenzije: 19 x 190 x 14 mm
- zaključne letve v beli barvi

**Za svoj novi dom
lahko izbirate med...**

OPCIJA 1



**TALNA IN STENSKA
KERAMIKA**

Heritage Nude (Energieker)
nežni odtenki v videzu apnenca
-dimenzije: 60x60 cm
-stopnja zdrsosti R10



OPCIJA 2



STENSKA KERAMIKA

Taj Mahal Amber (Energieker)
eleganten marmor v bež odtenkih
-dimenzije: 60x120 cm



TALNA IN STENSKA KERAMIKA

Heritage Nude (Energieker)
nežni odtenki v videzu apnenca
-dimenzije: 60x60 cm
-stopnja zdrsosti R10



VHODNA VRATA

Kovinska protivlomna vrata
-11 točkovni zaklepni sistem
-kljuka, kukalo in protivlomno
zapiralo



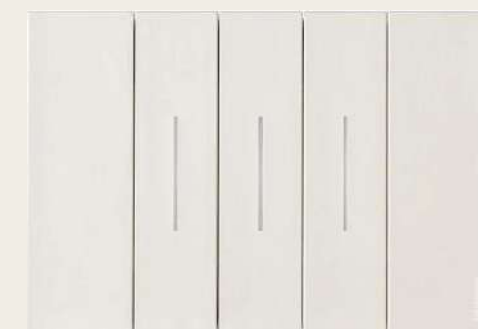
NOTRANJA VRATA

Lakirana gladka bela vrata
- skrita nasadila
-z iverokal polnilom in dodatno
ojačitvijo
-kljuka



OKNA

- Lesena okna v beli barvi
- troslojna zasteklitev
- zunanje in notranje police
- rolete na električni pogon



ELEKTROINŠTALACIJSKI ELEMENTI

Stikala znamke Bticino z
inovativnim dizajnom
-bela barva

KOPALNIŠKO POHIŠTVO



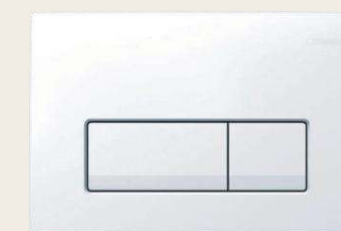
ARMATURA ZA UMIVALNIK

Proizvajalec: Hansgrohe
Tip: Zesis S
Barva: krom



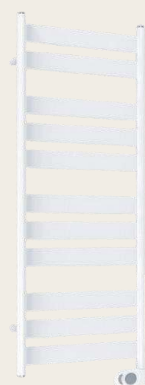
ARMATURA ZA BIDE

Proizvajalec: Hansgrohe
Tip: Zesis S
Barva: krom



SPLAKOVALNIK S TIPKO

Proizvajalec: Geberit
Splakovalnik: Duofixbasic
Tipka: Delta 50



KOPALNIŠKI RADIATOR

Proizvajalec: Terma Piatto
Barva: bela



UMIVALNIK

Proizvajalec: Geberit
Tip: Selnova Square
Dimenzije: 60 x 46 x 18 cm



BIDE

Proizvajalec: Geberit
Tip: Selnova



STRANIŠČNA ŠKOLJKA

Proizvajalec: Geberit
Tip: Selnova



TUŠ SET

Proizvajalec: Hansgrohe
Tip: Vernis Blend
Barva: krom



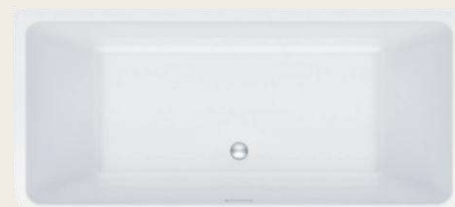
PRŠNI SET ZA KAD

Proizvajalec: Hansgrohe
Tip: Zesis S
Barva: krom



TUŠ KAD

Proizvajalec: Kolpa San
Tip: Hopp
Barva: bela



KOPALNIŠKA KAD

Proizvajalec: Kolpa San
Tip: Elektra
Barva: bela





03

TLORISI

Objekt ponuja 18 butičnih stanovanj s premišljeno in sodobno zasnovo, ki zagotavlja visoko kakovost bivanja. Raznoliki tlorisi, orientacije in tipi zunanjih površin omogočajo, da si vsak stanovalec izbere dom, ki je popolnoma prilagojen njegovemu življenjskemu slogu in željam.

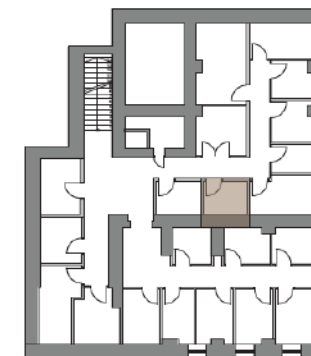
CENTURY 21[®] Capital

STANOVANJE 1 - PRITLIČJE

POVRŠINA STANOVANJA

1 Hodnik	10,56 m ²
2 Pralnica	2,67 m ²
3 Spalnica z garderobo	17,98 m ²
4 Bivalni prostor	31,25 m ²
5 Otroška soba	11,85 m ²
6 Kopalnica	4,66 m ²
7 Kabinet	4,78 m ²
Shramba 06	4,03 m ²
Skupna površina	87,78 m²

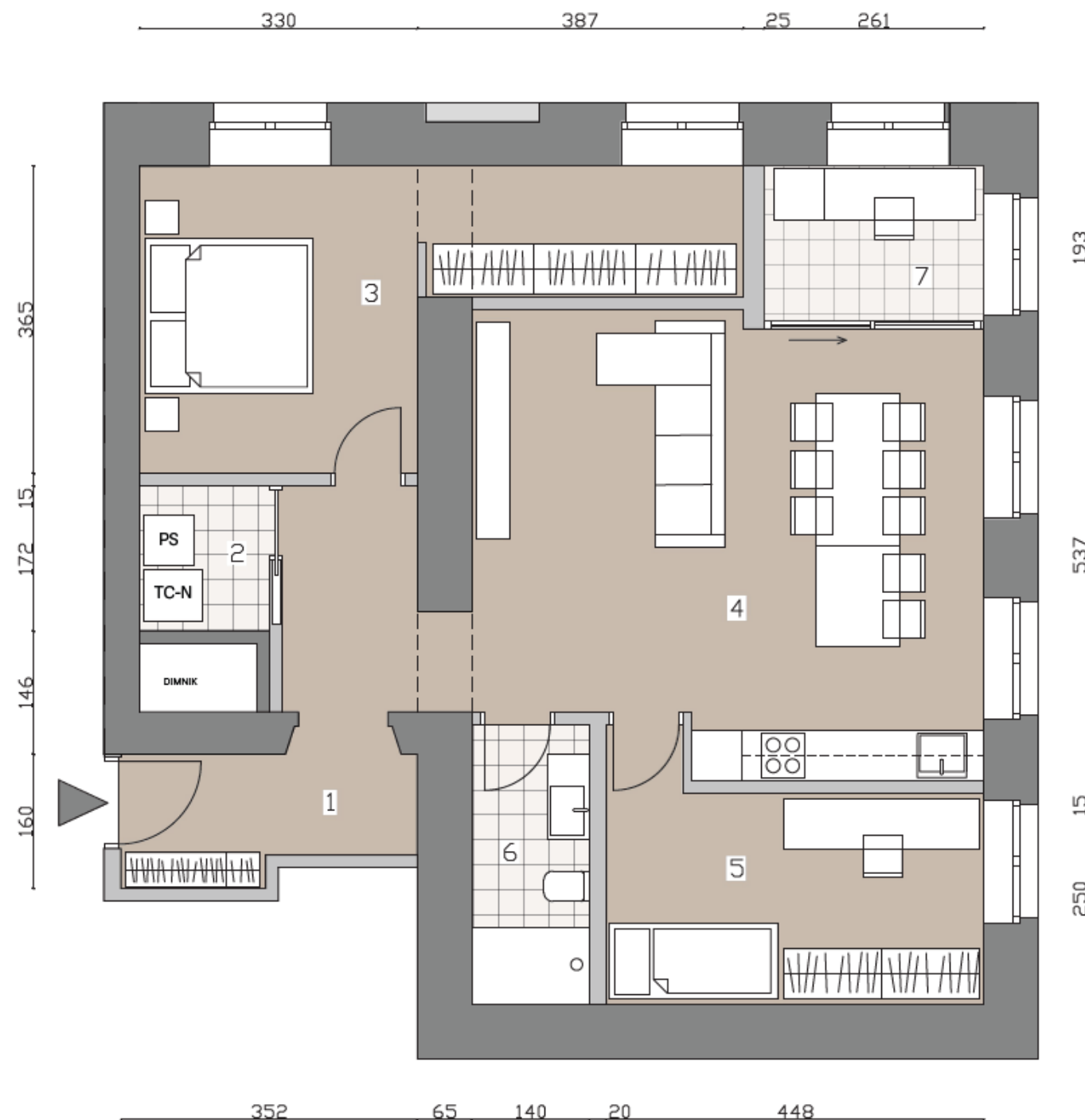
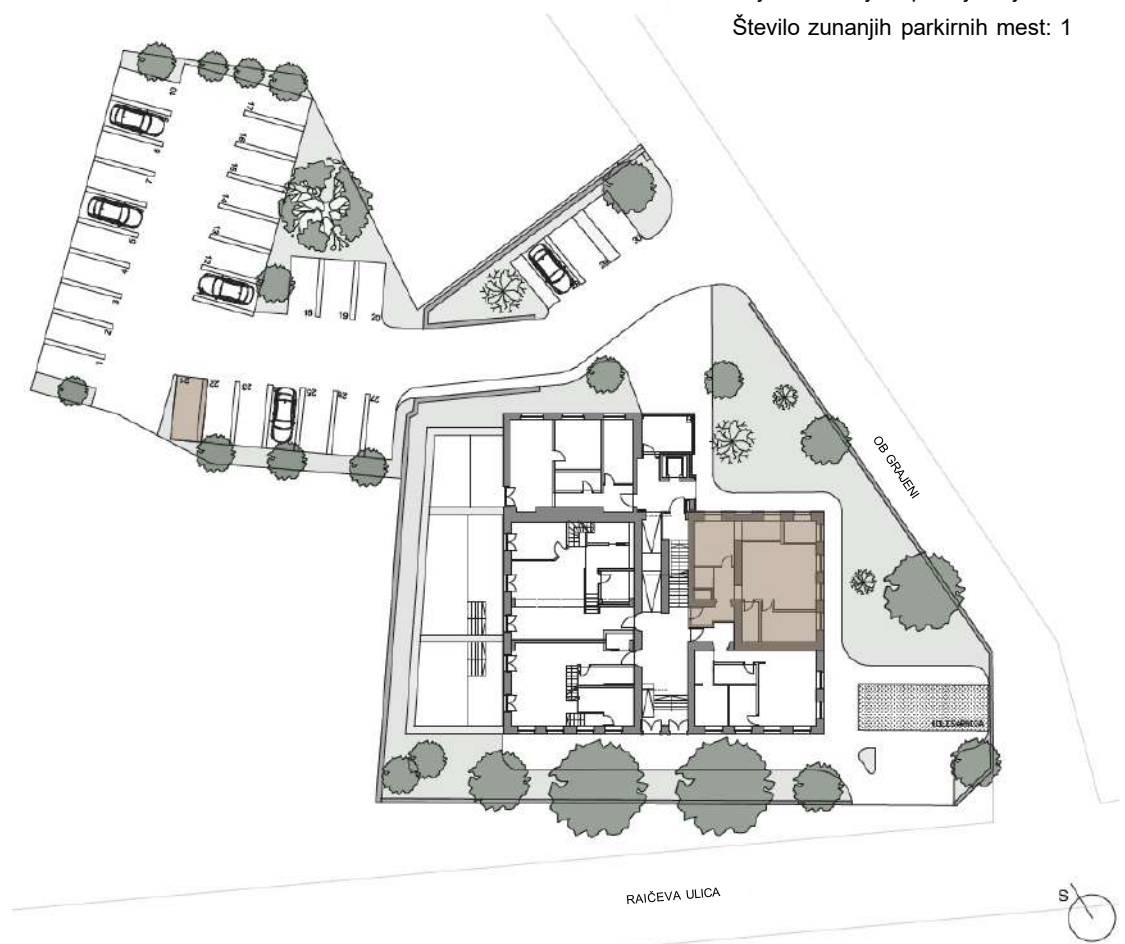
PRIKAZ SHRAMBE



Stanovanju pripada shramba v kletni etaži v izmeri 4,03 m².

PRIKAZ POLOŽAJA STANOVANJA IN PARKIRNIH MEST

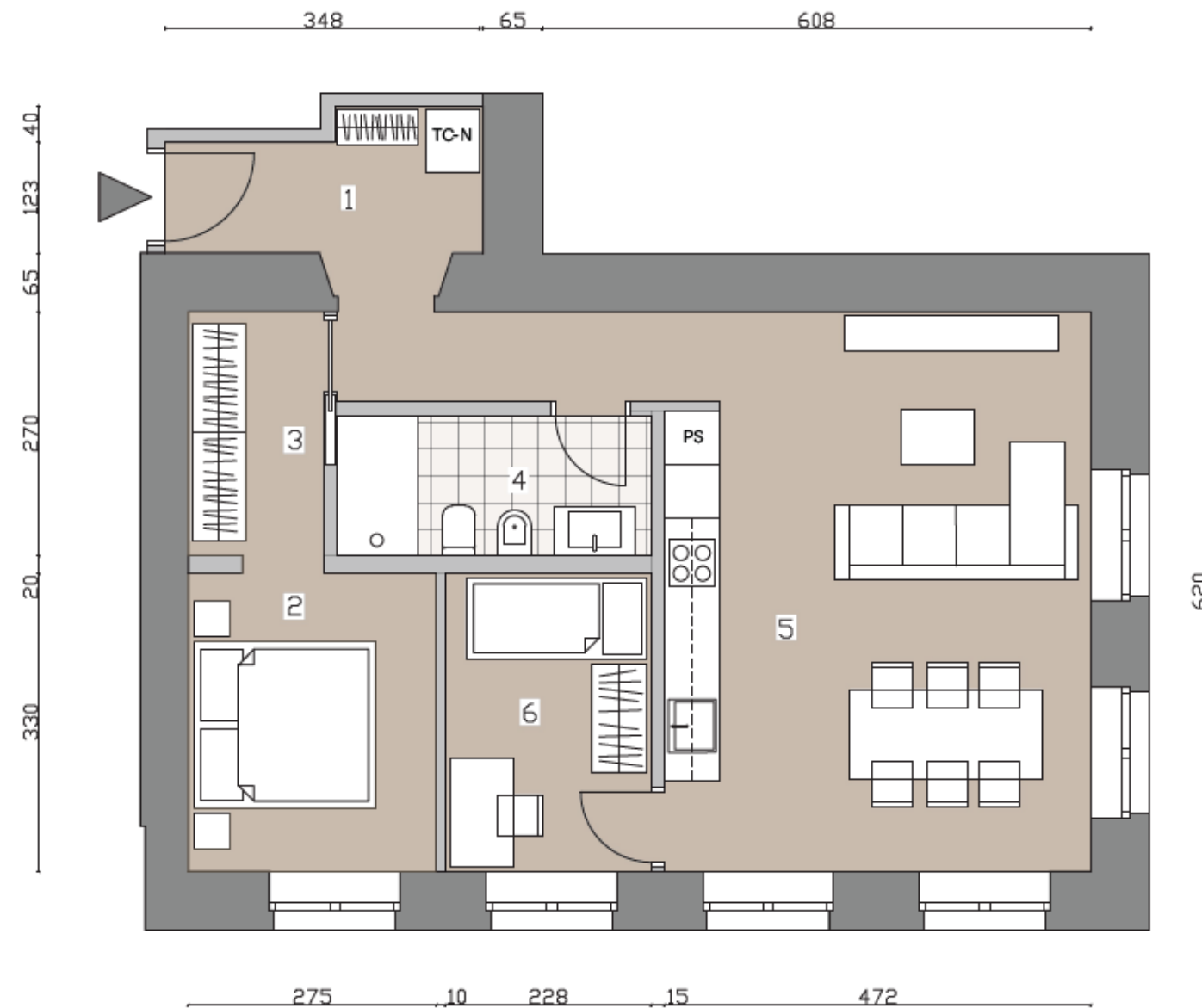
Stanovanje se nahaja v pritličju objekta.
Število zunanjih parkirnih mest: 1



LEGENDA

- NOSILNA STENA
- NE NOSILNA STENA
- PS PRALNI STROJ
- SS SUŠILNI STROJ
- TC-N TOPLLOTNA ČRPALKA - notranja enota

CENTURY 21[®] Capital



LEGENDA

- NOSILNA STENA
- NE NOSILNA STENA
- PRALNI STROJ
- SUŠILNI STROJ
- TOPLOTNA ČRPALKA - notranja enota

Tlorisi so informativne narave. Prikazana oprema in pohištvo so simbolični in niso predmet prodaje. Investitor si pridržuje pravico do sprememb zaradi projektnih, tehničnih ali regulatornih zahtev. Zavezujoči so izključno podatki, navedeni v sklenjeni prodajni pogodbi in pripadajoči projektni dokumentaciji.

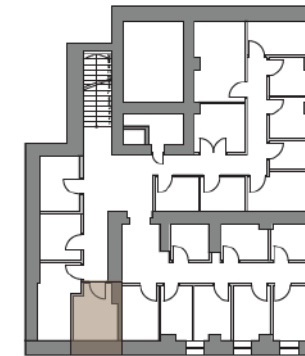
STANOVANJE 2 - PRITLIČJE

POVRŠINA STANOVANJA

1 Hodnik	10,03 m ²
2 Spalnica	9,14 m ²
3 Garderoba	4,05 m ²
4 Kopalnica	5,34 m ²
5 Bivalni prostor	28,48 m ²
6 Otroška soba	7,52 m ²
Shramba 16	6,41 m ²

Skupna površina **70,97 m²**

PRIKAZ SHRAMBE



Stanovanju pripada shramba v kletni etaži v izmeri 6,41 m².

PRIKAZ POLOŽAJA STANOVANJA IN PARKIRNIH MEST

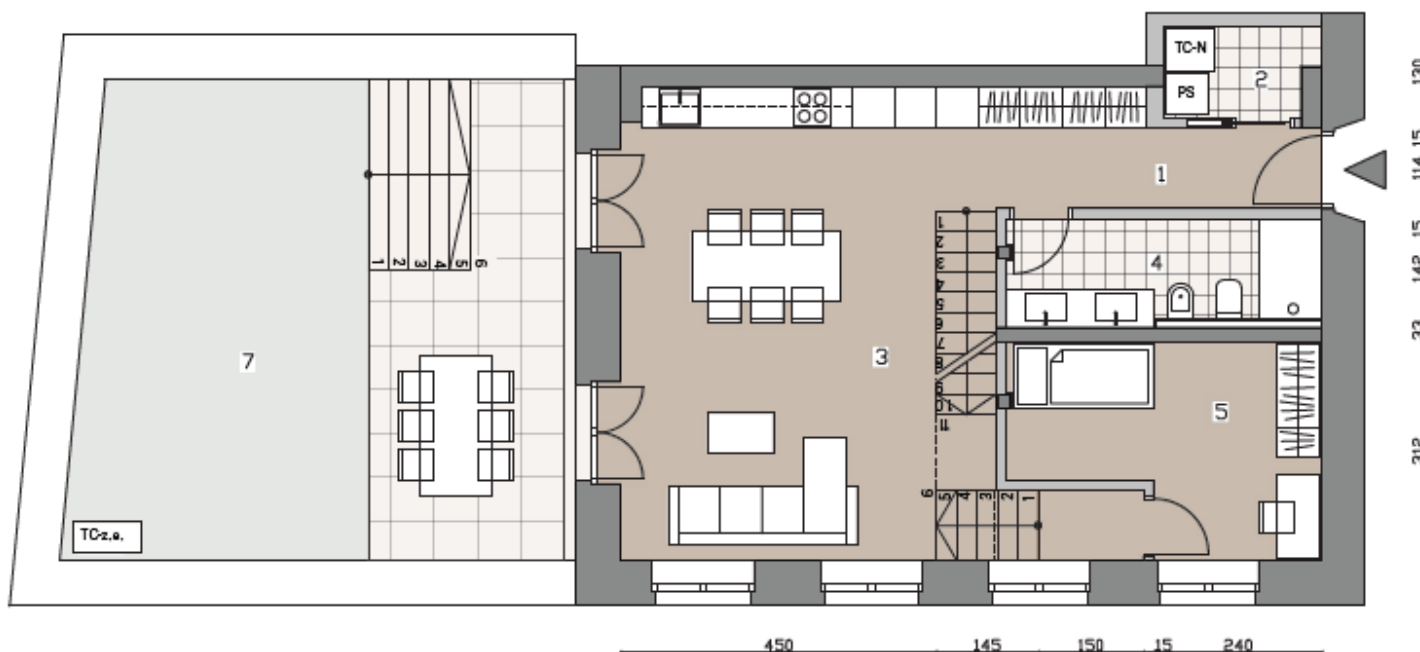
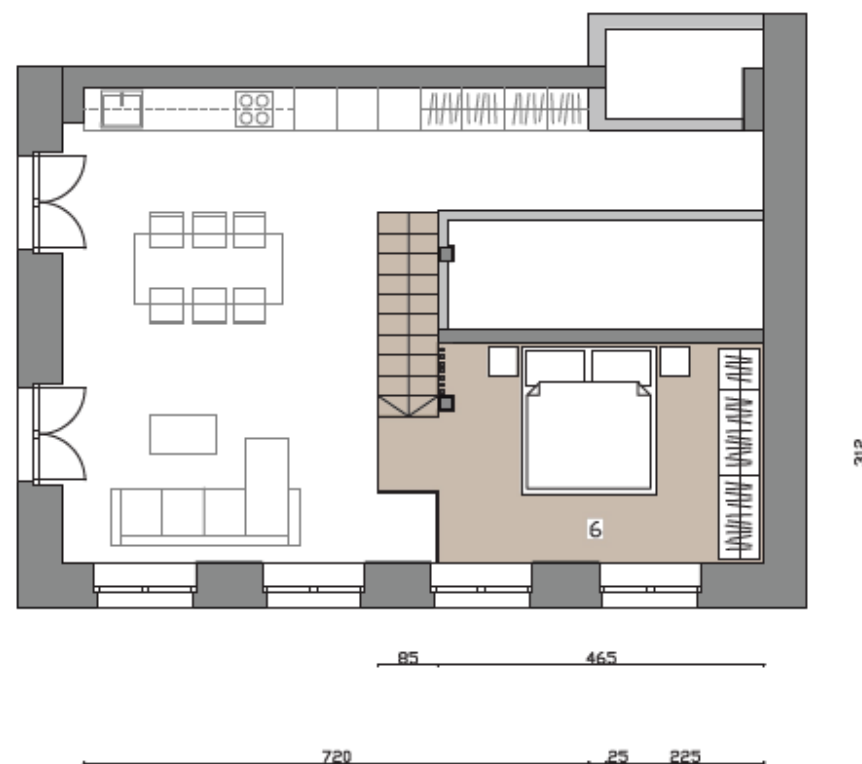


CENTURY 21[®] Capital

STANOVANJE 3 - PRITLIČJE

POVRŠINA STANOVANJA

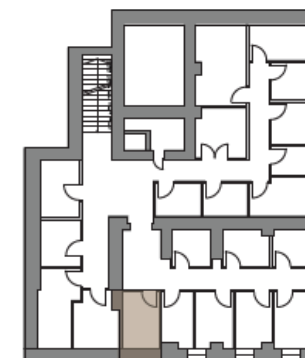
1 Hodnik	6,59 m ²
2 Pralnica	2,70 m ²
3 Bivalni prostor	38,12 m ²
4 Kopalnica	6,61 m ²
5 Otroška soba	11,63 m ²
6 Spalnica	17,83 m ²
7 Zunanji atrij	48,54 m ²
Shramba 15	5,60 m ²
Skupna površina	137,62 m²



LEGENDA

- NOSILNA STENA
- NE NOSILNA STENA
- PS PRALNI STROJ
- SS SUŠILNI STROJ
- TC-N TOPLOTNA ČRPALKA - notranja enota

PRIKAZ SHRAMBE



Stanovanju pripada shramba v kletni etaži v izmeri 5,60 m².

PRIKAZ POLOŽAJA STANOVANJA IN PARKIRNIH MEST



Stanovanje se nahaja v pritličju objekta.
Število zunanjih parkirnih mest: 2

CENTURY 21[®] Capital

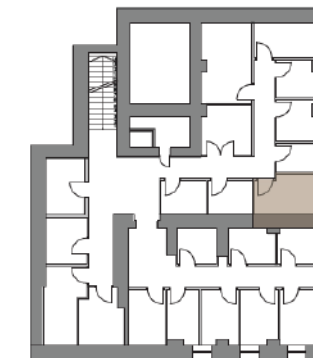
STANOVANJE 4 - PRITLIČJE

POVRŠINA STANOVANJA

1 Hodnik	12,47 m ²
2 Bivalni prostor	43,93 m ²
3 Otroška soba	13,44 m ²
4 Kopalnica 1	5,69 m ²
5 Delovni prostor	7,00 m ²
6 Garderoba	6,19 m ²
7 Spalnica	20,44 m ²
8 Kopalnica 2	5,59 m ²
9 Zunanji atrij	63,30 m ²
Shramba 05	6,27 m ²

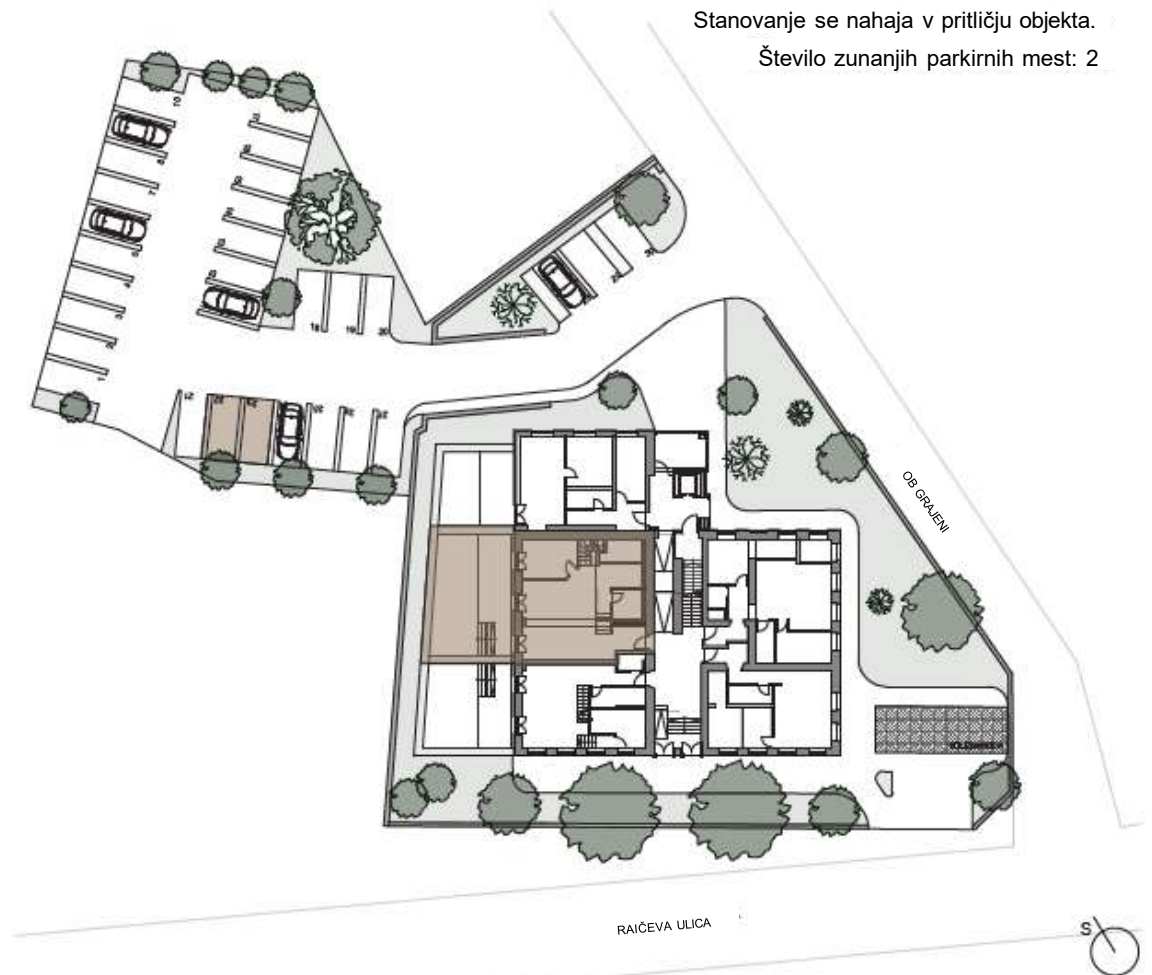
Skupna površina **184,32 m²**

PRIKAZ SHRAMBE

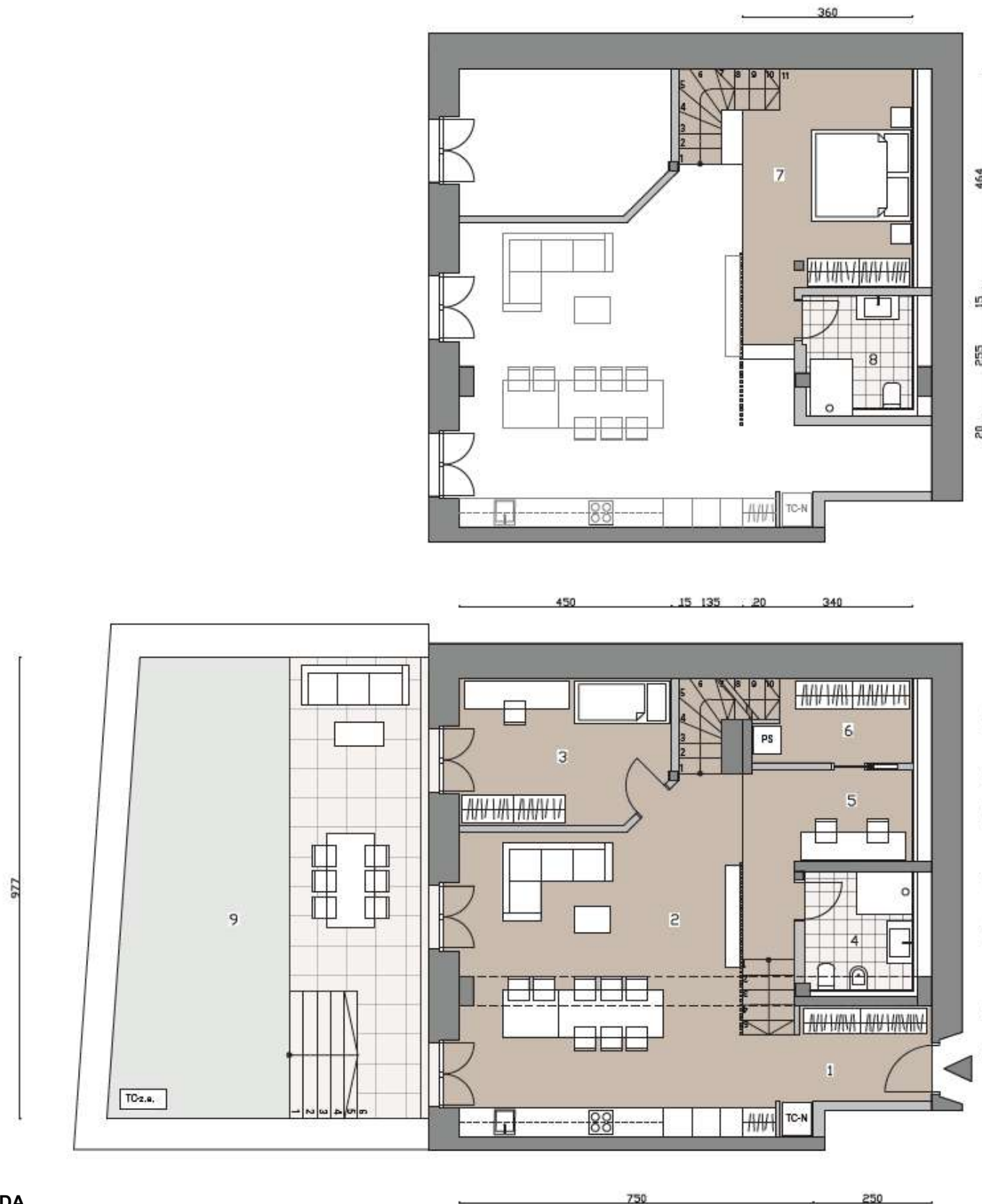


Stanovanju pripada shramba v kletni etaži v izmeri 6,27 m².

PRIKAZ POLOŽAJA STANOVANJA IN PARKIRNIH MEST



Stanovanje se nahaja v pritličju objekta.
Število zunanjih parkirnih mest: 2



LEGENDA

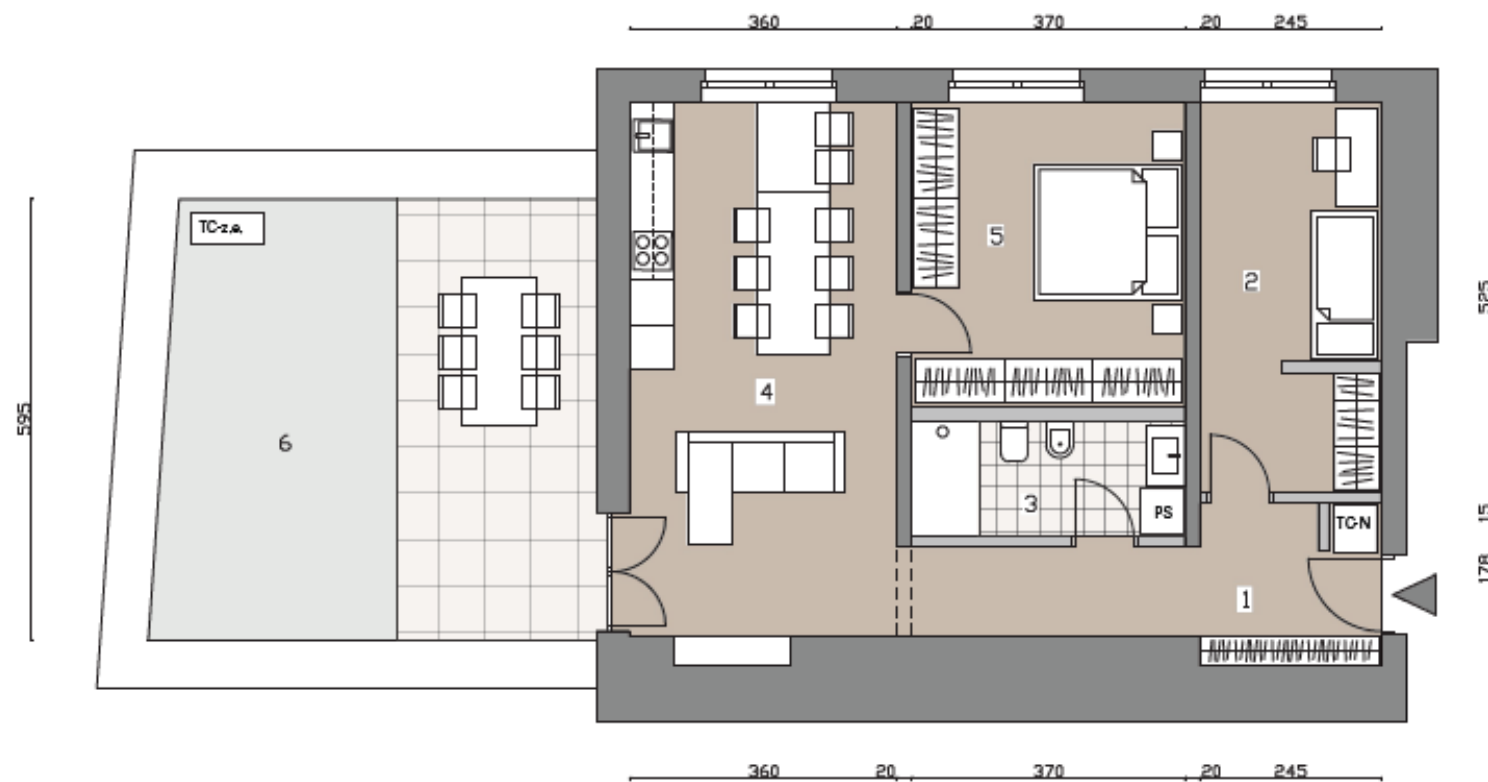
- NOSILNA STENA
- NE NOSILNA STENA
- PS PRALNI STROJ
- SS SUŠILNI STROJ
- TC-N TOPLOTNA ČRPALKA - notranja enota

CENTURY 21[®] Capital

STANOVANJE 5 - PRITLIČJE

POVRŠINA STANOVANJA

1 Hodnik	10,33 m ²
2 Otroška soba	12,29 m ²
3 Kopalnica	5,64 m ²
4 Bivalni prostor	26,55 m ²
5 Spalnica	15,17 m ²
6 Zunanji atrij	34,90 m ²
Shramba 14	4,57 m ²
Skupna površina	109,45 m²

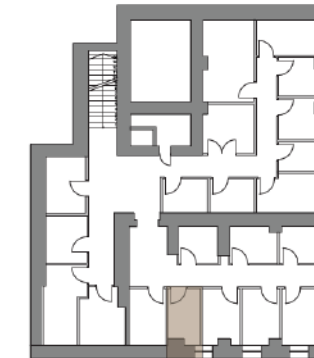


LEGENDA

- NOSILNA STENA
- NE NOSILNA STENA
- PRALNI STROJ
- SUŠILNI STROJ
- TOPLOTNA ČRPALKA - notranja enota

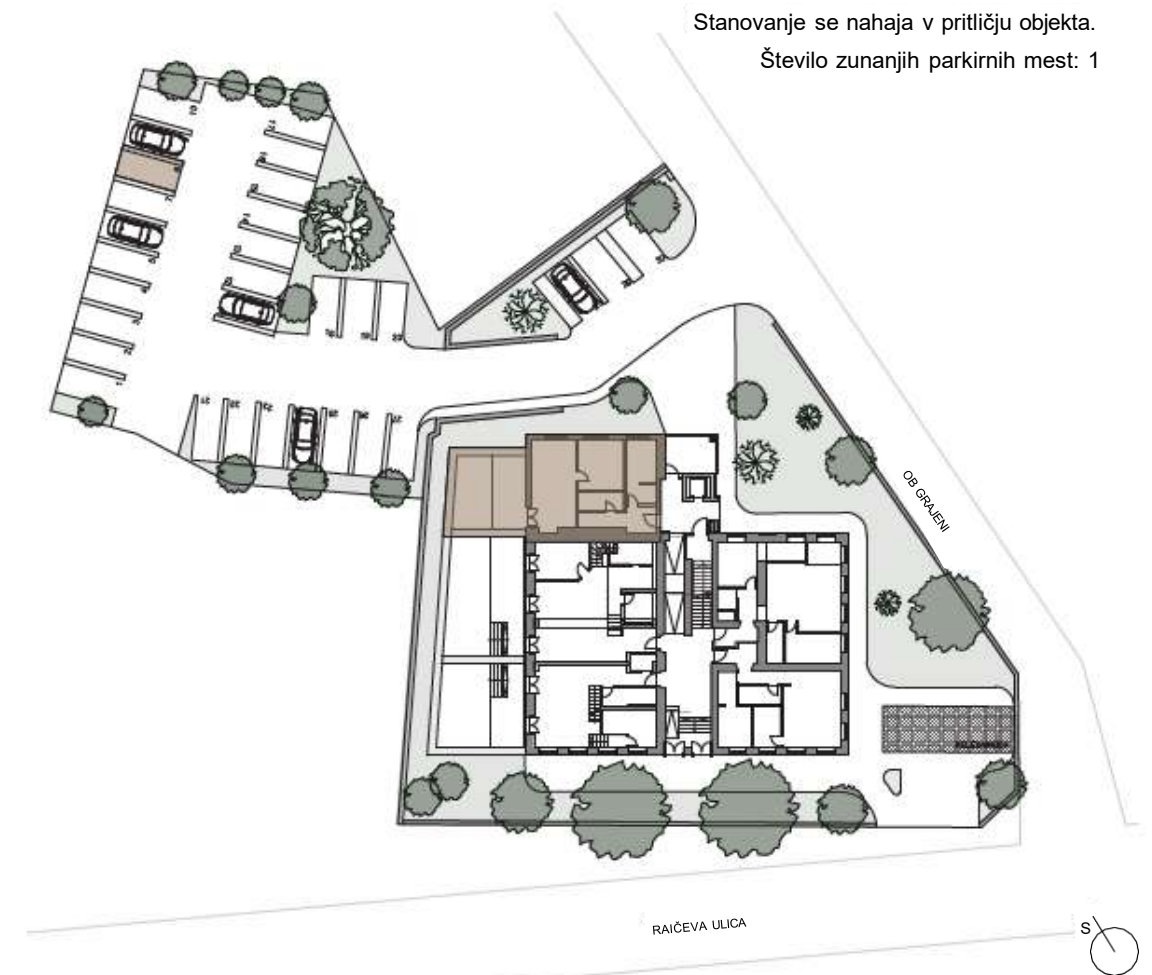
Tlorisi so informativne narave. Prikazana oprema in pohištvo so simbolični in niso predmet prodaje. Investitor si pridržuje pravico do sprememb zaradi projektnih, tehničnih ali regulatornih zahtev. Zavezujoči so izključno podatki, navedeni v sklenjeni prodajni pogodbi in pripadajoči projektni dokumentaciji.

PRIKAZ SHRAMBE



Stanovanju pripada shramba v kletni etaži v izmeri 4,57 m².

PRIKAZ POLOŽAJA STANOVANJA IN PARKIRNIH MEST



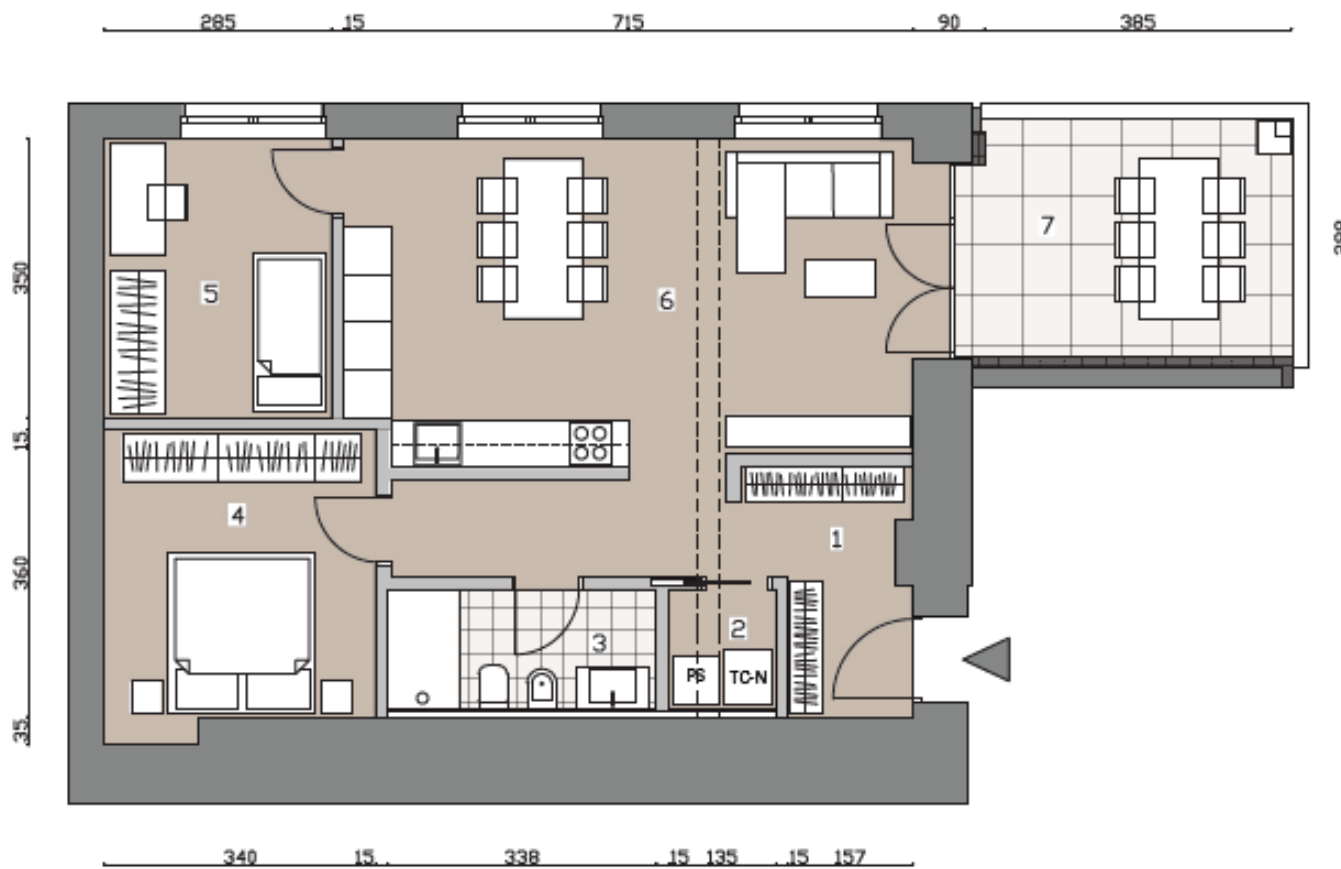
Stanovanje se nahaja v pritličju objekta.
Število zunanjih parkirnih mest: 1

STANOVANJE 6 - MEDETAŽA

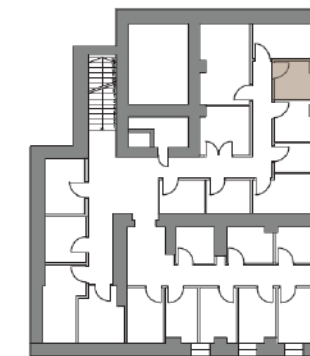
POVRŠINA STANOVANJA

1 Hodnik	11,08 m ²
2 Pralnica	2,02 m ²
3 Kopalnica	5,10 m ²
4 Spalnica	12,66 m ²
5 Otroška soba	9,98 m ²
6 Bivalni prostor	28,69 m ²
7 Balkon	11,31 m ²
Shramba 02	3,96 m ²

Skupna površina **84,80 m²**

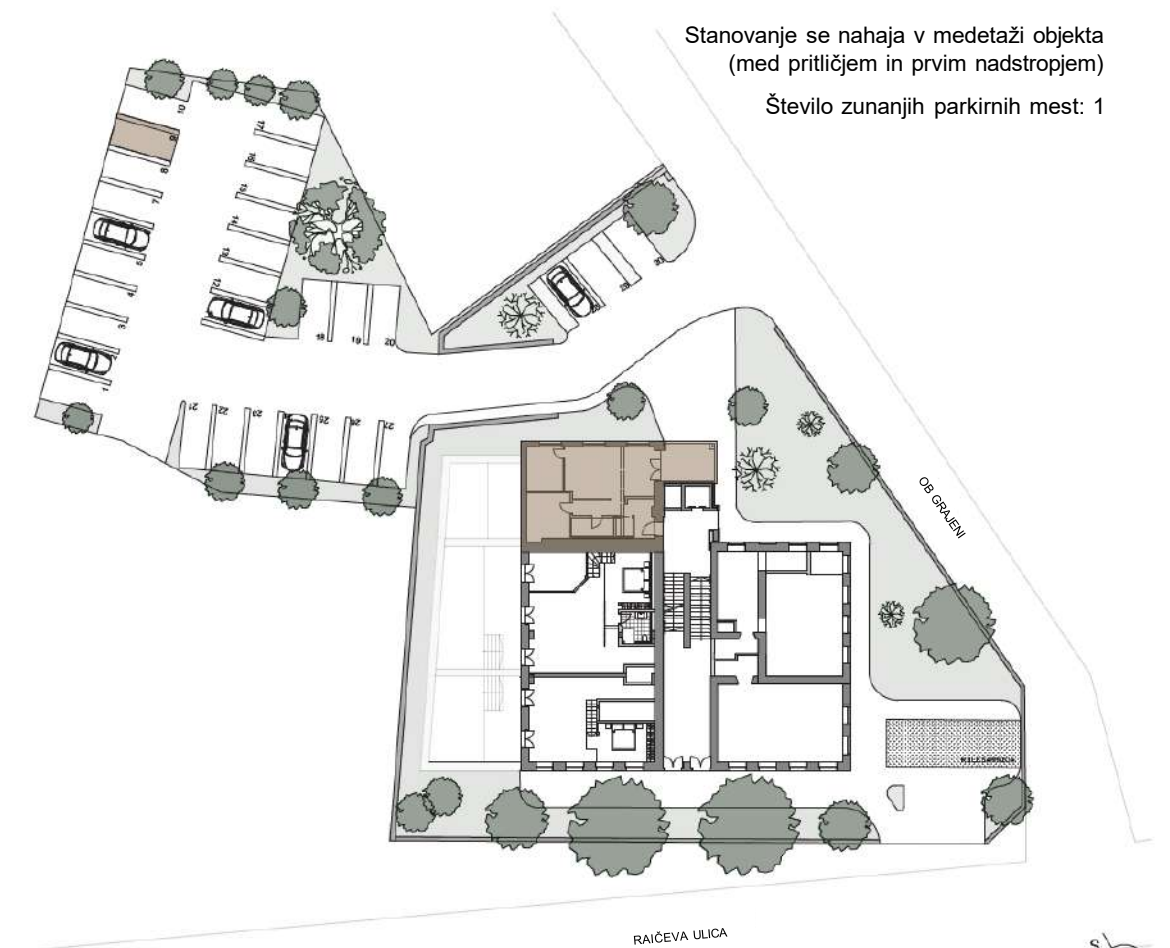


PRIKAZ SHRAMBE



Stanovanju pripada shramba v kletni etaži v izmeri 3,96 m².

PRIKAZ POLOŽAJA STANOVANJA IN PARKIRNIH MEST



Stanovanje se nahaja v medetaži objekta (med pritličjem in prvim nadstropjem)

Število zunanjih parkirnih mest: 1

LEGENDA

	NOSILNA STENA
	NE NOSILNA STENA
	PRALNI STROJ
	SUŠILNI STROJ
	TOPLLOTNA ČRPALKA - notranja enota

CENTURY 21[®] Capital

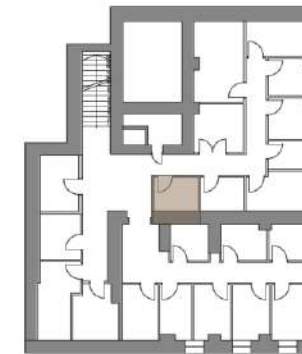
STANOVANJE 7 - 1. NADSTROPJE

POVRŠINA STANOVANJA

1 Hodnik	9,46 m ²
2 Pralnica	2,82 m ²
3 Spalnica z garderobo	18,82 m ²
4 Bivalni prostor	31,85 m ²
5 Kabinet	4,98 m ²
6 Otroška soba	12,01 m ²
7 Kopalnica	4,56 m ²
Shramba 07	4,10 m ²

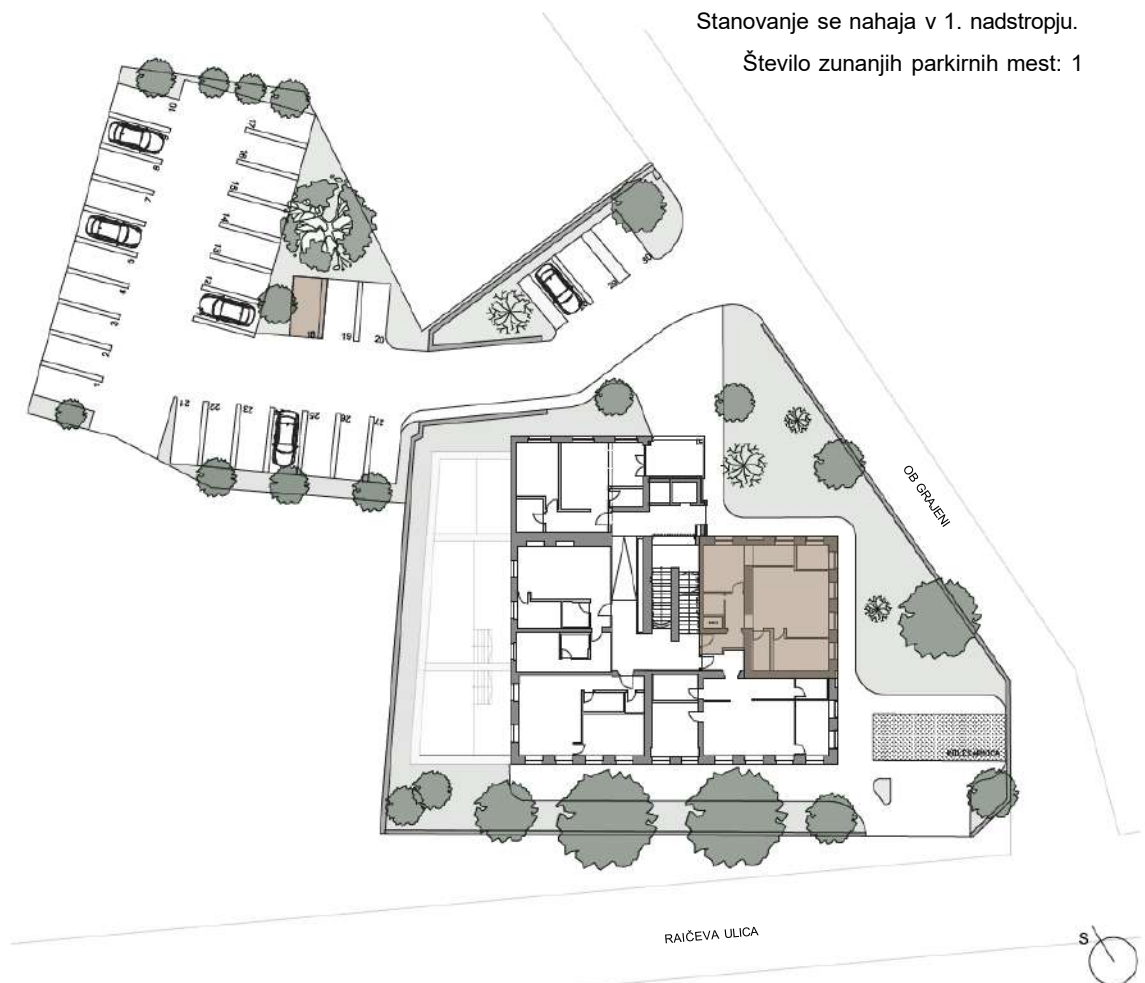
Skupna površina **88,60 m²**

PRIKAZ SHRAMBE

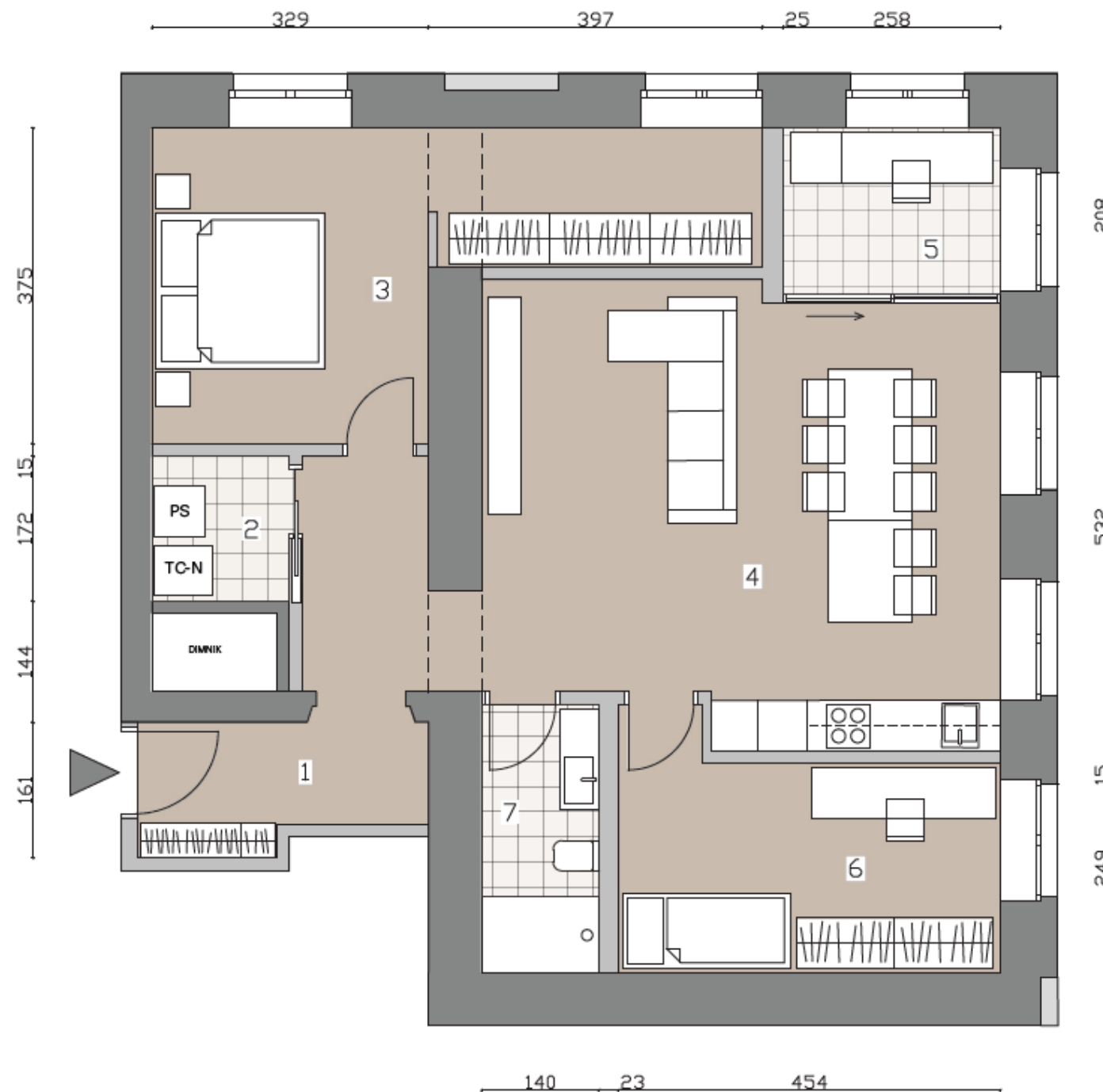


Stanovanju pripada shramba v kletni etaži v izmeri 4,10 m².

PRIKAZ POLOŽAJA STANOVANJA IN PARKIRNIH MEST



Stanovanje se nahaja v 1. nadstropju.
Število zunanjih parkirnih mest: 1



LEGENDA

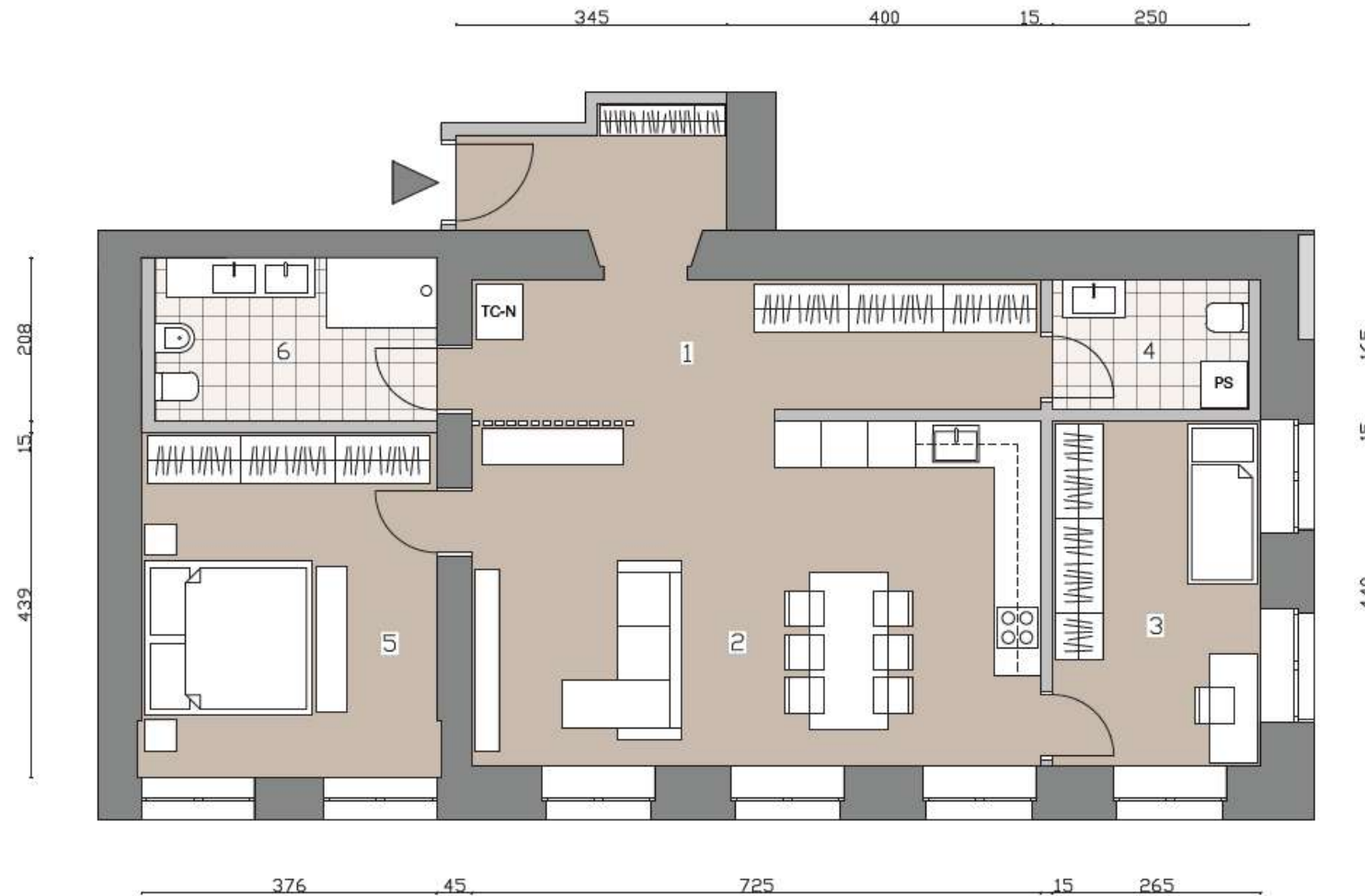
- NOSILNA STENA
- NE NOSILNA STENA
- PS PRALNI STROJ
- SS SUŠILNI STROJ
- TC-N TOPLOTNA ČRPALKA - notranja enota

CENTURY 21[®] Capital

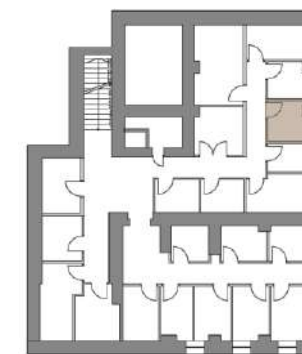
STANOVANJE 8 - 1. NADSTROPJE

POVRŠINA STANOVANJA

1 Hodnik	18,17 m ²
2 Bivalni prostor	31,78 m ²
3 Otroška soba	11,66 m ²
4 Kopalnica 1	4,13 m ²
5 Spalnica	16,60 m ²
6 Kopalnica 2	7,48 m ²
Shramba 03	4,41 m ²
Skupna površina	94,23 m²

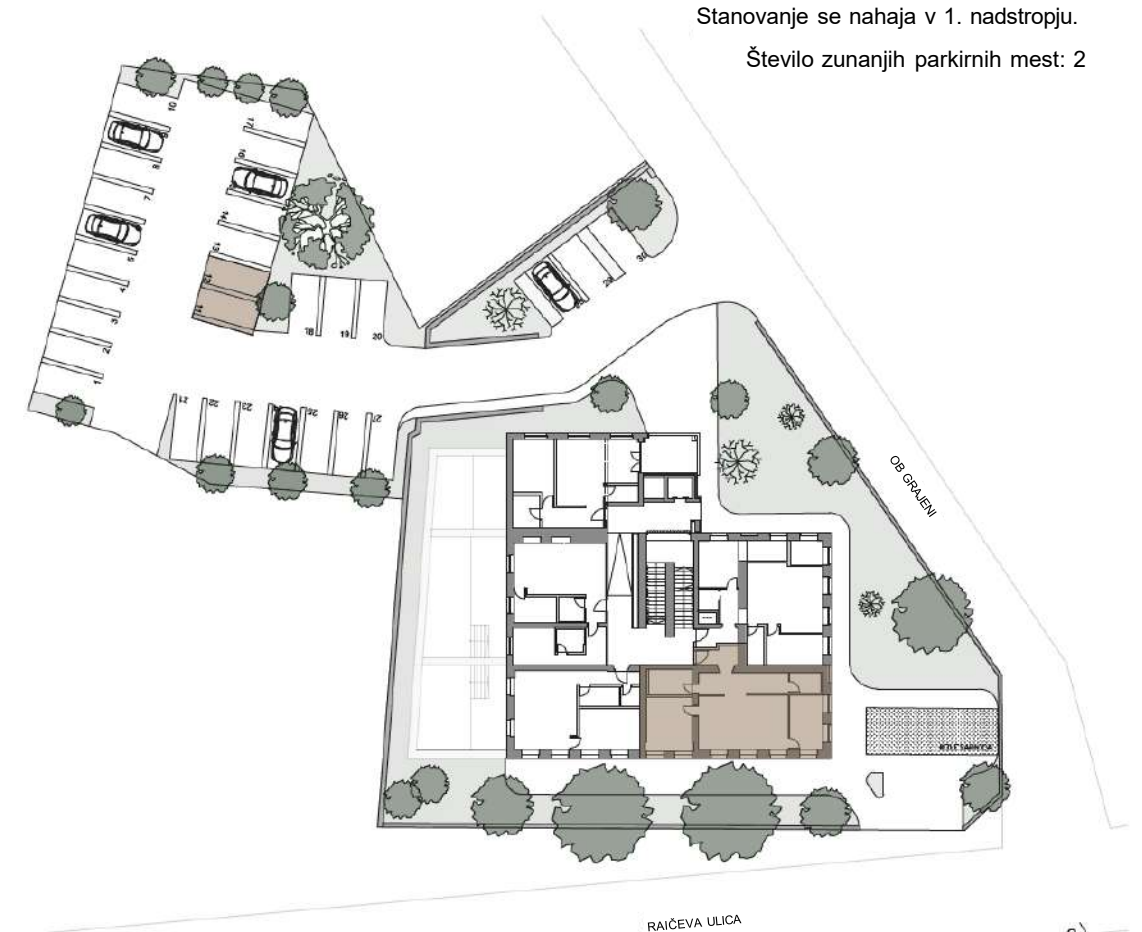


PRIKAZ SHRAMBE



Stanovanju pripada shramba v kletni etaži v izmeri 4,41 m².

PRIKAZ POLOŽAJA STANOVANJA IN PARKIRNIH MEST



LEGENDA

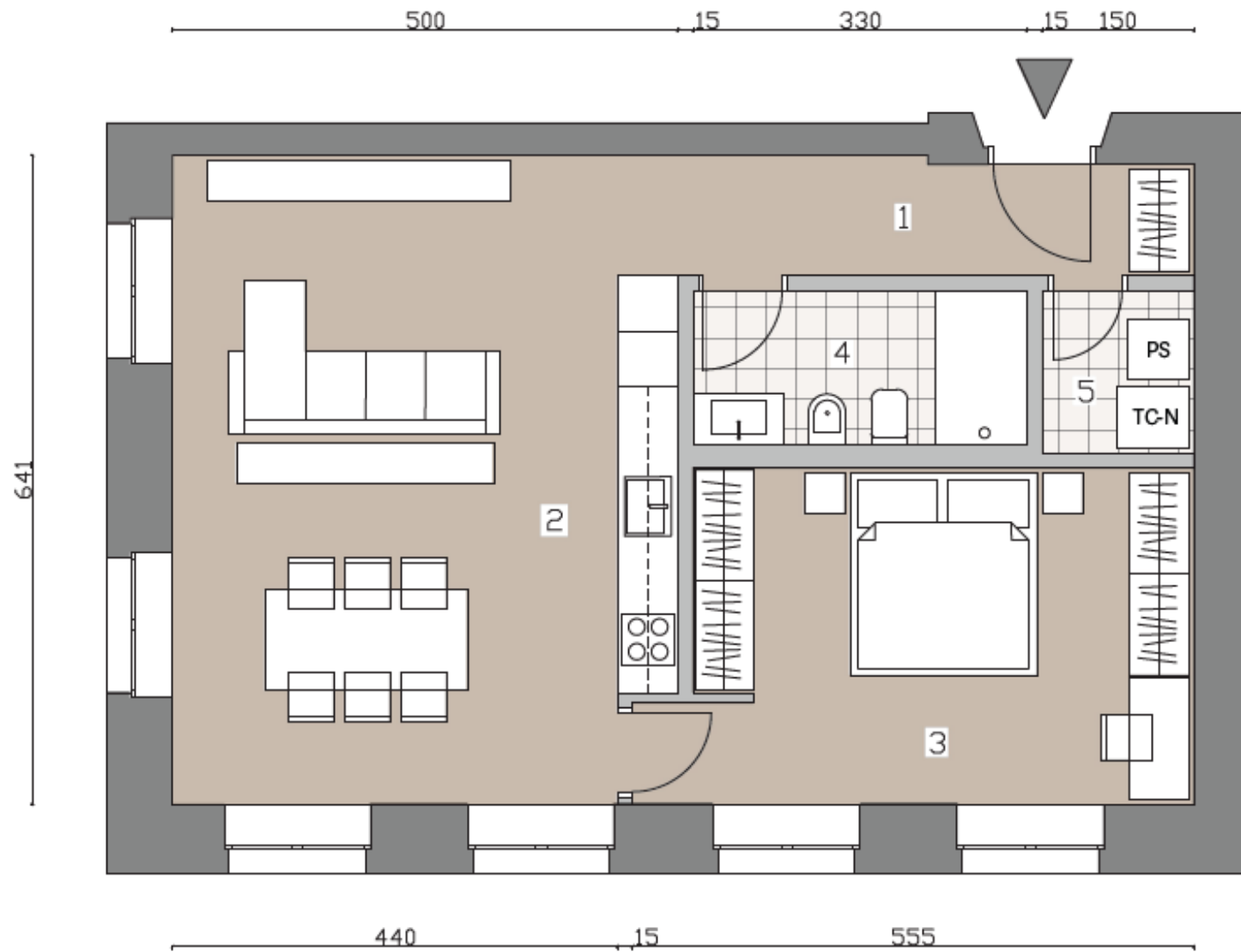
- NOSILNA STENA
- NE NOSILNA STENA
- PS PRALNI STROJ
- SS SUŠILNI STROJ
- TC-N TOPLLOTNA ČRPALKA - notranja enota

CENTURY 21[®] Capital

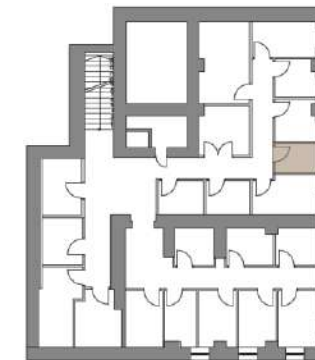
STANOVANJE 9 - 1. NADSTROPJE

POVRŠINA STANOVANJA

1 Hodnik	5,83 m ²
2 Bivalni prostor	31,39 m ²
3 Spalnica	16,97 m ²
4 Kopalnica	5,03 m ²
5 Pralnica	2,40 m ²
Shramba 04	3,15 m ²
Skupna površina	64,77 m²



PRIKAZ SHRAMBE



Stanovanju pripada shramba v kletni etaži v izmeri 3,15 m².

PRIKAZ POLOŽAJA STANOVANJA IN PARKIRNIH MEST



Stanovanje se nahaja v 1. nadstropju.
Število zunanjih parkirnih mest: 1

LEGENDA

	NOSILNA STENA
	NE NOSILNA STENA
	PRALNI STROJ
	SUŠILNI STROJ
	TOPLLOTNA ČRPALKA - notranja enota

CENTURY 21[®] Capital



LEGENDA

- NOSILNA STENA
- NE NOSILNA STENA
- PS PRALNI STROJ
- SS SUŠILNI STROJ
- TC-N TOPLLOTNA ČRPALKA - notranja enota

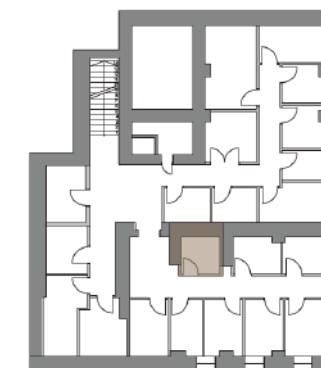
Tlorisi so informativne narave. Prikazana oprema in pohištvo so simbolični in niso predmet prodaje. Investitor si pridržuje pravico do sprememb zaradi projektnih, tehničnih ali regulatornih zahtev. Zavezujoči so izključno podatki, navedeni v sklerjeni prodajni pogodbi in pripadajoči projektni dokumentaciji.

STANOVANJE 10 - 1. NADSTROPJE

POVRŠINA STANOVANJA

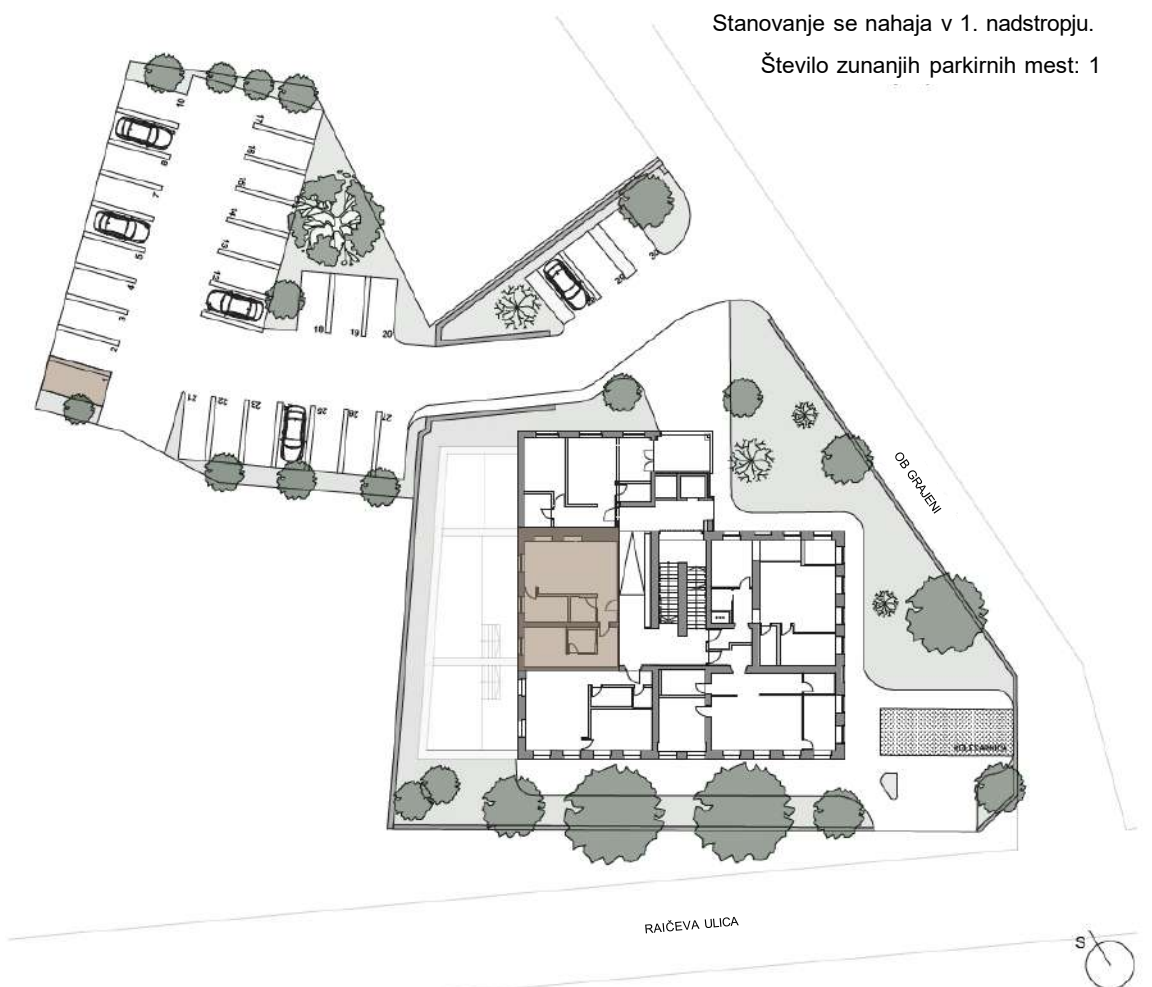
1 Hodnik	3,76 m ²
2 Bivalni prostor	31,98 m ²
3 Otroška soba	8,29 m ²
4 Kopalnica 1	4,27 m ²
5 Spalnica z garderobo	18,48 m ²
6 Kopalnica 2	4,22 m ²
Shramba 08	3,80 m ²
Skupna površina	74,80 m²

PRIKAZ SHRAMBE



Stanovanju pripada shramba v kletni etaži v izmeri 3,80 m².

PRIKAZ POLOŽAJA STANOVANJA IN PARKIRNIH MEST



Stanovanje se nahaja v 1. nadstropju.
Število zunanjih parkirnih mest: 1

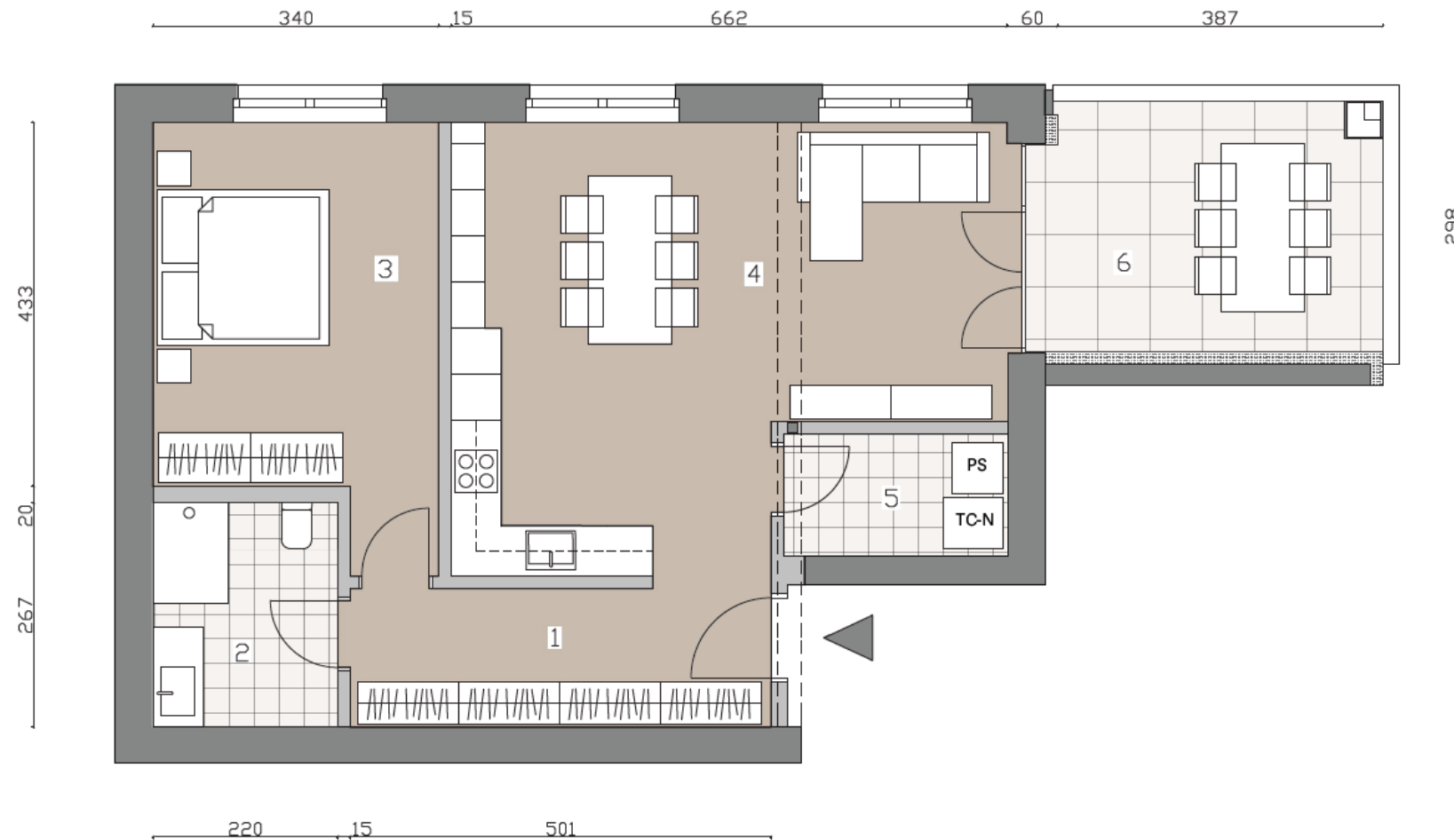
RAIČEVA ULICA



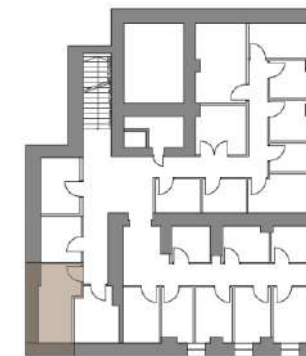
STANOVANJE 11 - 1. NADSTROPJE

POVRŠINA STANOVANJA

1 Hodnik	8,25 m ²
2 Kopalnica	5,89 m ²
3 Spalnica	15,78 m ²
4 Bivalni prostor	30,53 m ²
5 Pralnica	3,87 m ²
6 Balkon	12,46 m ²
Shramba 17	7,95 m ²
Skupna površina	84,73 m²



PRIKAZ SHRAMBE



Stanovanju pripada shramba v kletni etaži v izmeri 7,95 m².

PRIKAZ POLOŽAJA STANOVANJA IN PARKIRNIH MEST



Stanovanje se nahaja v 1. nadstropju.
Število zunanjih parkirnih mest: 1

LEGENDA

	NOSILNA STENA
	NE NOSILNA STENA
	PRALNI STROJ
	SUŠILNI STROJ
	TOPLOTNA ČRPALKA - notranja enota

STANOVANJE 12 - 2. NADSTROPJE

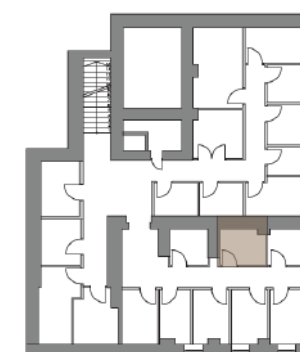
POVRŠINA STANOVANJA

1 Hodnik	10,45 m ²
2 Pralnica	2,28 m ²
3 Spalnica	15,61 m ²
4 Bivalni prostor	39,06 m ²
5 Kabinet	5,74 m ²
6 Otroška soba	14,15 m ²
7 Kopalnica	4,84 m ²
Shramba 09	4,42 m ²

Skupna površina **96,55 m²**

PRIKAZ SHRAMBE

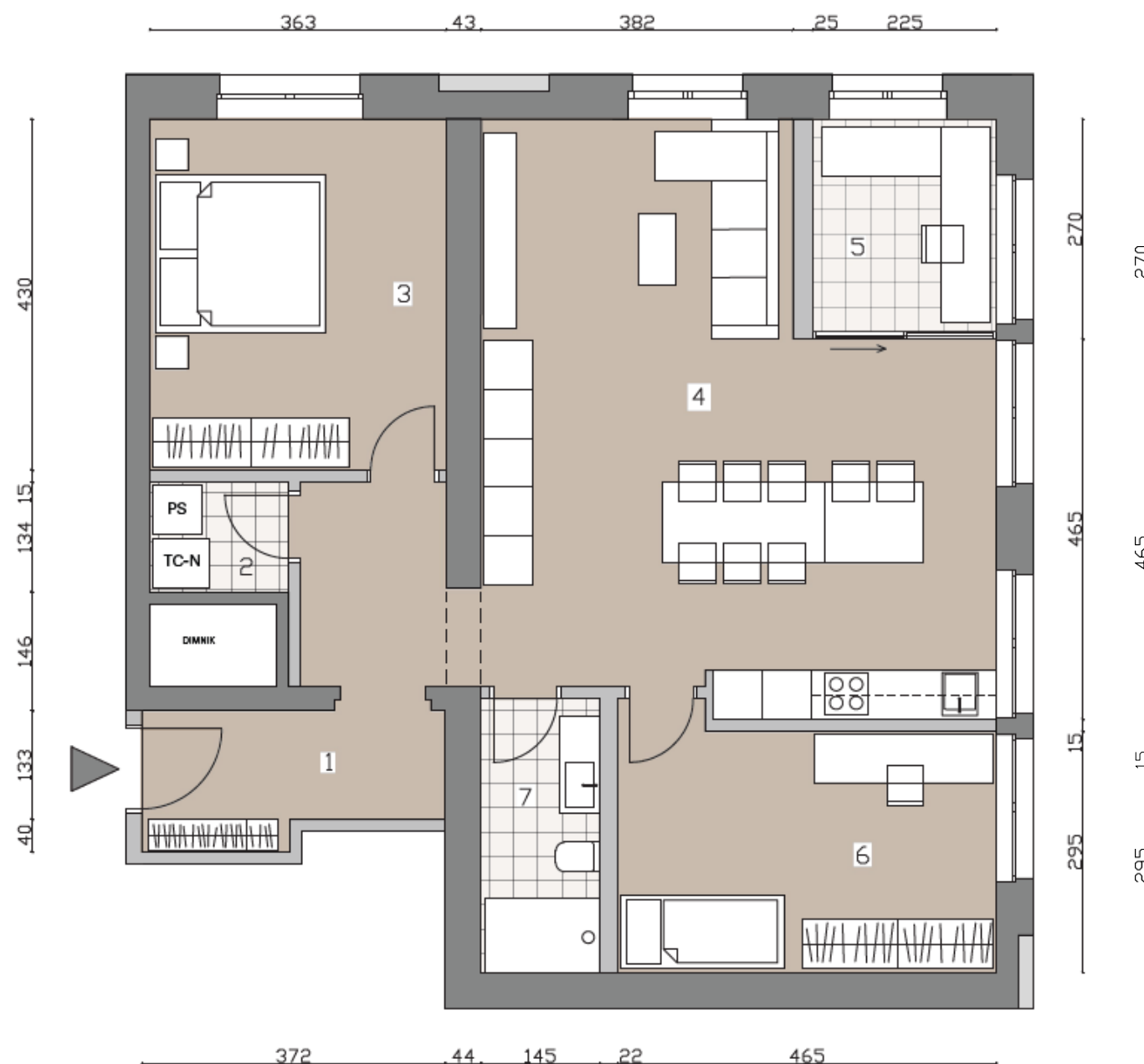
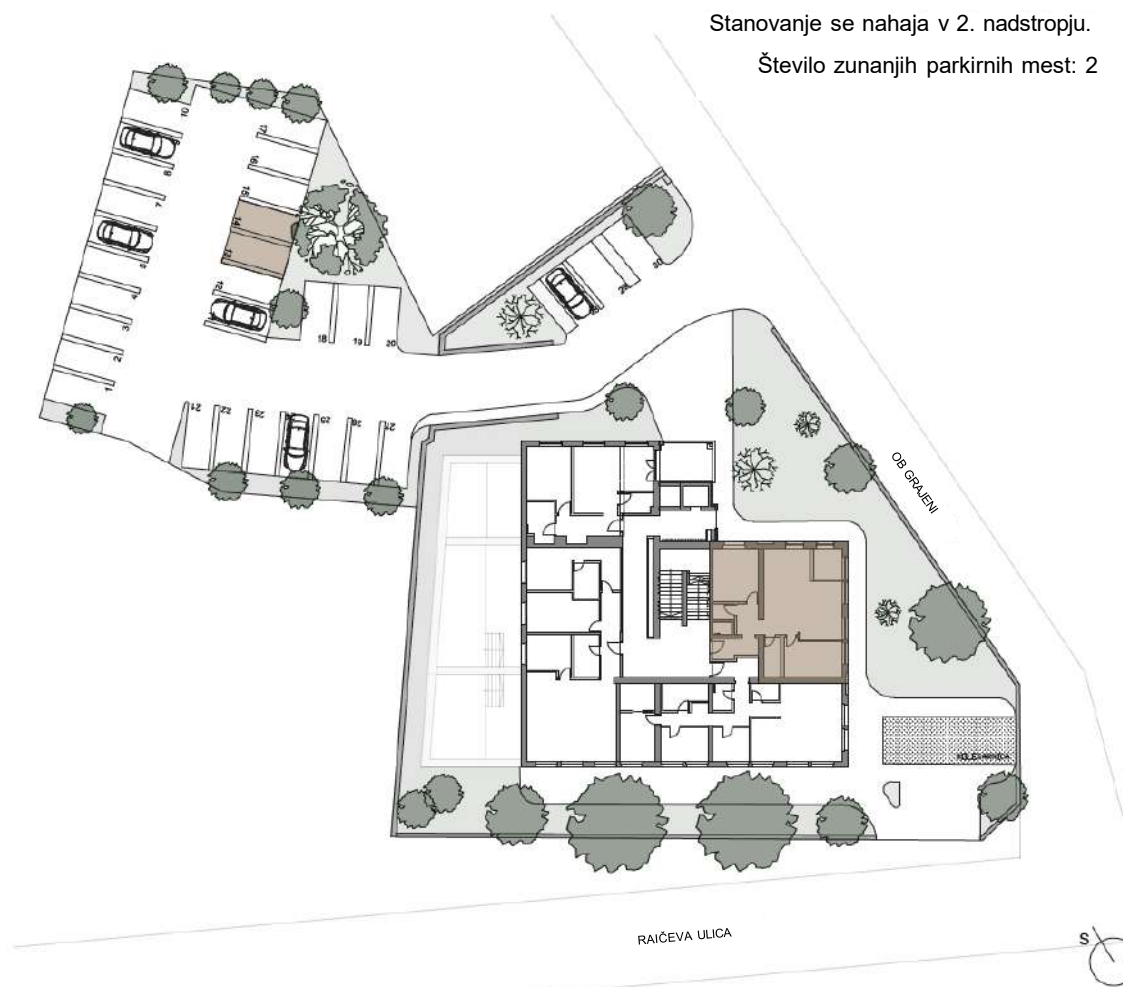
Stanovanju pripada shramba v kletni etaži v izmeri 4,42 m².



PRIKAZ POLOŽAJA STANOVANJA IN PARKIRNIH MEST

Stanovanje se nahaja v 2. nadstropju.

Število zunanjih parkirnih mest: 2



LEGENDA

- NOSILNA STENA
- NE NOSILNA STENA
- PS PRALNI STROJ
- SS SUŠILNI STROJ
- TC-N TOPLOTNA ČRPALKA - notranja enota

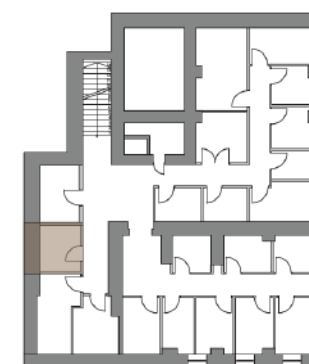
STANOVANJE 13 - 2. NADSTROPJE

POVRŠINA STANOVANJA

1 Hodnik	20,79 m ²
2 Shramba	3,06 m ²
3 Bivalni prostor	39,33 m ²
4 Otroška soba 1	7,96 m ²
5 Otroška soba 2	10,42 m ²
6 Spalnica	11,38 m ²
7 Garderoba	6,34 m ²
8 Kopalnica 1	6,98 m ²
9 Kopalnica 2	3,37 m ²
Shramba 18	5,09 m ²

Skupna površina **114,72 m²**

PRIKAZ SHRAMBE

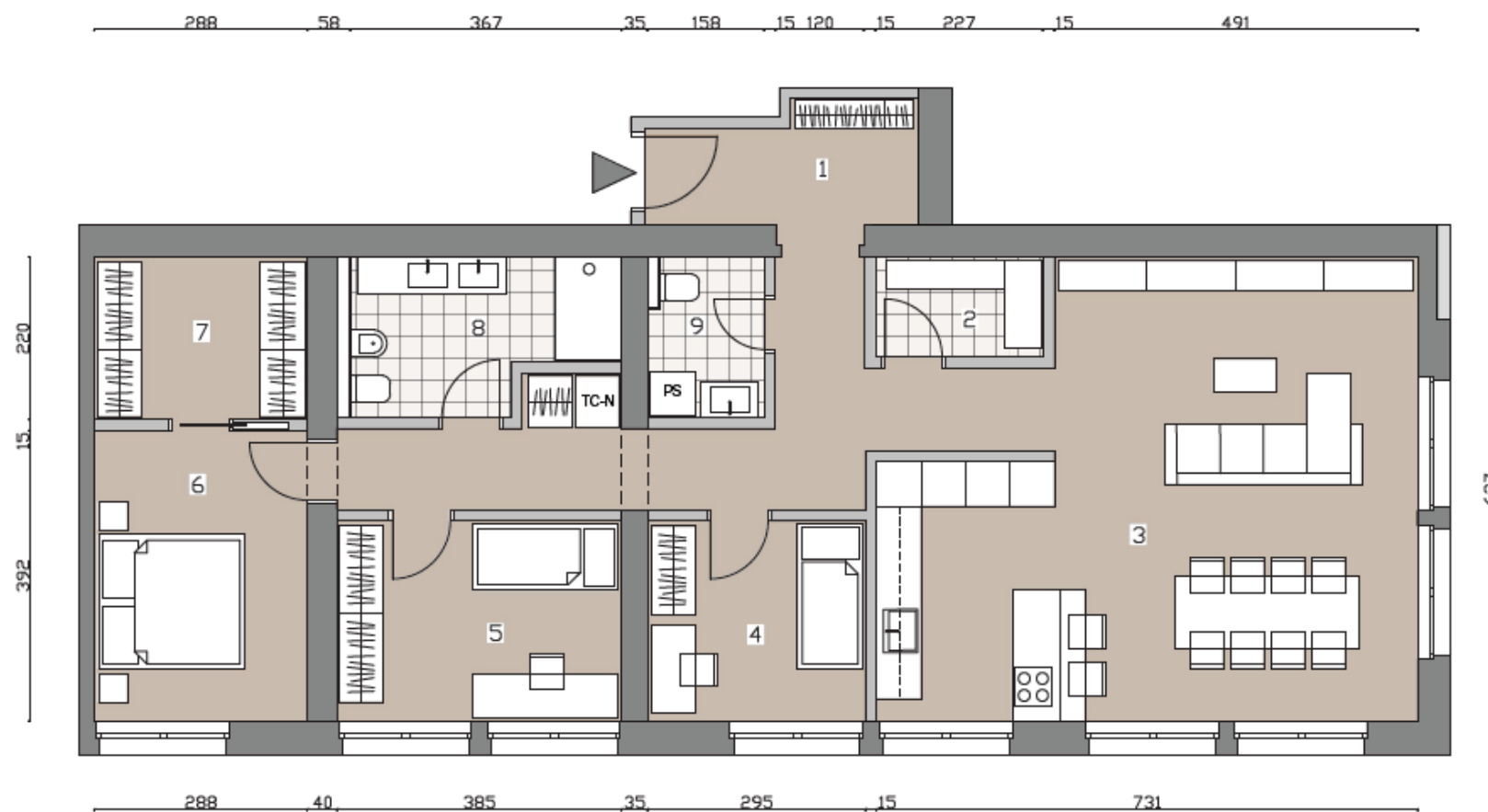


Stanovanju pripada shramba v kletni etaži v izmeri 5,09 m².

PRIKAZ POLOŽAJA STANOVANJA IN PARKIRNIH MEST



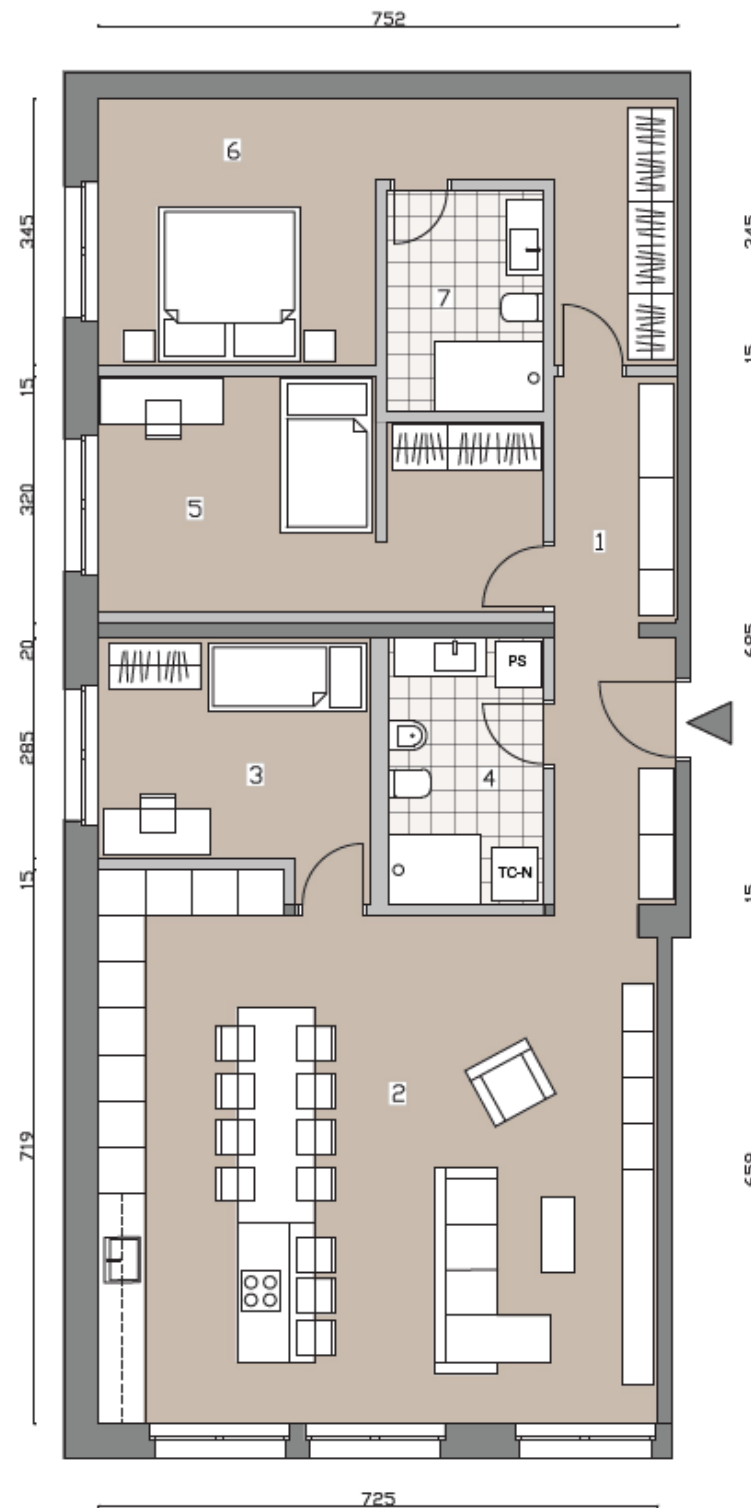
Stanovanje se nahaja v 2. nadstropju.
Število zunanjih parkirnih mest: 2



LEGENDA

	NOSILNA STENA
	NE NOSILNA STENA
	PRALNI STROJ
	SUŠILNI STROJ
	TOPLLOTNA ČRPALKA - notranja enota

CENTURY 21[®] Capital



LEGENDA

- NOSILNA STENA
- NE NOSILNA STENA
- PS PRALNI STROJ
- SS SUŠILNI STROJ
- TC-N TOPLOTNA ČRPALKA - notranja enota

Tlorisi so informativne narave. Prikazana oprema in pohištvo so simbolični in niso predmet prodaje. Investitor si pridržuje pravico do sprememb zaradi projektnih, tehničnih ali regulatornih zahtev. Zavezujoči so izključno podatki, navedeni v sklenjeni prodajni pogodbi in pripadajoči projektni dokumentaciji.

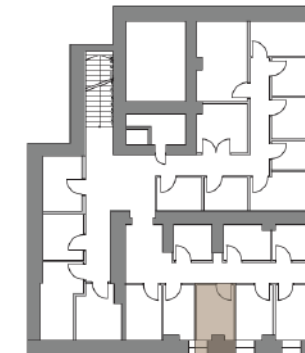
STANOVANJE 14 - 2. NADSTROPJE

POVRŠINA STANOVANJA

1 Hodnik	10,88 m ²
2 Bivalni prostor	49,15 m ²
3 Otroška soba 1	10,65 m ²
4 Kopalnica 1	6,95 m ²
5 Otroška soba 2	16,20 m ²
6 Spalnica z garderobo	20,35 m ²
7 Kopalnica 2	5,57 m ²
Shramba 13	5,46 m ²

Skupna površina **125,21 m²**

PRIKAZ SHRAMBE



Stanovanju pripada shramba v kletni etaži v izmeri 5,46 m².

PRIKAZ POLOŽAJA STANOVANJA IN PARKIRNIH MEST

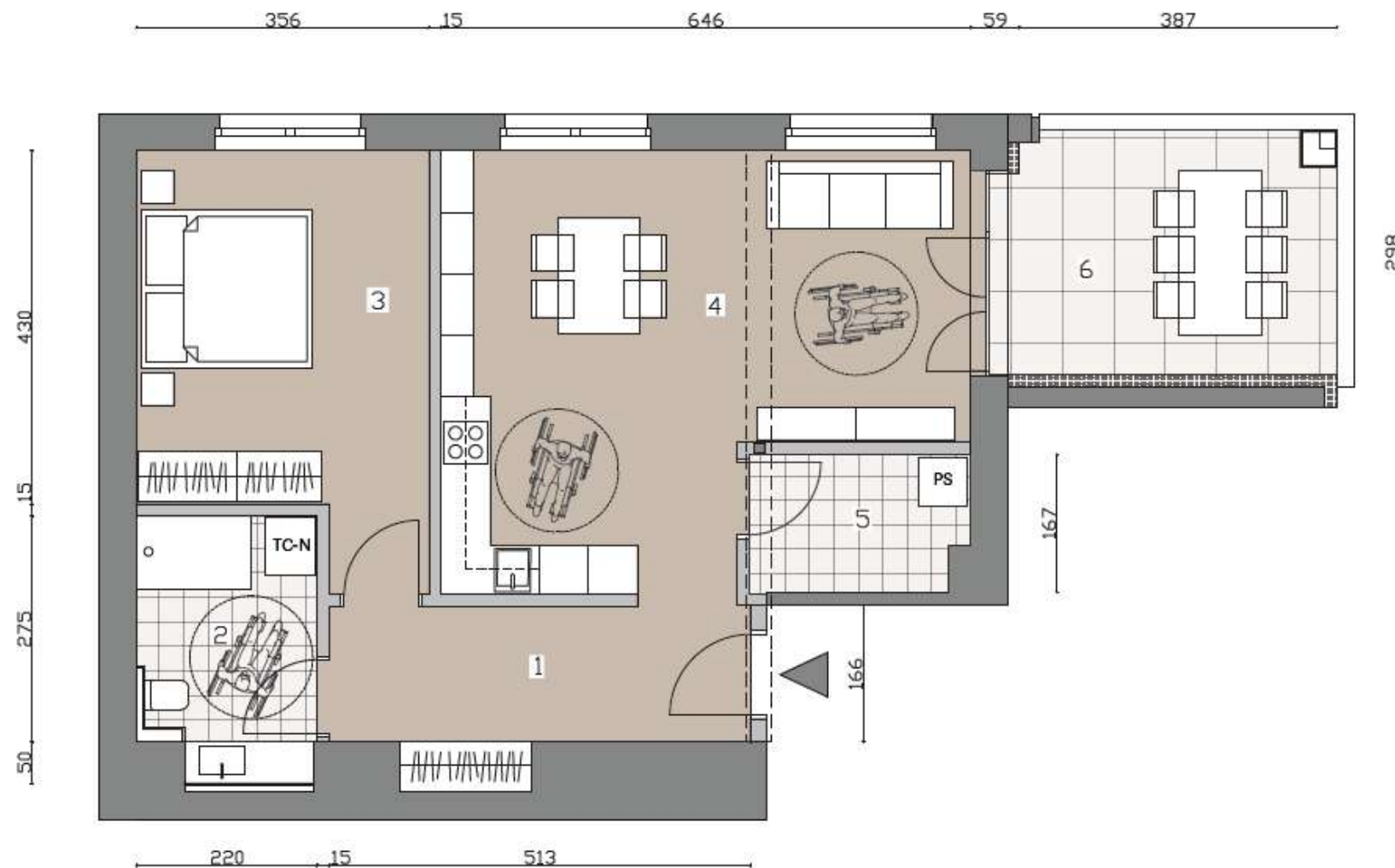


Stanovanje se nahaja v 2. nadstropju.
Število zunanjih parkirnih mest: 2

STANOVANJE 15 - 2. NADSTROPJE (prilagojeno invalidom)

POVRŠINA STANOVANJA

1 Hodnik	9,53 m ²
2 Kopalnica	6,70 m ²
3 Spalnica	16,63 m ²
4 Bivalni prostor	29,77 m ²
5 Pralnica	4,43 m ²
6 Balkon	12,09 m ²
Shramba 10	3,95 m ²
Skupna površina	83,10 m²

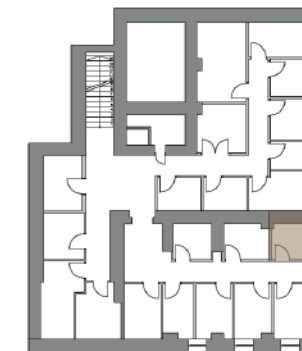


LEGENDA

	NOSILNA STENA
	NE NOSILNA STENA
	PRALNI STROJ
	SUŠILNI STROJ
	TOPLLOTNA ČRPALKA - notranja enota

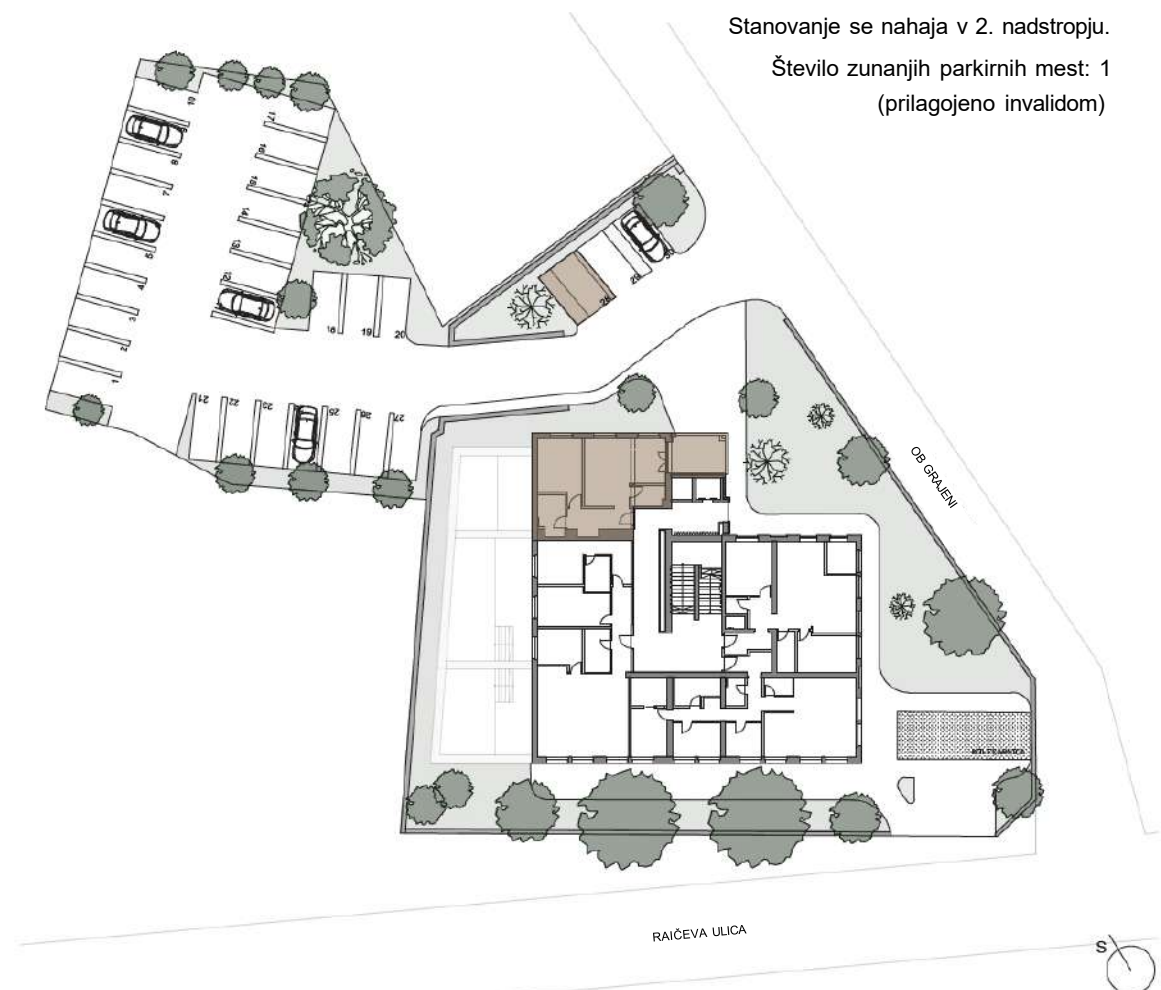
Tlorisi so informativne narave. Prikazana oprema in pohištvo so simbolični in niso predmet prodaje. Investitor si pridržuje pravico do sprememb zaradi projektnih, tehničnih ali regulatornih zahtev. Zavezujoči so izključno podatki, navedeni v sklenjeni prodajni pogodbi in pripadajoči projektni dokumentaciji.

PRIKAZ SHRAMBE



Stanovanju pripada shramba v kletni etaži v izmeri 3,95 m².

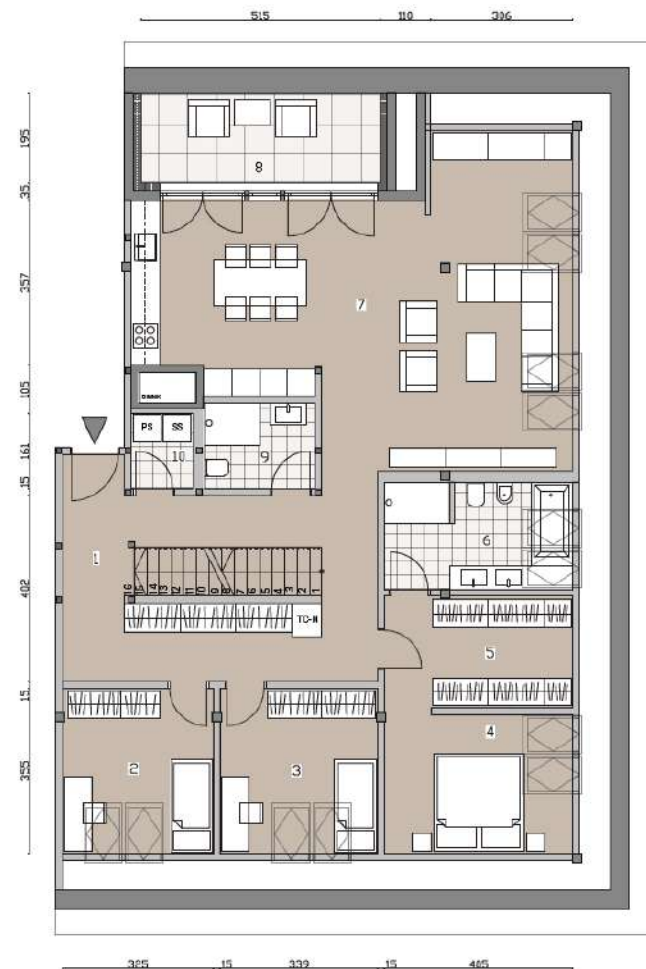
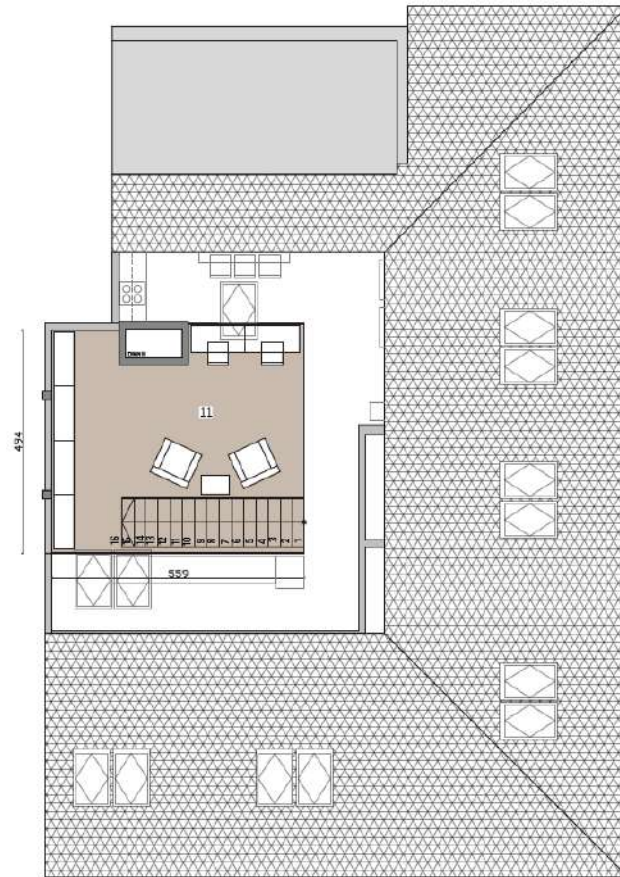
PRIKAZ POLOŽAJA STANOVANJA IN PARKIRNIH MEST



Stanovanje se nahaja v 2. nadstropju.

Število zunanjih parkirnih mest: 1
(prilagojeno invalidom)

CENTURY 21[®] Capital



LEGENDA

- NOSILNA STENA
- NE NOSILNA STENA
- PS PRALNI STROJ
- SS SUŠILNI STROJ
- TC-N TOPLOTNA ČRPALKA - notranja enota

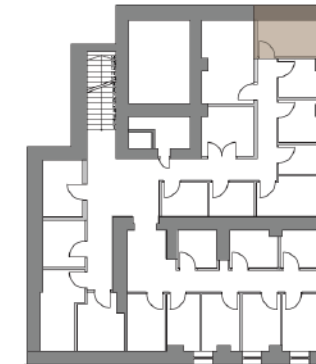
Tisori so informativne narave. Prikazana oprema in pohištvo so simbolični in niso predmet prodaje. Investitor si pridržuje pravico do sprememb zaradi projektnih, tehničnih ali regulatornih zahtev. Zavezujoči so izključno podatki, navedeni v sklenjeni prodajni pogodbi in pripadajoči projektni dokumentaciji.

STANOVANJE 16 - 3. NADSTROPJE

POVRŠINA STANOVANJA

1 Hodnik	28,48 m ²
2 Otroška soba 1	11,53 m ²
3 Otroška soba 2	12,04 m ²
4 Spalnica	12,31 m ²
5 Garderoba	9,72 m ²
6 Kopalnica 1	9,33 m ²
7 Bivalni prostor	52,57 m ²
8 Balkon	10,05 m ²
9 Kopalnica 2	4,43 m ²
10 Pralnica	2,16 m ²
11 Knjižnjica in delovni prostor	21,81 m ²
Shramba 01	6,07 m ²
Skupna površina	180,50 m²

PRIKAZ SHRAMBE



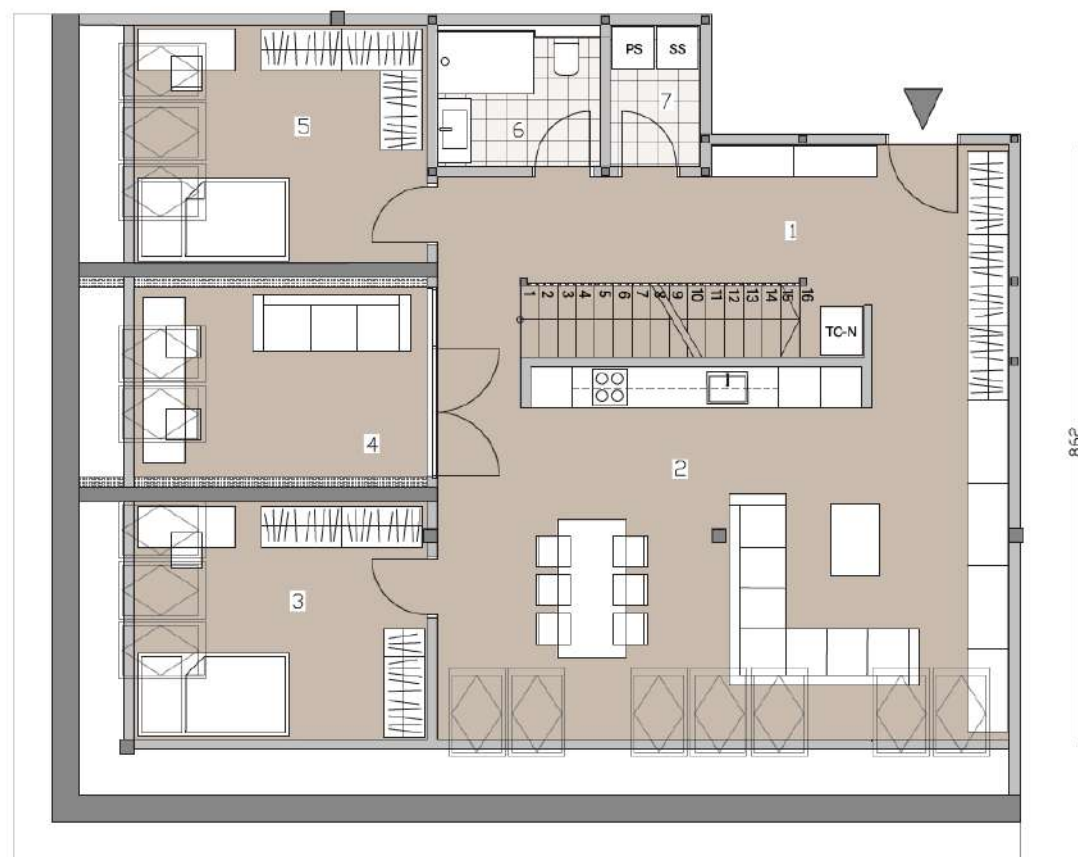
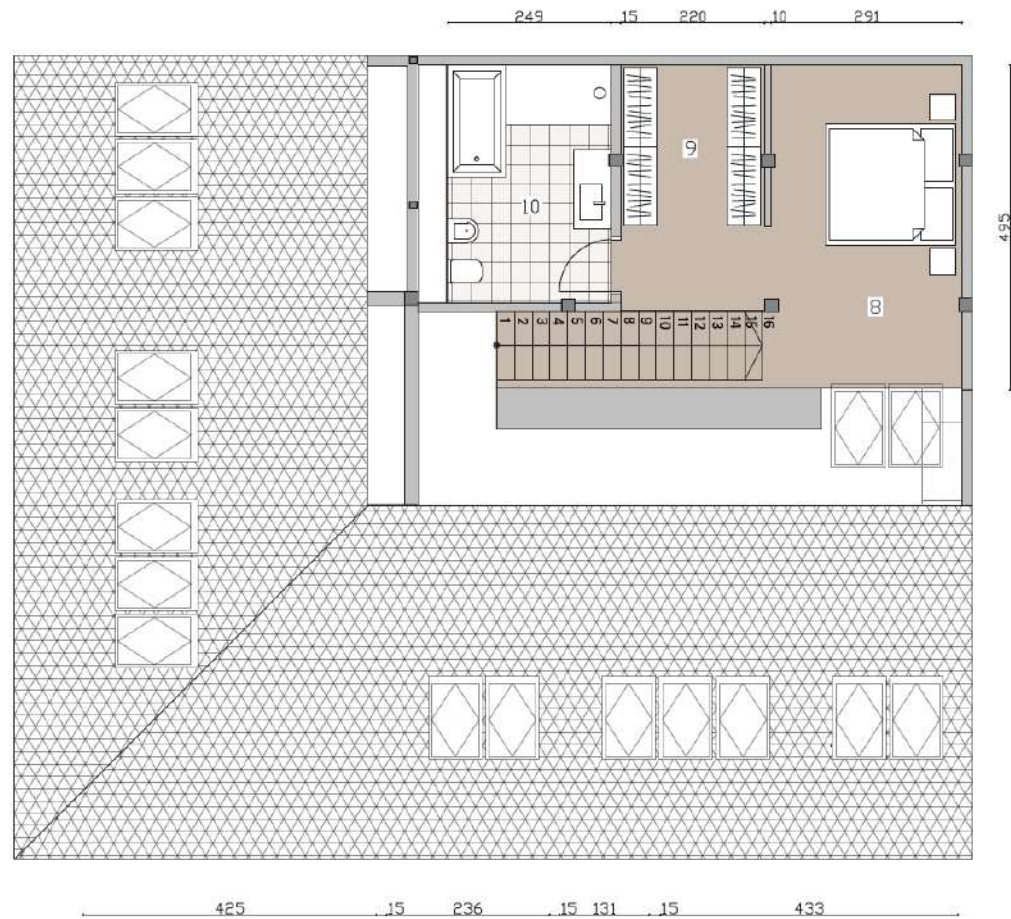
Stanovanju pripada shramba v kletni etaži v izmeri 6,07 m².

PRIKAZ POLOŽAJA STANOVANJA IN PARKIRNIH MEST



Stanovanje se nahaja v 3. nadstropju (mansarda).
Število zunanjih parkirnih mest: 2

CENTURY 21[®] Capital



LEGENDA

- NOSILNA STENA
- NE NOSILNA STENA
- PS PRALNI STROJ
- SS SUŠILNI STROJ
- TC-N TOPLLOTNA ČRPALKA - notranja enota

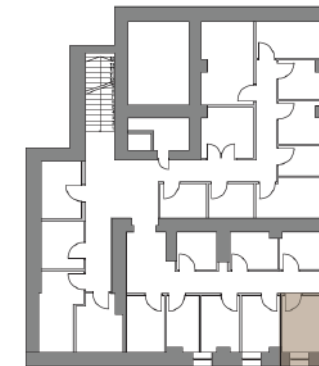
Tlorisi so informativne narave. Prikazana oprema in pohištvo so simbolični in niso predmet prodaje. Investitor si pridržuje pravico do sprememb zaradi projektnih, tehničnih ali regulatornih zahtev. Zavezuječi so izključno podatki, navedeni v sklenjeni prodajni pogodbi in pripadajoči projektni dokumentaciji.

STANOVANJE 17 - 3. NADSTROPJE

POVRŠINA STANOVANJA

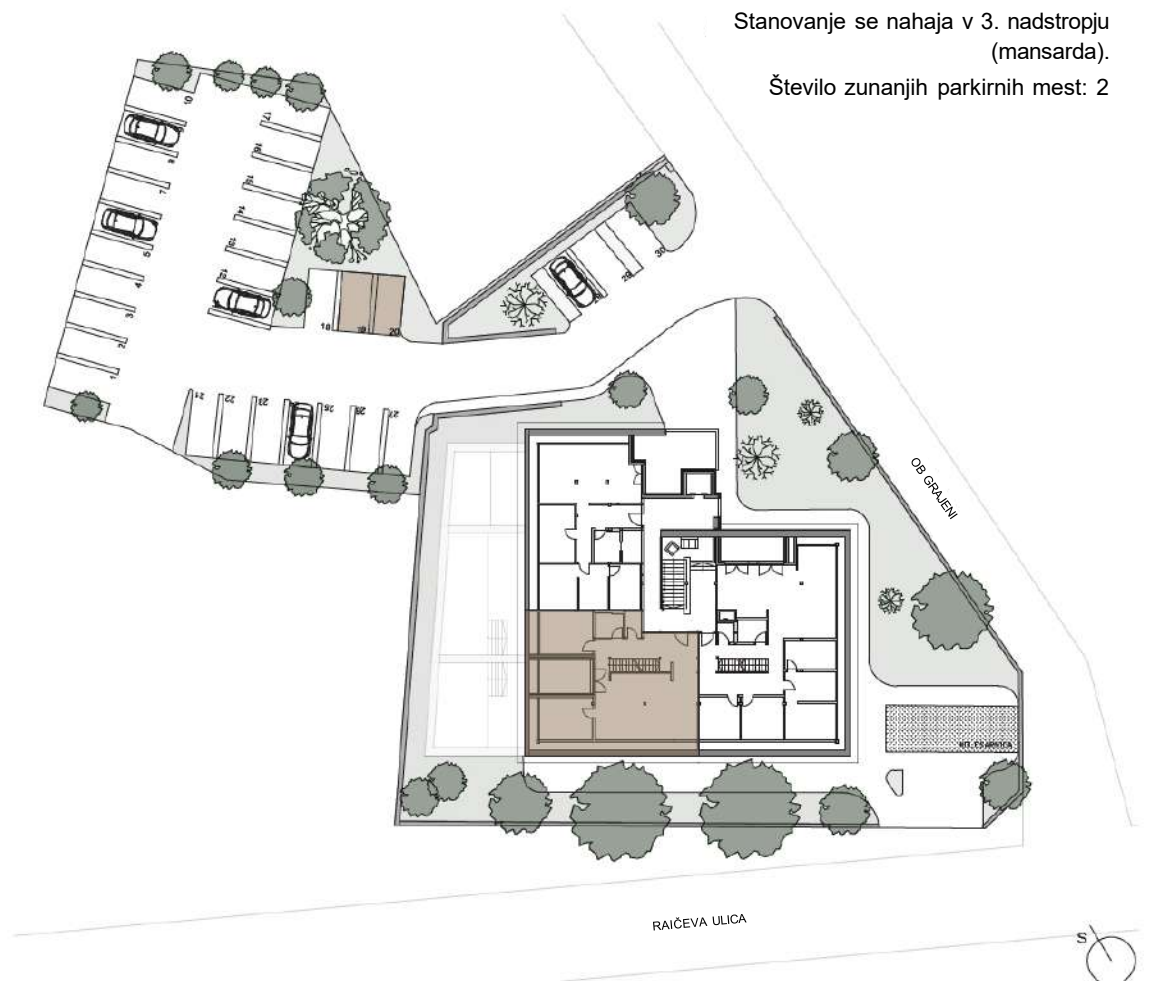
1 Hodnik	23,50 m ²
2 Bivalni prostor	45,02 m ²
3 Otroška soba 1	14,67 m ²
4 Kabinet	11,70 m ²
5 Otroška soba 2	14,66 m ²
6 Kopalnica 1	4,53 m ²
7 Pralnica	2,68 m ²
8 Spalnica	14,65 m ²
9 Garderoba	8,21 m ²
10 Kopalnica 2	9,02 m ²
Shramba 11	5,77 m ²
Skupna površina	154,41 m²

PRIKAZ SHRAMBE



Stanovanju pripada shramba v kletni etaži v izmeri 5,77 m².

PRIKAZ POLOŽAJA STANOVANJA IN PARKIRNIH MEST



Stanovanje se nahaja v 3. nadstropju (mansarda).

Število zunanjih parkirnih mest: 2

CENTURY 21[®] Capital



LEGENDA

- NOSILNA STENA
- NE NOSILNA STENA
- PS PRALNI STROJ
- SS SUŠILNI STROJ
- TC-N TOPLLOTNA ČRPALKA - notranja enota

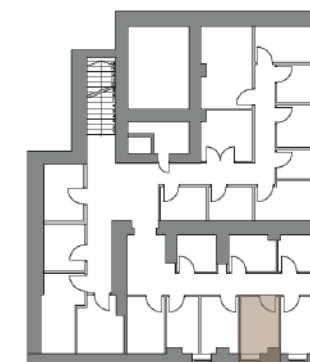
Tlorisi so informativne narave. Prikazana oprema in pohištvo so simbolični in niso predmet prodaje. Investitor si pridržuje pravico do sprememb zaradi projektnih, tehničnih ali regulatornih zahtev. Zavezujoči so izključno podatki, navedeni v sklenjeni prodajni pogodbi in pripadajoči projektni dokumentaciji.

STANOVANJE 18 - 3. NADSTROPJE

POVRŠINA STANOVANJA

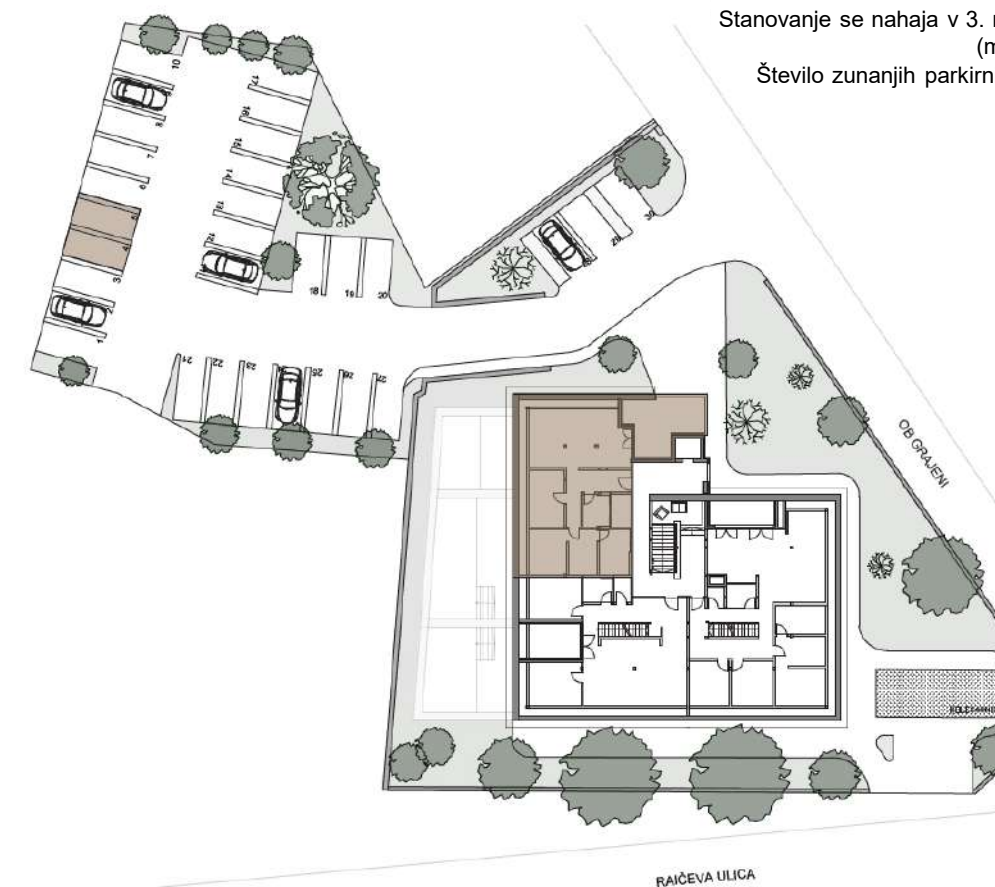
1 Hodnik	12,89 m ²
2 Kopalnica 1	5,50 m ²
3 Pralnica	4,24 m ²
4 Otroška soba	13,11 m ²
5 Spalnica	11,12 m ²
6 Garderoba	8,55 m ²
7 Kopalnica 2	8,88 m ²
8 Bivalni prostor	36,97 m ²
9 Balkon	23,87 m ²
Shramba 12	5,49 m ²
Skupna površina	130,62 m²

PRIKAZ SHRAMBE



Stanovanju pripada shramba v kletni etaži v izmeri 5,49m².

PRIKAZ POLOŽAJA STANOVANJA IN PARKIRNIH MEST



Stanovanje se nahaja v 3. nadstropju (mansarda).
Število zunanjih parkirnih mest: 2



CENIK STANOVANJ

* Sivo označena stanovanja imajo pogled na grad.

ŠT. STANOVANJA	GEODETSKA OZNAKA	ETAŽA	BIVALNI DEL m ²	SHRAMBA m ²	ZUNANJI ATRIJ m ²	BALKON m ²	SKUPNA POVRŠINA m ²	ZUNANJE PARK. MESTO	CENA NETO €	PRODAJNA CENA Z DDV €
1	1	Pritličje	83,75	4,03	0,00	0,00	87,78	(P21) 13m ²	274.448,00	300.520,56
2	2	Pritličje	64,56	6,41	0,00	0,00	70,97	(P15) 13m ²	223.624,50	244.868,83
3	3	Pritličje	83,48	5,60	48,54	0,00	137,62	(P6) 13m ² , (P7) 13m ²	324.769,50	355.622,60
4	4	Pritličje	114,75	6,27	63,30	0,00	184,32	(P22)13m ² , (P23) 13m ²	441.243,00	483.161,09
5	5	Pritličje	69,98	4,57	34,90	0,00	109,45	(P8) 13m ²	267.267,00	292.657,37
6	6	Medetaža	69,53	3,96	0,00	11,31	84,80	(P9) 13m ²	239.211,50	261.936,59
7	7	1. nadstropje	84,50	4,10	0,00	0,00	88,60	(P18) 13m ²	276.960,00	303.271,20
8	8	1. nadstropje	89,82	4,41	0,00	0,00	94,23	(P11) 13m ² , (P12) 13m ²	303.682,50	332.532,34
9	9	1. nadstropje	61,62	3,15	0,00	0,00	64,77	(P10) 13m ²	208.543,50	228.355,13
10	10	1. nadstropje	71,00	3,80	0,00	0,00	74,80	(P1) 13m ²	233.280,00	255.441,60
11	11	1. nadstropje	64,32	7,95	0,00	12,46	84,73	(P16) 13m ²	245.932,50	269.296,09
12	12	2. nadstropje	92,13	4,42	0,00	0,00	96,55	(P13) 13m ² , (P14) 13m ²	301.888,00	330.567,36
13	13	2. nadstropje	109,63	5,09	0,00	0,00	114,72	(P2) 13m ² , (P3) 13m ²	358.960,00	393.061,20
14	14	2. nadstropje	119,75	5,46	0,00	0,00	125,21	(P24) 13m ² , (P25) 13m ²	391.936,00	429.169,92
15	15	2. nadstropje	67,06	3,95	0,00	12,09	83,10	(P28) 18m ²	247.764,00	271.301,58
16	16	Mansarda	164,38	6,07	0,00	10,05	180,50	(P26) 13m ² , (P27) 13m ²	500.076,00	610.092,72
17	17	Mansarda	148,64	5,77	0,00	0,00	154,41	(P19) 13m ² , (P20) 13m ²	439.422,50	536.095,45
18	18	Mansarda	101,26	5,49	0,00	23,87	130,62	(P4) 13m ² , (P5) 13m ²	382.602,00	418.949,19
		SKUPAJ	1.660,16	90,50	146,74	69,78	1.967,18			

CENTURY 21[®]

Capital

KONTAKT

CSLO Regionalna d.o.o. | Hrvaška ulica 4, 1000 Ljubljana | +386 64 237 339 | capital@c21.si

Vse informacije, tlorisi, vizualizacije in opisi v tej prodajni brošuri so informativne narave. Investitor si pridržuje pravico do sprememb v zasnovi, tehničnih specifikacijah, materialih, opremi, barvah in dimenzijah brez predhodnega obvestila. Prikazane vizualizacije so simbolične in ne predstavljajo končnega stanja. Vsebina brošure ne predstavlja pravno zavezujoče ponudbe.