

REZIDENCA POD GRADOM



DOBRODOŠLI V REZIDENCI POD GRADOM,

prestižnem domu v srcu zgodovinskega Ptuja, kjer se preteklost sreča s sodobnim udobjem.





ZGODOVINA PREOBLIKOVANA V DOM

Butičen večstanovanjski objekt, namenjen tistim, ki cenijo kakovost bivanja in možnost oblikovanja doma po lastnih željah.



01

O PROJEKTU

Napovedujemo rekonstrukcijo obstoječega objekta in prizidavo v stanovanjski objekt, kjer bo na voljo 18 sodobno zasnovanih stanovanj (objekt spredaj) in zastopamo investitorja pri prodaji tega projekta. Stanovanja se bodo razlikovala po tlorisu, orientaciji in zunanjih površinah. Velikost stanovanj se bo gibala od (približno) 65 m² do 184m². Pritlična stanovanja bodo imela zunanje atrijske, preostala stanovanja pa balkone, ki bodo predstavljali prijeten podaljšek bivalnega prostora. V zgodnji fazi nakupa bo možna tudi prilagoditev tlorisne razporeditve glede na želje kupca. Vsakemu stanovanju bosta pripadala tudi kletna shramba in parkirno mesto. Stanovalcem pa bodo na voljo tudi skupne površine, kot sta kolesarnica in otroško igrišče. Objekt bo dokončan in pripravljen za predajo kupcem predvidoma do 01.09.2028.

POVEZANI Z MESTOM, OBDANI Z UDOBJEM

 VRTEC PTUJ
230 m

 OSNOVNA ŠOLA
1 km

 ŠOLSKI CENTER PTUJ
800 m

 GIMNAZIJA PTUJ
850 m

 SPLOŠNA BOLNIŠNICA
750 m

 LEKARNA
260 m

 BANKA
190 m

 PTUJSKI GRAD
650 m

 TERME PTUJ
2,9 km

 MERKATOR
230 m

 HOFER
1 km

 LIDL
1,1 km

 SUPERNOVA
850 m

 ŽELEŽNIŠKA POSTAJA
700 m

 LETALIŠČE GRADEC
88 km

 MARIBOR
32 km

ZA ŽIVLJENJE, KI JE AKTIVNO MIRNO IN PRIJETNO



PARKIRIŠČE

Stanovalec je na voljo lastno parkirno mesto, ki pripada posameznemu stanovanju.



ZELENE POVRŠINE

Zelene površine v okolici ponujajo miren ambient, idealen za sproščene trenutke na prostem.



OTROŠKO IGRISČE

Za najmlajše je urejen zunanji prostor z otroškimi igrali, namenjen varni igri na prostem.



KOLESARNICA

Stanovalec je zagotovljen ločen objekt za varno in urejeno shranjevanje koles.



SHRAMBA

V kletnih prostorih je za stanovalce urejena pripadajoča shramba.

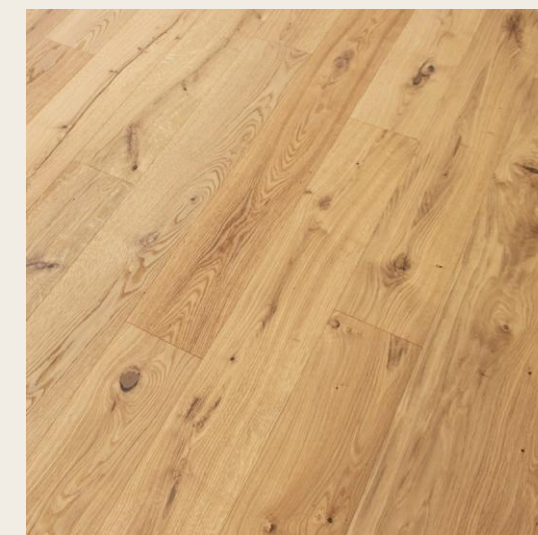




02

OBLIKOVALSKI DETAJLI

Pregled skrbno izbranih materialov, ki tvorijo edinstven značaj Rezidence pod gradom. Topel leseni parket in premišljeno oblikovane površine ustvarjajo občutek elegancije in harmonije. Vsak detajl odraža kakovost, natančnost in premišljen pristop k popolnosti.



TALNE OBLOGE

- Hrastov parket v naravnem videzu
- krtačen, oljen, 3 slojni
- dimenzije: 19 x 190 x 14 mm
- zaključne letve v beli barvi

**Za svoj novi dom
lahko izbirate med...**

OPCIJA 1

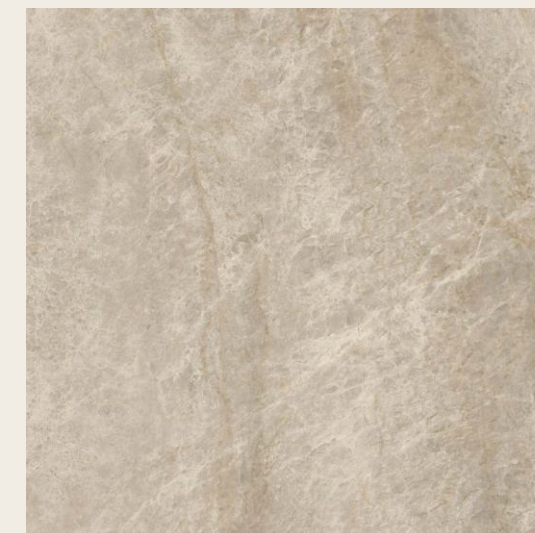


**TALNA IN STENSKA
KERAMIKA**

Heritage Nude (Energieker)
nežni odtenki v videzu apnenca
-dimenzije: 60x60 cm
-stopnja zdrsosti R10



OPCIJA 2



STENSKA KERAMIKA

Taj Mahal Amber (Energieker)
eleganten marmor v bež odtenkih
-dimenzije: 60x120 cm



TALNA IN STENSKA KERAMIKA

Heritage Nude (Energieker)
nežni odtenki v videzu apnenca
-dimenzije: 60x60 cm
-stopnja zdrsosti R10



VHODNA VRATA

Kovinska protivlomna vrata
-11 točkovni zaklepni sistem
-kljuka, kukalo in protivlomno
zapiralo



NOTRANJA VRATA

Lakirana gladka bela vrata
- skrita nasadila
-z iverokal polnilom in dodatno
ojačitvijo
-kljuka



OKNA

- Lesena okna v beli barvi
- troslojna zasteklitev
- zunanje in notranje police
- rolete na električni pogon



ELEKTROINŠTALACIJSKI ELEMENTI

Stikala znamke Bticino z
inovativnim dizajnom
-bela barva

KOPALNIŠKO POHIŠTVO



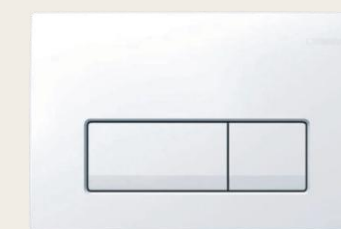
ARMATURA ZA UMIVALNIK

Proizvajalec: Hansgrohe
Tip: Zesis S
Barva: krom



ARMATURA ZA BIDE

Proizvajalec: Hansgrohe
Tip: Zesis S
Barva: krom



SPLAKOVALNIK S TIPKO

Proizvajalec: Geberit
Splakovalnik: Duofixbasic
Tipka: Delta 50



KOPALNIŠKI RADIATOR

Proizvajalec: Terma Piatto
Barva: bela



UMIVALNIK

Proizvajalec: Geberit
Tip: Selnova Square
Dimenzije: 60 x 46 x 18 cm



BIDE

Proizvajalec: Geberit
Tip: Selnova



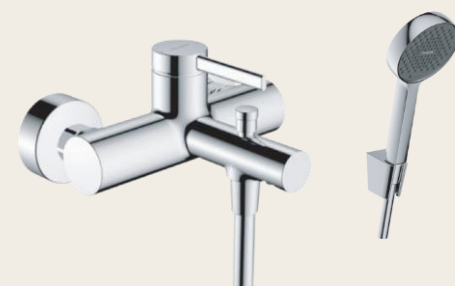
STRANIŠČNA ŠKOLJKA

Proizvajalec: Geberit
Tip: Selnova



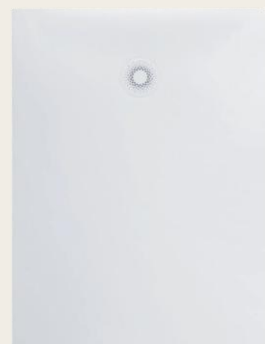
TUŠ SET

Proizvajalec: Hansgrohe
Tip: Vernis Blend
Barva: krom



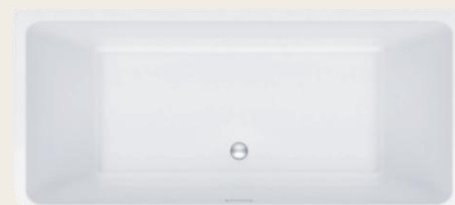
PRŠNI SET ZA KAD

Proizvajalec: Hansgrohe
Tip: Zesis S
Barva: krom



TUŠ KAD

Proizvajalec: Kolpa San
Tip: Hopp
Barva: bela



KOPALNIŠKA KAD

Proizvajalec: Kolpa San
Tip: Elektra
Barva: bela





03

TLORISI

Objekt ponuja 18 butičnih stanovanj s premišljeno in sodobno zasnovo, ki zagotavlja visoko kakovost bivanja. Raznoliki tlorisi, orientacije in tipi zunanjih površin omogočajo, da si vsak stanovalec izbere dom, ki je popolnoma prilagojen njegovemu življenjskemu slogu in željam.

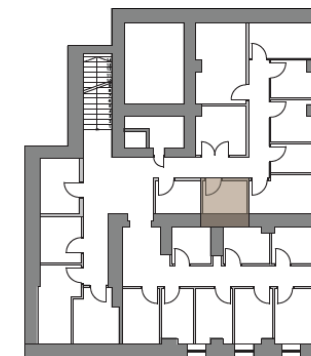
CENTURY 21[®] Capital

STANOVANJE 1 - PRITLIČJE

POVRŠINA STANOVANJA

| | |
|------------------------|----------------------------|
| 1 Hodnik | 10,56 m ² |
| 2 Pralnica | 2,67 m ² |
| 3 Spalnica z garderobo | 17,98 m ² |
| 4 Bivalni prostor | 31,25 m ² |
| 5 Otroška soba | 11,85 m ² |
| 6 Kopalnica | 4,66 m ² |
| 7 Kabinet | 4,78 m ² |
| Shramba 06 | 4,03 m ² |
| Skupna površina | 87,78 m² |

PRIKAZ SHRAMBE

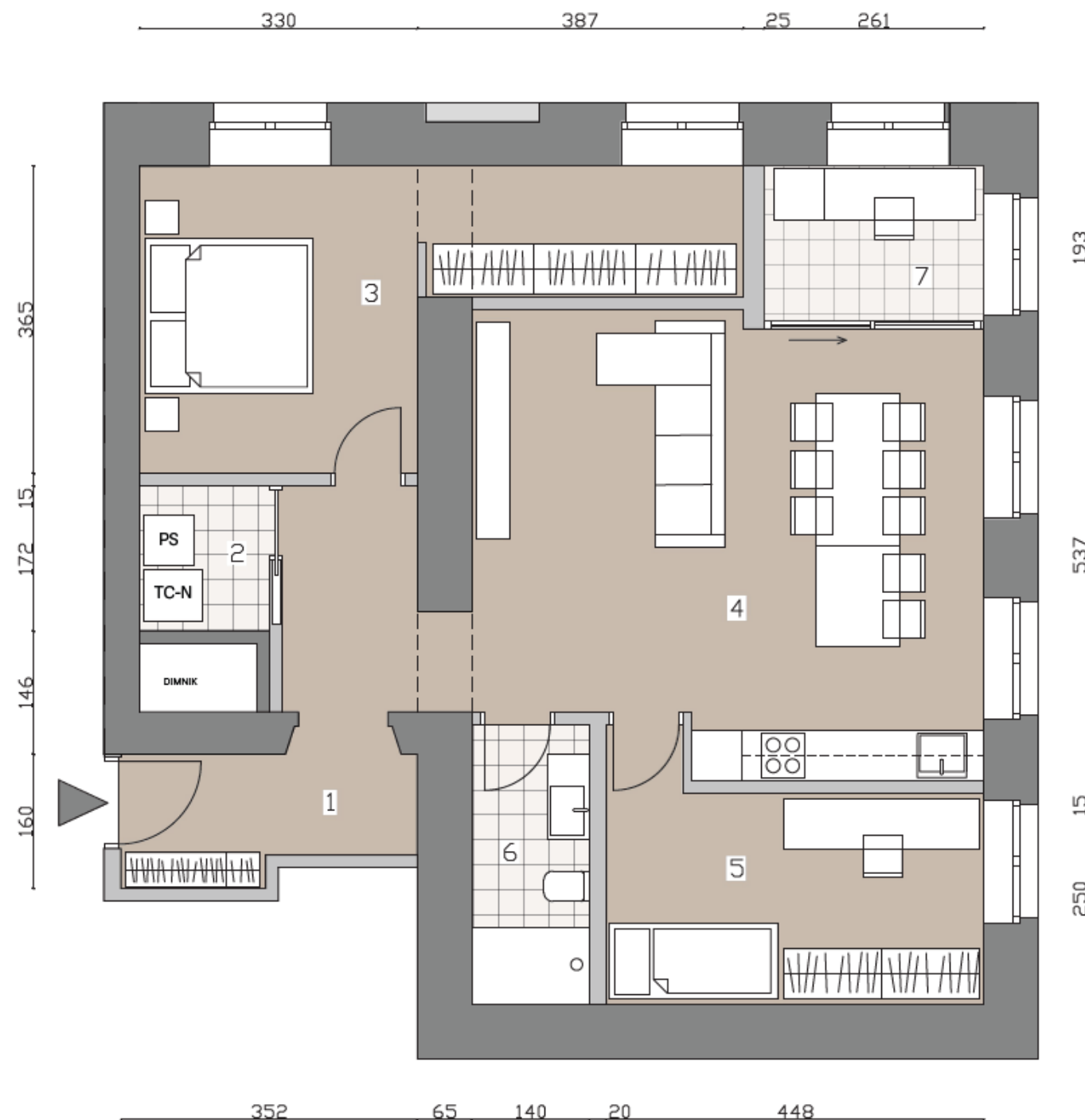


Stanovanju pripada shramba v kletni etaži v izmeri 4,03 m².

PRIKAZ POLOŽAJA STANOVANJA IN PARKIRNIH MEST



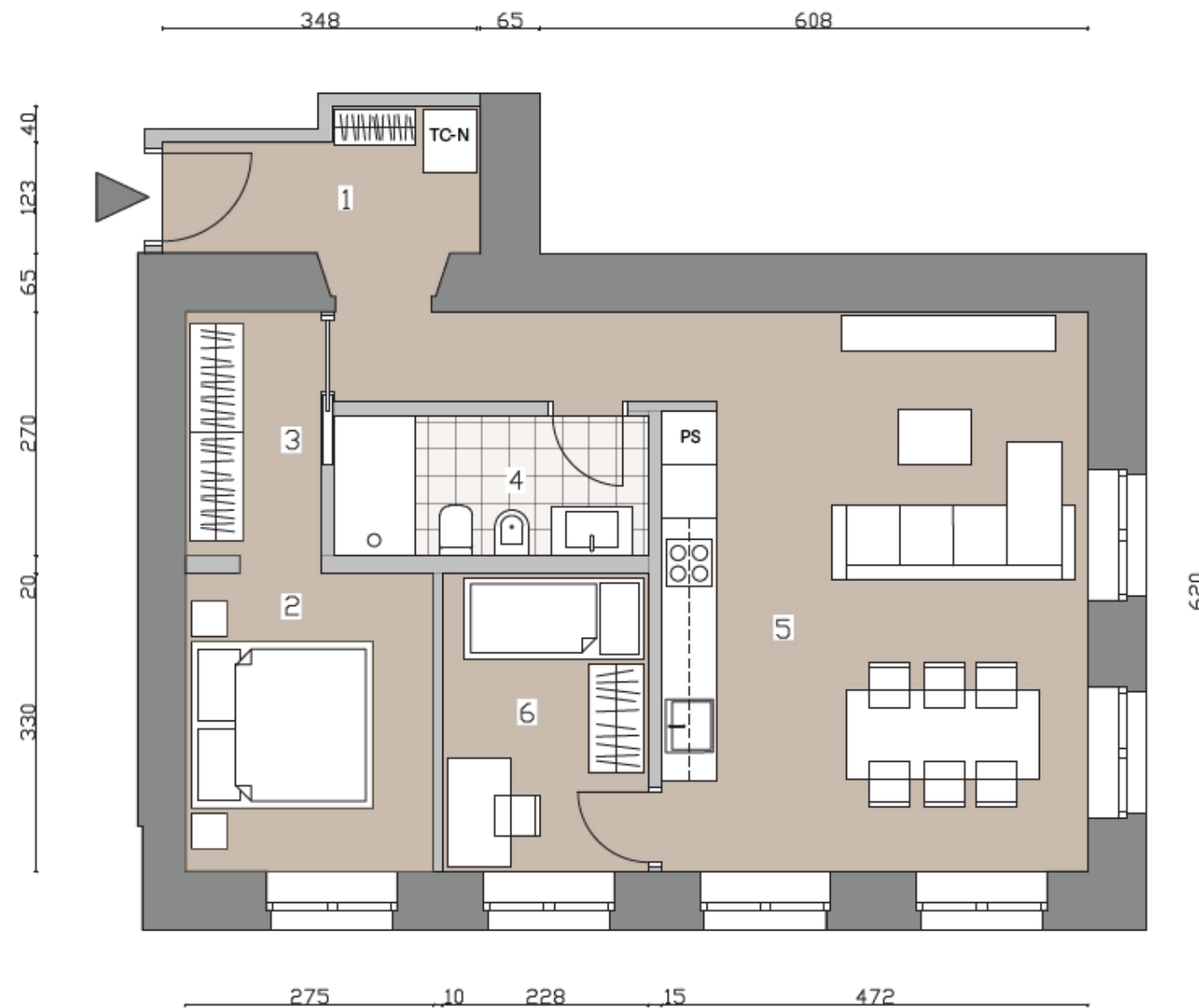
Stanovanje se nahaja v pritličju objekta.
Število zunanjih parkirnih mest: 1



LEGENDA

- NOSILNA STENA
- NE NOSILNA STENA
- PS PRALNI STROJ
- SS SUŠILNI STROJ
- TC-N TOPLLOTNA ČRPALKA - notranja enota

CENTURY 21[®] Capital



LEGENDA

- NOSILNA STENA
- NE NOSILNA STENA
- PS PRALNI STROJ
- SS SUŠILNI STROJ
- TC-N TOPLOTNA ČRPALKA - notranja enota

Tlorisi so informativne narave. Prikazana oprema in pohištvo so simbolični in niso predmet prodaje. Investitor si pridržuje pravico do sprememb zaradi projektnih, tehničnih ali regulatornih zahtev. Zavezujoči so izključno podatki, navedeni v sklenjeni prodajni pogodbi in pripadajoči projektni dokumentaciji.

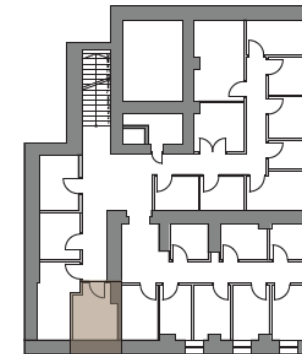
STANOVANJE 2 - PRITLIČJE

POVRŠINA STANOVANJA

| | |
|-------------------|----------------------|
| 1 Hodnik | 10,03 m ² |
| 2 Spalnica | 9,14 m ² |
| 3 Garderoba | 4,05 m ² |
| 4 Kopalnica | 5,34 m ² |
| 5 Bivalni prostor | 28,48 m ² |
| 6 Otroška soba | 7,52 m ² |
| Shramba 16 | 6,41 m ² |

Skupna površina **70,97 m²**

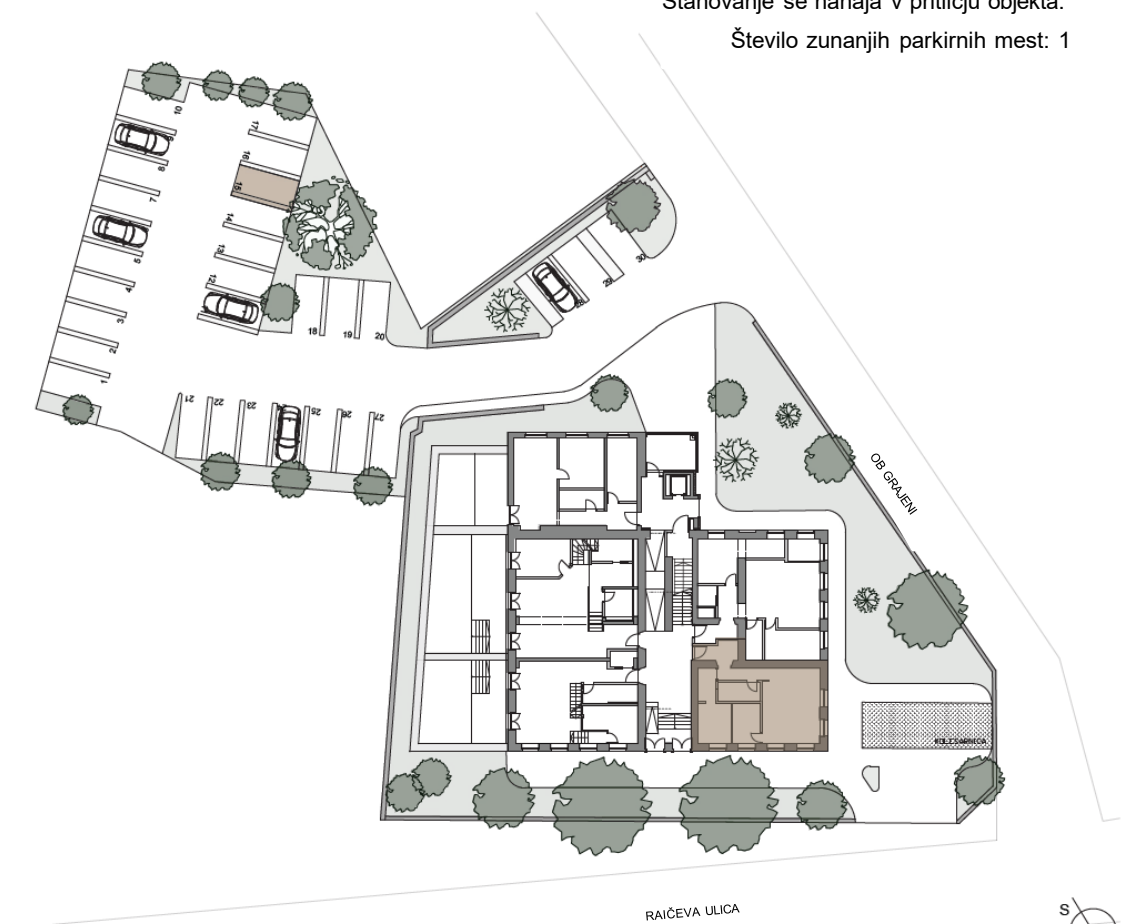
PRIKAZ SHRAMBE



Stanovanju pripada shramba v kletni etaži v izmeri 6,41 m².

PRIKAZ POLOŽAJA STANOVANJA IN PARKIRNIH MEST

Stanovanje se nahaja v pritličju objekta.
Število zunanjih parkirnih mest: 1

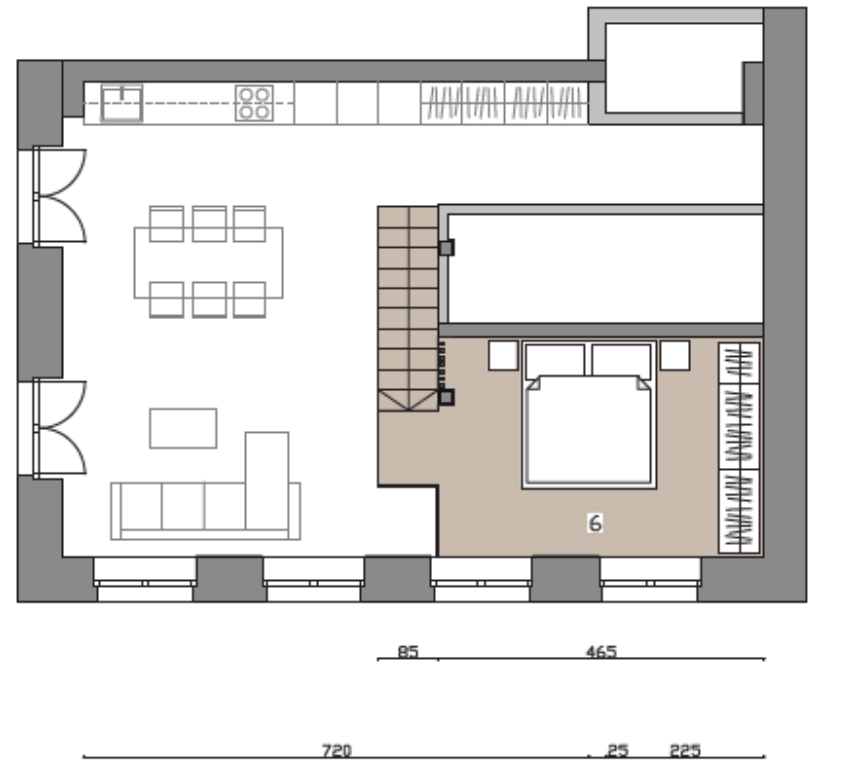


CENTURY 21[®] Capital

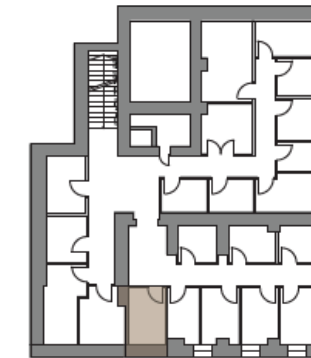
STANOVANJE 3 - PRITLIČJE

POVRŠINA STANOVANJA

| | |
|------------------------|-----------------------------|
| 1 Hodnik | 6,59 m ² |
| 2 Pralnica | 2,70 m ² |
| 3 Bivalni prostor | 38,12 m ² |
| 4 Kopalnica | 6,61 m ² |
| 5 Otroška soba | 11,63 m ² |
| 6 Spalnica | 17,83 m ² |
| 7 Zunanji atrij | 48,54 m ² |
| Shramba 15 | 5,60 m ² |
| Skupna površina | 137,62 m² |

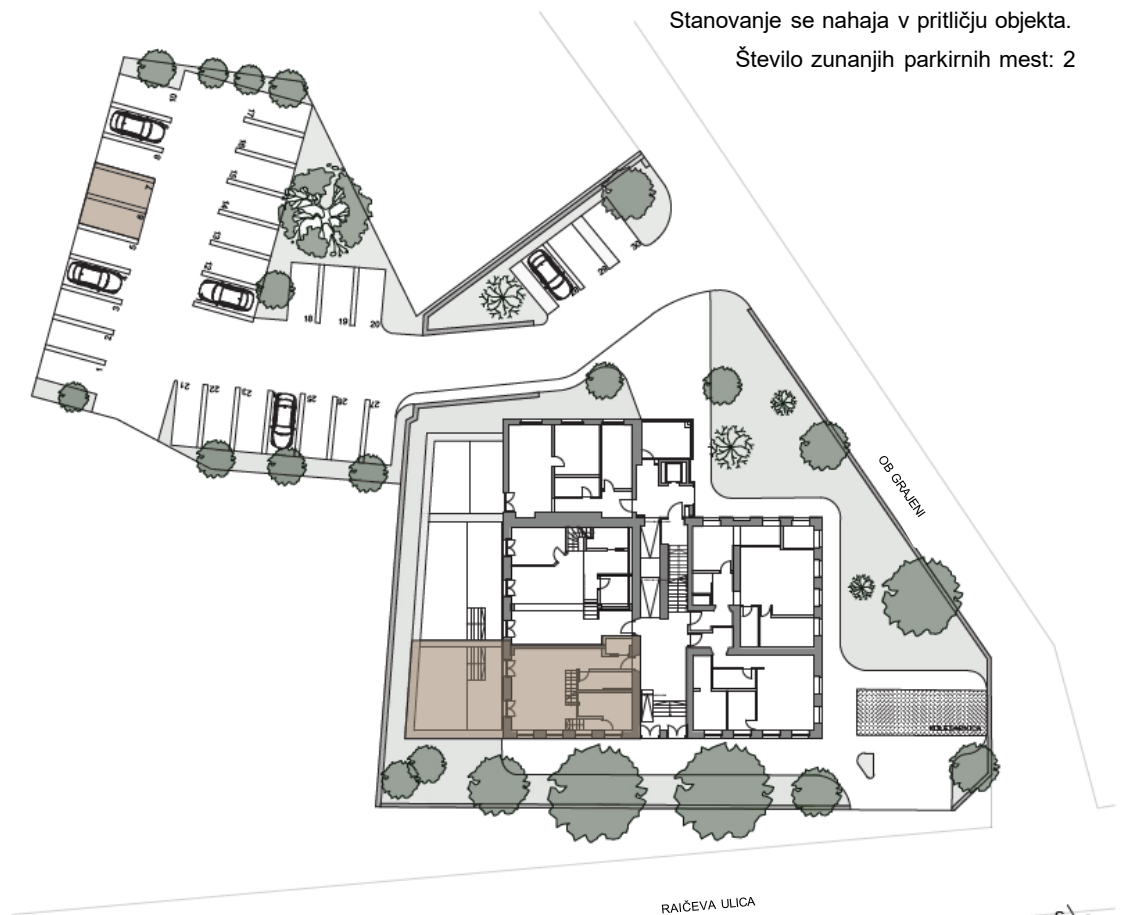


PRIKAZ SHRAMBE

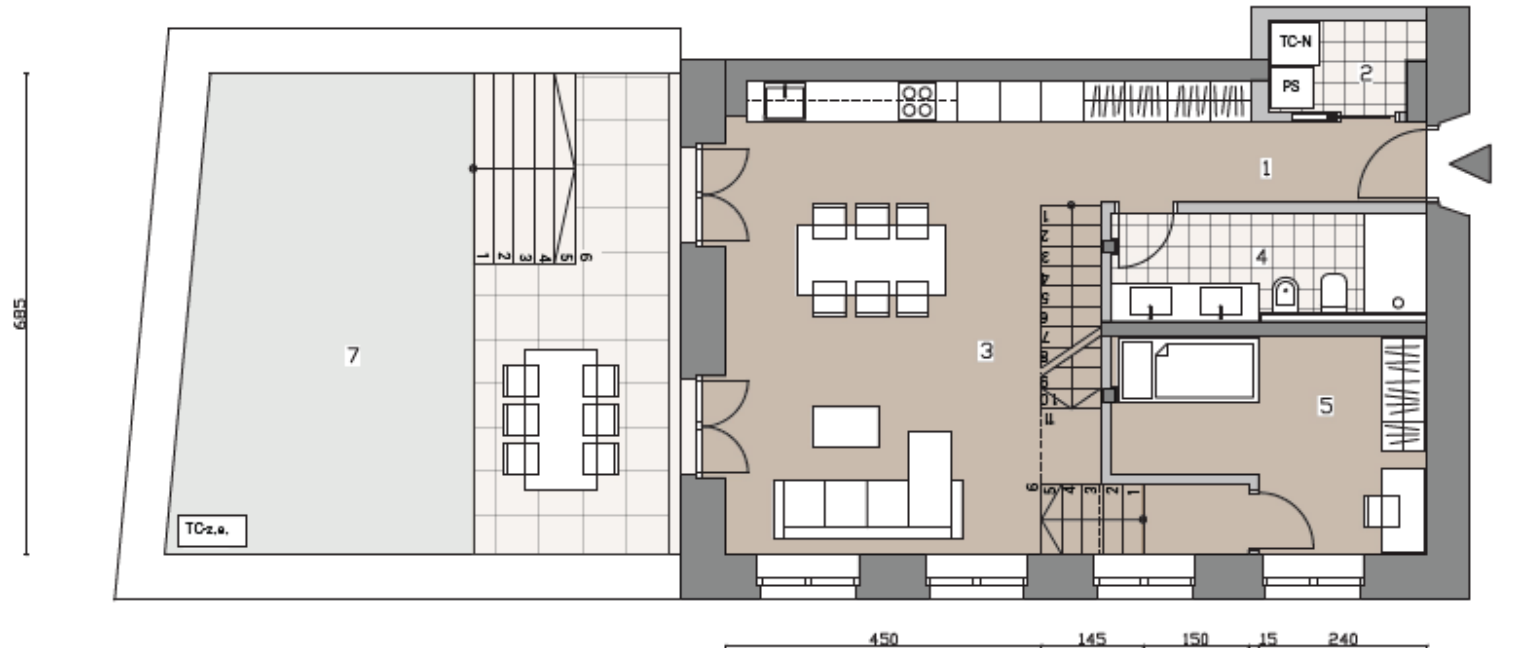


Stanovanju pripada shramba v kletni etaži v izmeri 5,60 m².

PRIKAZ POLOŽAJA STANOVANJA IN PARKIRNIH MEST



Stanovanje se nahaja v pritličju objekta.
Število zunanjih parkirnih mest: 2

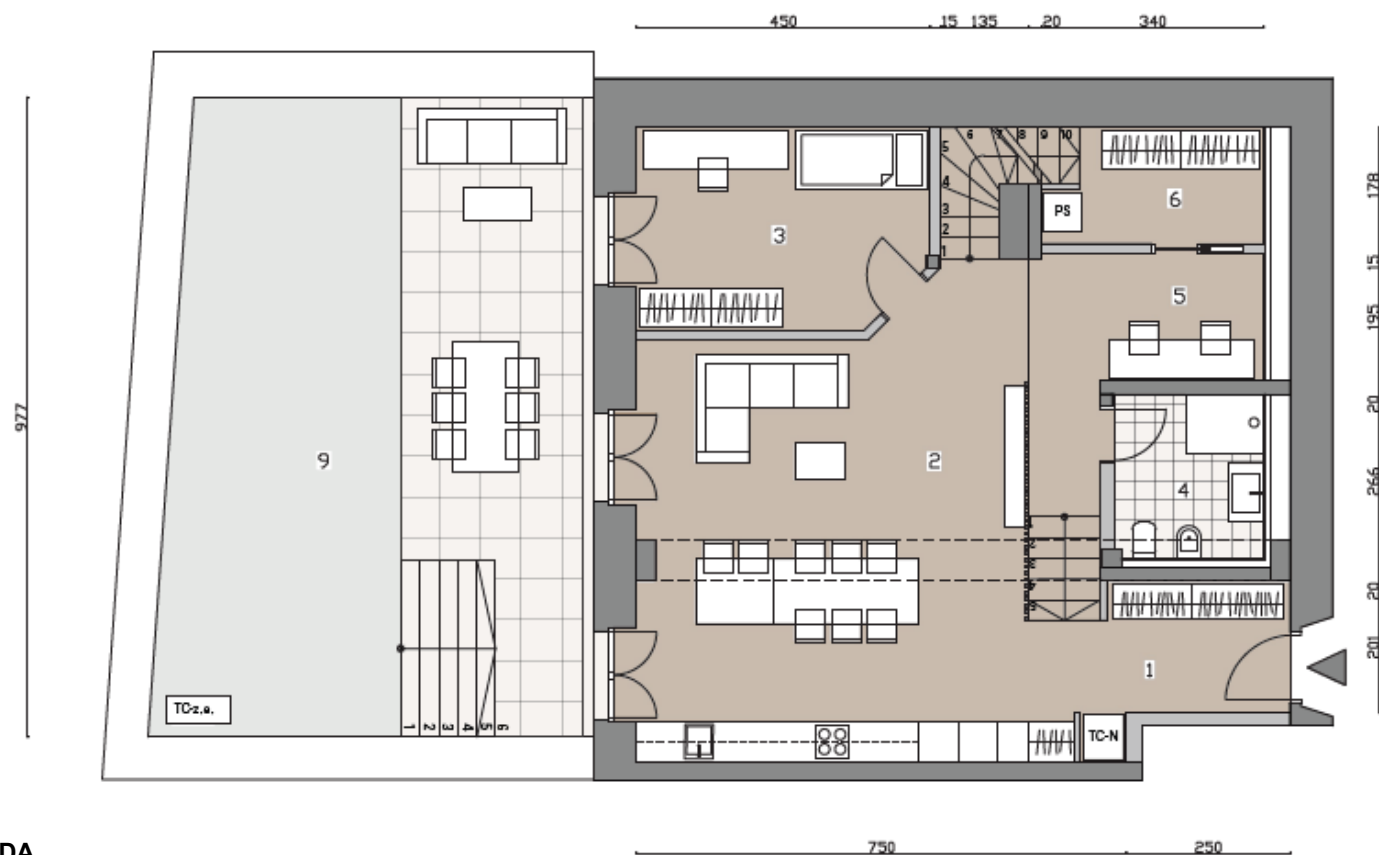
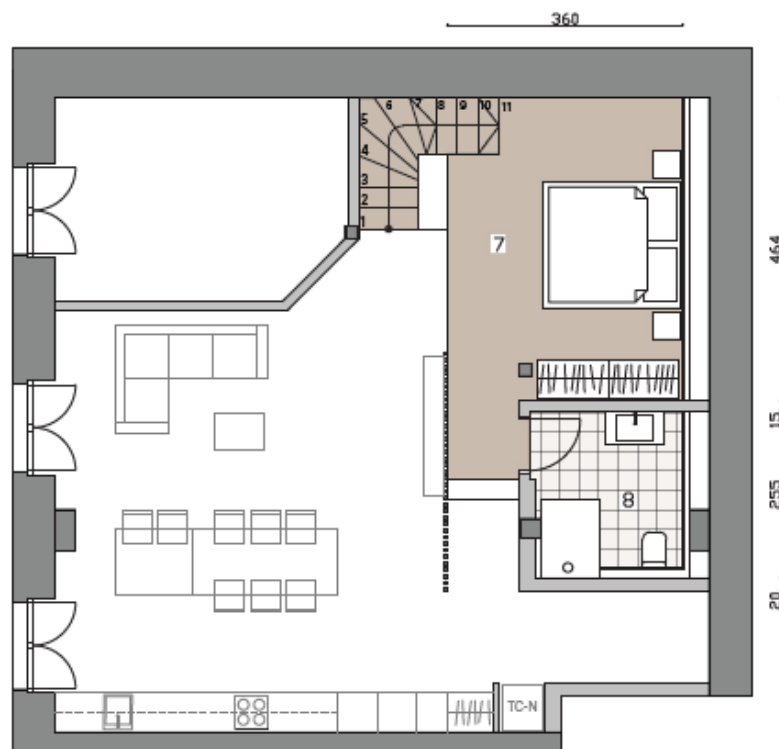


LEGENDA

- NOSILNA STENA
- NE NOSILNA STENA
- PS PRALNI STROJ
- SS SUŠILNI STROJ
- TC-N TOPLOTNA ČRPALKA - notranja enota

CENTURY 21® Capital

REZERVIRANO



LEGENDA

- NOSILNA STENA
- NE NOSILNA STENA
- PS PRALNI STROJ
- SS SUŠILNI STROJ
- TC-N TOPLOTNA ČRPALKA - notranja enota

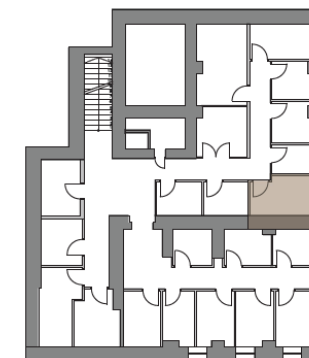
Tlorisi so informativne narave. Prikazana oprema in pohištvo so simbolični in niso predmet prodaje. Investitor si pridržuje pravico do sprememb zaradi projektiranih, tehničnih ali regulatornih zahtev. Zavezujoči so izključno podatki, navedeni v sklenjeni prodajni pogodbi in pripadajoči projektni dokumentaciji.

STANOVANJE 4 - PRITLIČJE

POVRŠINA STANOVANJA

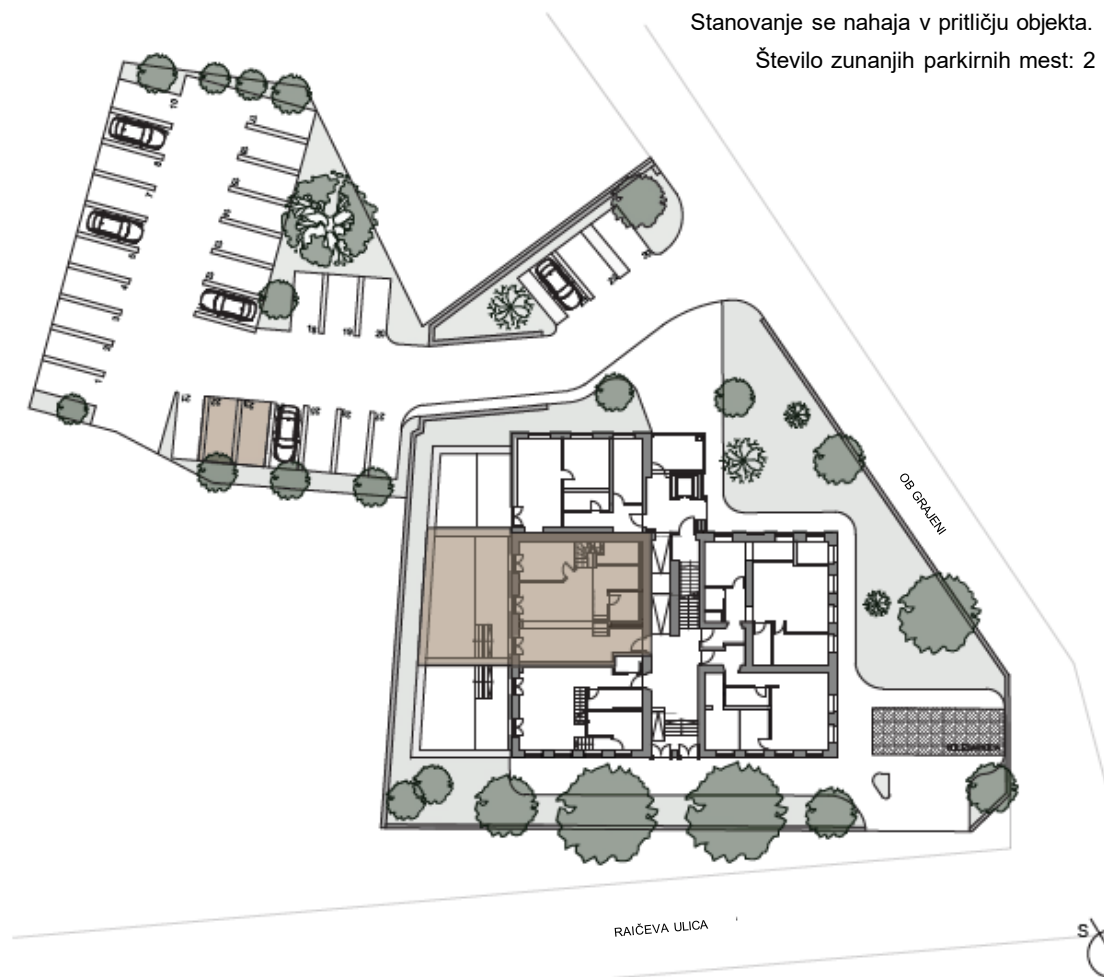
| | |
|------------------------|-----------------------------|
| 1 Hodnik | 12,47 m ² |
| 2 Bivalni prostor | 43,93 m ² |
| 3 Otroška soba | 13,44 m ² |
| 4 Kopalnica 1 | 5,69 m ² |
| 5 Delovni prostor | 7,00 m ² |
| 6 Garderoba | 6,19 m ² |
| 7 Spalnica | 20,44 m ² |
| 8 Kopalnica 2 | 5,59 m ² |
| 9 Zunanji atrij | 63,30 m ² |
| Shramba 05 | 6,27 m ² |
| Skupna površina | 184,32 m² |

PRIKAZ SHRAMBE



Stanovanju pripada shramba v kletni etaži v izmeri 6,27 m².

PRIKAZ POLOŽAJA STANOVANJA IN PARKIRNIH MEST



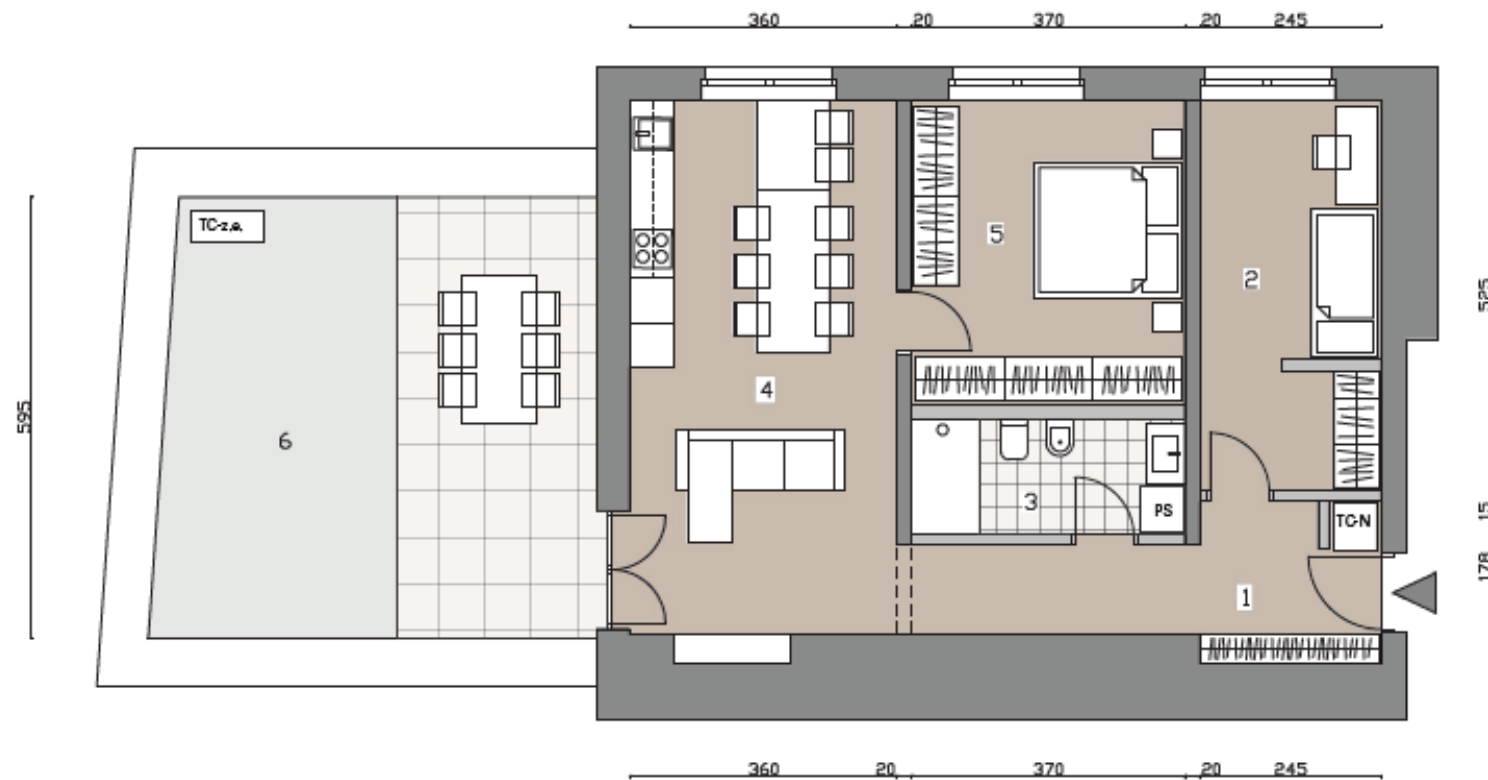
Stanovanje se nahaja v pritličju objekta.
Število zunanjih parkirnih mest: 2

CENTURY 21[®] Capital

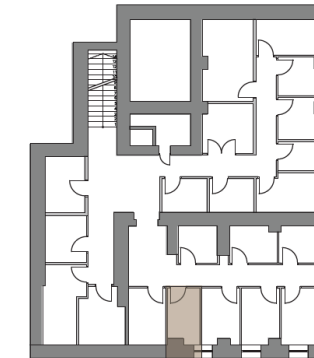
STANOVANJE 5 - PRITLIČJE

POVRŠINA STANOVANJA

| | |
|------------------------|-----------------------------|
| 1 Hodnik | 10,33 m ² |
| 2 Otroška soba | 12,29 m ² |
| 3 Kopalnica | 5,64 m ² |
| 4 Bivalni prostor | 26,55 m ² |
| 5 Spalnica | 15,17 m ² |
| 6 Zunanji atrij | 34,90 m ² |
| Shramba 14 | 4,57 m ² |
| Skupna površina | 109,45 m² |

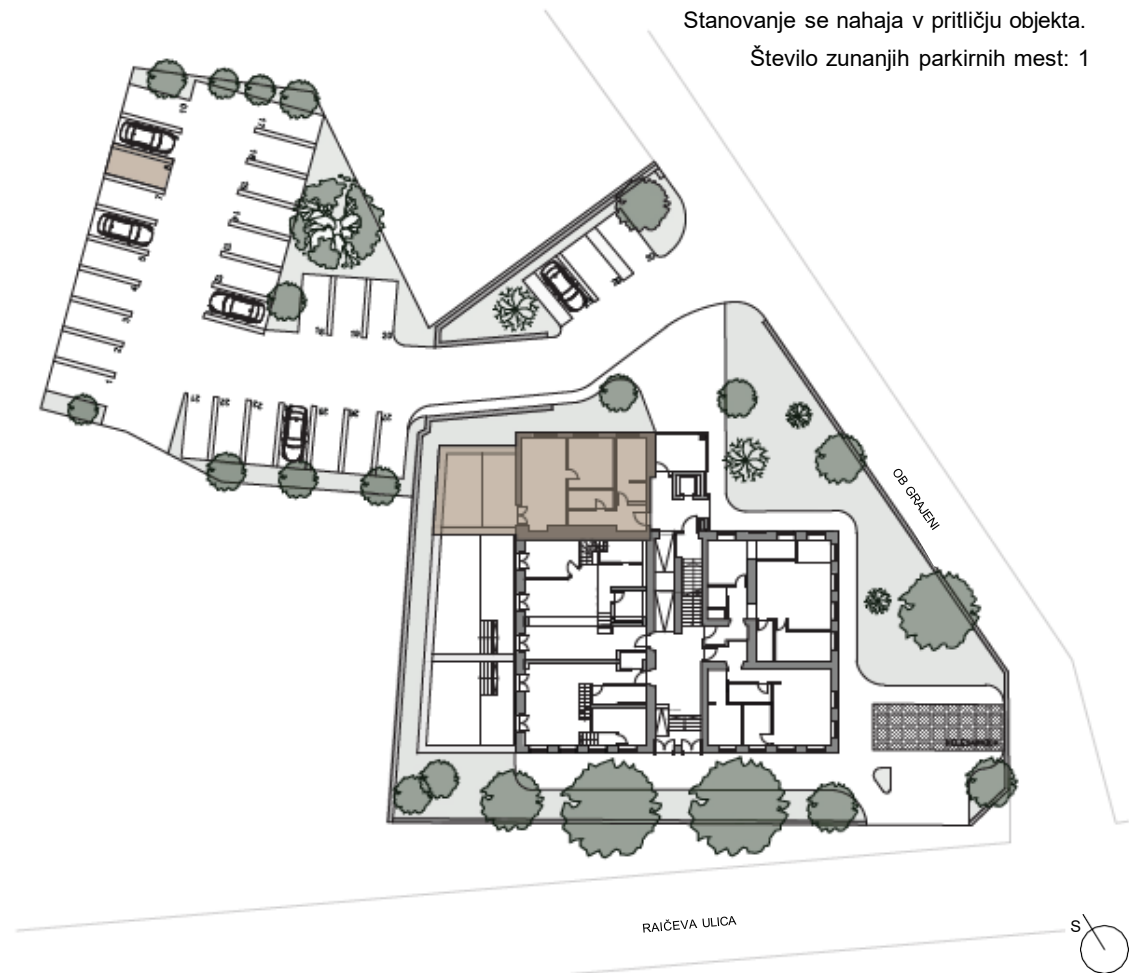


PRIKAZ SHRAMBE



Stanovanju pripada shramba v kletni etaži v izmeri 4,57 m².

PRIKAZ POLOŽAJA STANOVANJA IN PARKIRNIH MEST



Stanovanje se nahaja v pritličju objekta.
Število zunanjih parkirnih mest: 1

LEGENDA

- NOSILNA STENA
- NE NOSILNA STENA
- PS PRALNI STROJ
- SS SUŠILNI STROJ
- TC-N TOPLOTNA ČRPALKA - notranja enota

CENTURY 21® Capital

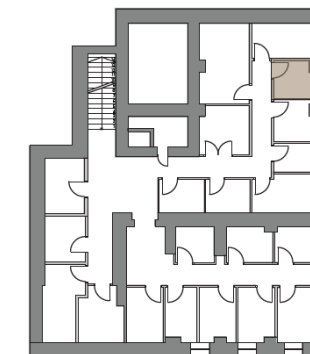
STANOVANJE 6 - MEDETAŽA

POVRŠINA STANOVANJA

| | |
|-------------------|----------------------|
| 1 Hodnik | 11,08 m ² |
| 2 Pralnica | 2,02 m ² |
| 3 Kopalnica | 5,10 m ² |
| 4 Spalnica | 12,66 m ² |
| 5 Otroška soba | 9,98 m ² |
| 6 Bivalni prostor | 28,69 m ² |
| 7 Balkon | 11,31 m ² |
| Shramba 02 | 3,96 m ² |

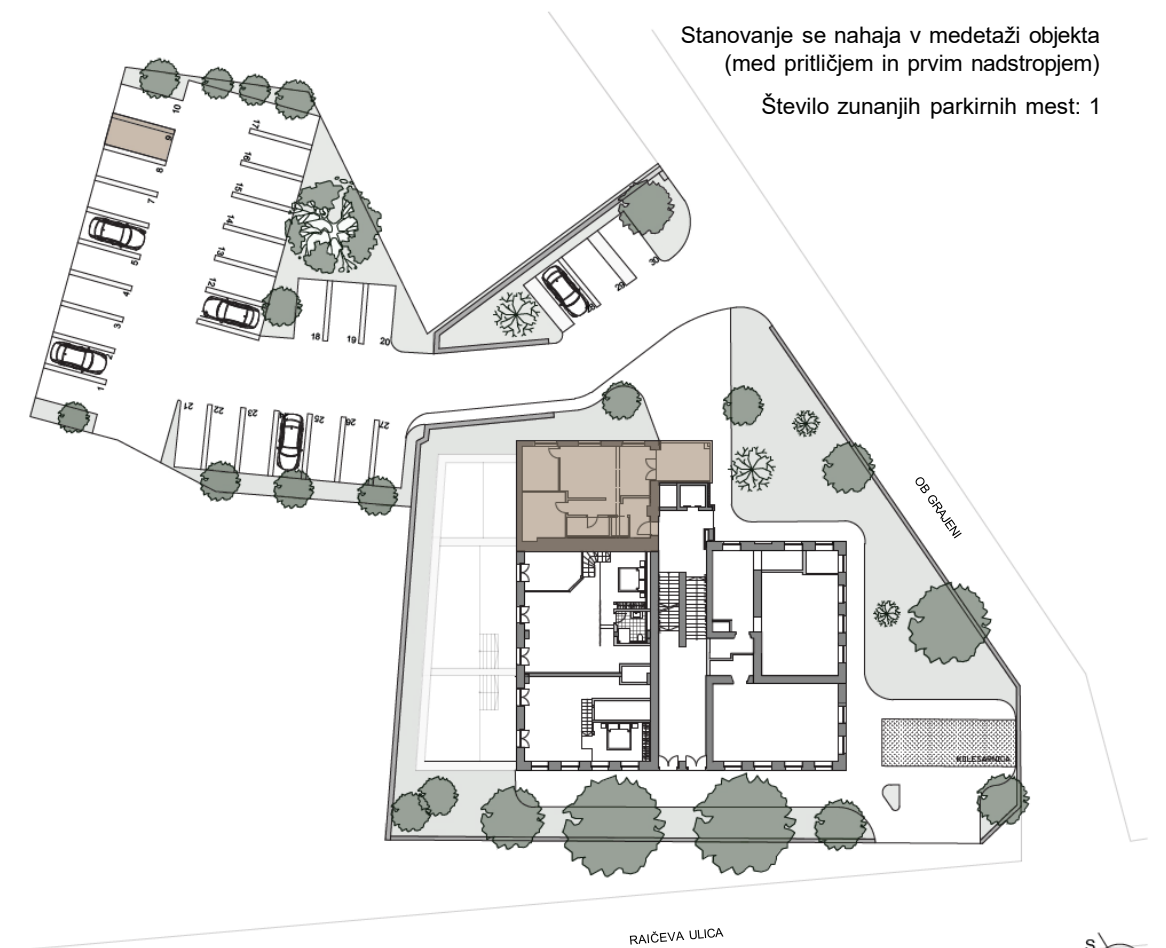
Skupna površina **84,80 m²**

PRIKAZ SHRAMBE



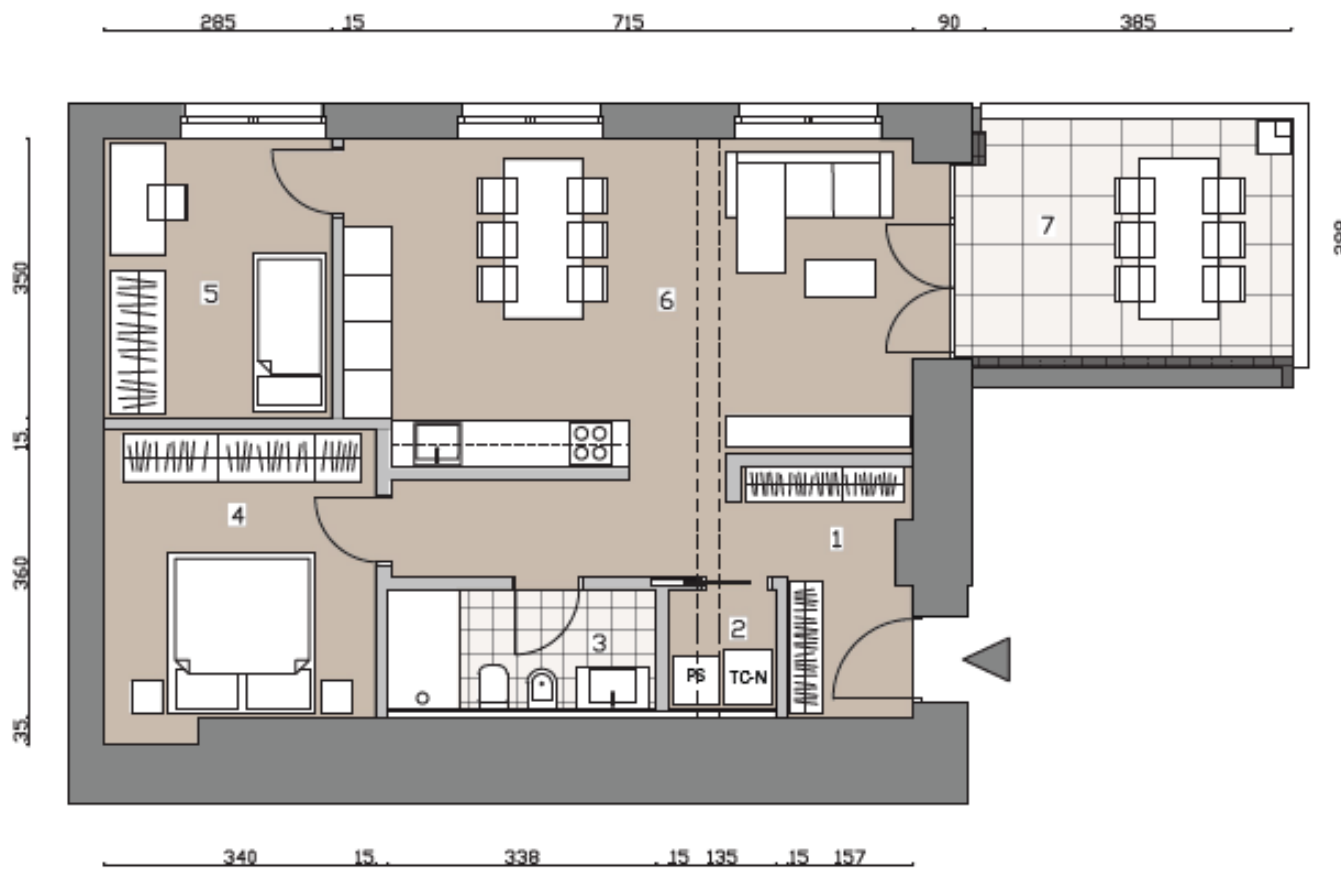
Stanovanju pripada shramba v kletni etaži v izmeri 3,96 m².

PRIKAZ POLOŽAJA STANOVANJA IN PARKIRNIH MEST



Stanovanje se nahaja v medetaži objekta (med pritličjem in prvim nadstropjem)

Število zunanjih parkirnih mest: 1



LEGENDA

- NOSILNA STENA
- NE NOSILNA STENA
- PS PRALNI STROJ
- SS SUŠILNI STROJ
- TC-N TOPLOTNA ČRPALKA - notranja enota

CENTURY 21[®] Capital

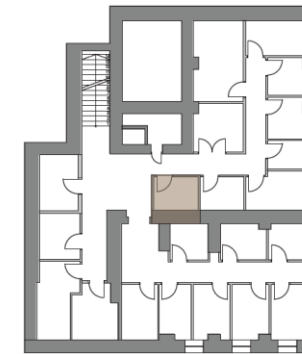
STANOVANJE 7 - 1. NADSTROPJE

POVRŠINA STANOVANJA

| | |
|------------------------|----------------------|
| 1 Hodnik | 9,46 m ² |
| 2 Pralnica | 2,82 m ² |
| 3 Spalnica z garderobo | 18,82 m ² |
| 4 Bivalni prostor | 31,85 m ² |
| 5 Kabinet | 4,98 m ² |
| 6 Otroška soba | 12,01 m ² |
| 7 Kopalnica | 4,56 m ² |
| Shramba 07 | 4,10 m ² |

Skupna površina **88,60 m²**

PRIKAZ SHRAMBE

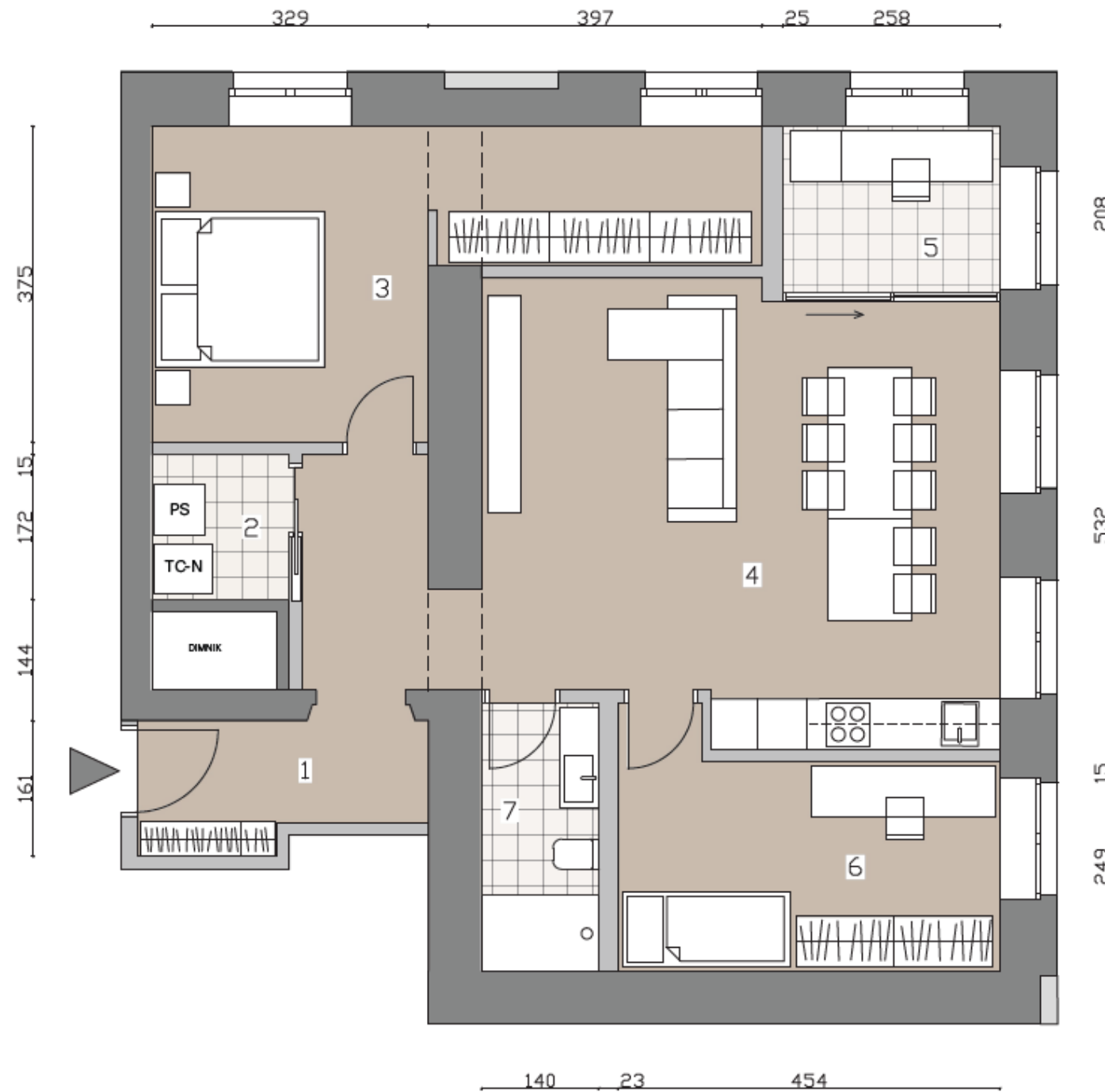


Stanovanju pripada shramba v kletni etaži v izmeri 4,10 m².

PRIKAZ POLOŽAJA STANOVANJA IN PARKIRNIH MEST



Stanovanje se nahaja v 1. nadstropju.
Število zunanjih parkirnih mest: 1



LEGENDA

- NOSILNA STENA
- NE NOSILNA STENA
- PS PRALNI STROJ
- SS SUŠILNI STROJ
- TC-N TOPLOTNA ČRPALKA - notranja enota

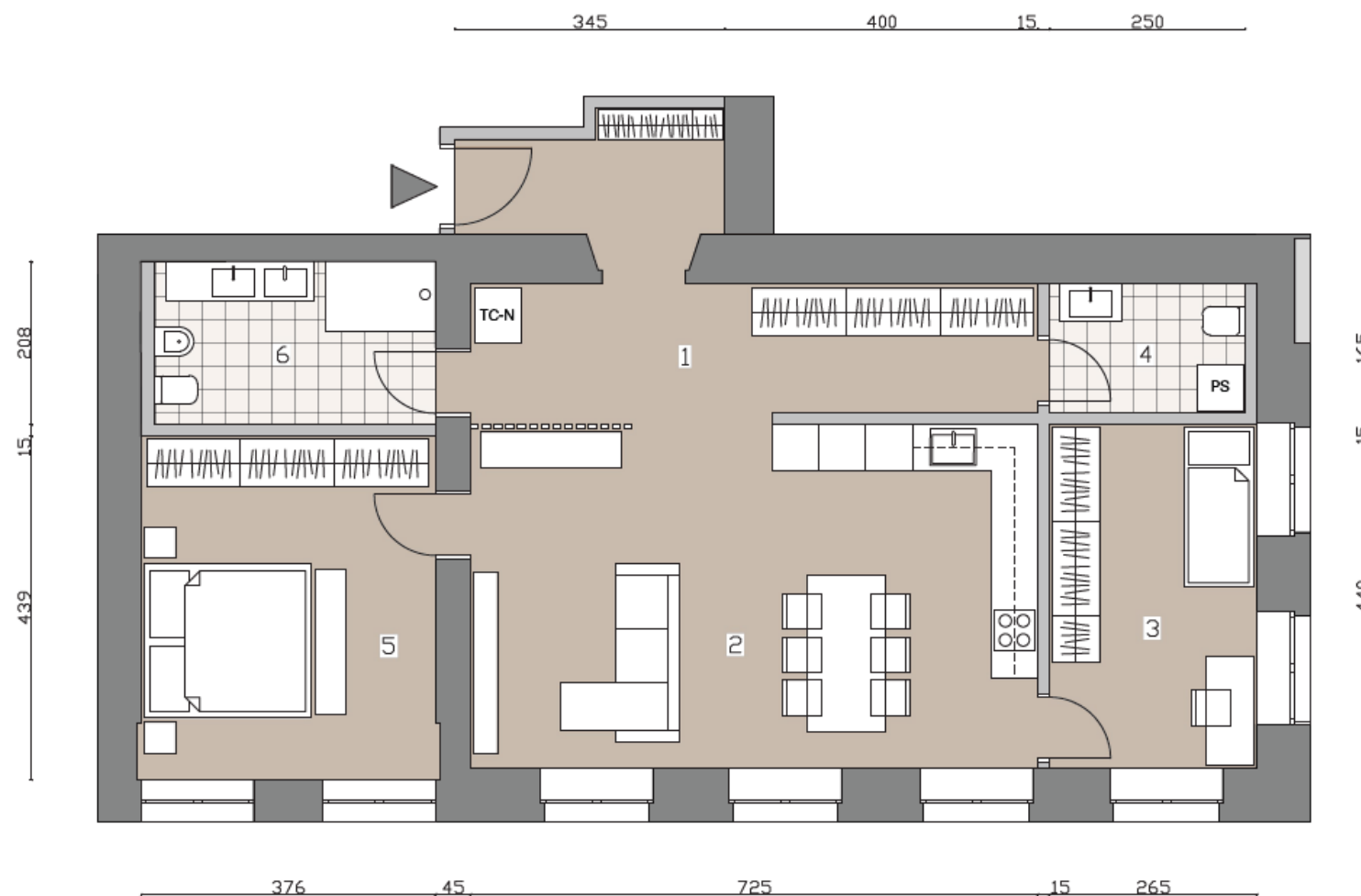
REZERVIRANO

CENTURY 21[®] Capital

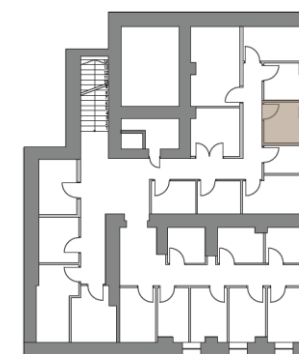
STANOVANJE 8 - 1. NADSTROPJE

POVRŠINA STANOVANJA

| | |
|------------------------|----------------------------|
| 1 Hodnik | 18,17 m ² |
| 2 Bivalni prostor | 31,78 m ² |
| 3 Otroška soba | 11,66 m ² |
| 4 Kopalnica 1 | 4,13 m ² |
| 5 Spalnica | 16,60 m ² |
| 6 Kopalnica 2 | 7,48 m ² |
| Shramba 03 | 4,41 m ² |
| Skupna površina | 94,23 m² |



PRIKAZ SHRAMBE



Stanovanju pripada shramba v kletni etaži v izmeri 4,41 m².

PRIKAZ POLOŽAJA STANOVANJA IN PARKIRNIH MEST



LEGENDA

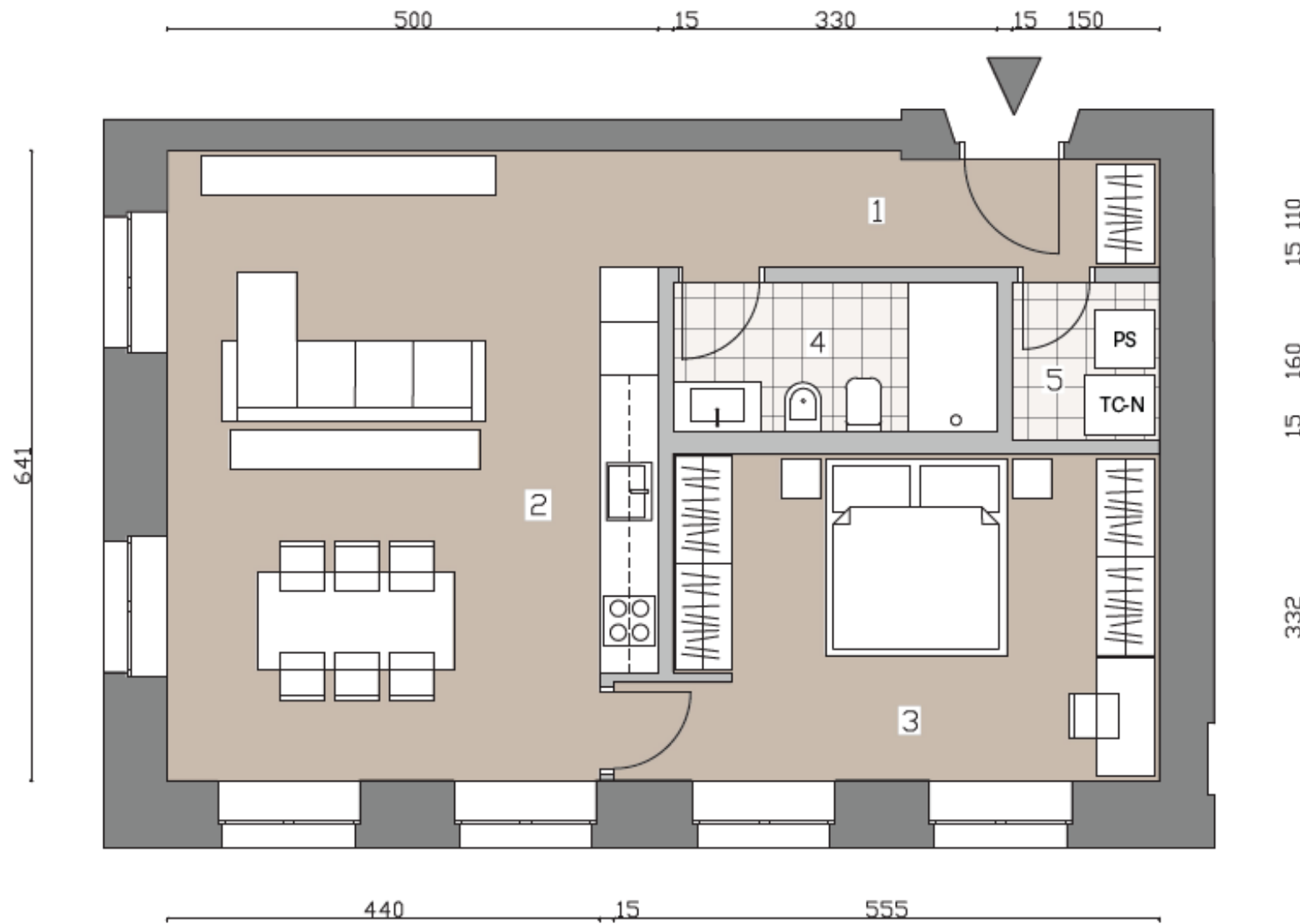
| | |
|--|------------------------------------|
| | NOSILNA STENA |
| | NE NOSILNA STENA |
| | PRALNI STROJ |
| | SUŠILNI STROJ |
| | TOPLLOTNA ČRPALKA - notranja enota |

CENTURY 21[®] Capital

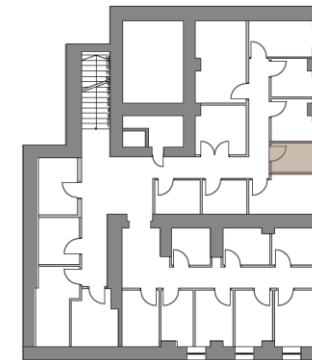
STANOVANJE 9 - 1. NADSTROPJE

POVRŠINA STANOVANJA

| | |
|------------------------|----------------------------|
| 1 Hodnik | 5,83 m ² |
| 2 Bivalni prostor | 31,39 m ² |
| 3 Spalnica | 16,97 m ² |
| 4 Kopalnica | 5,03 m ² |
| 5 Pralnica | 2,40 m ² |
| Shramba 04 | 3,15 m ² |
| Skupna površina | 64,77 m² |



PRIKAZ SHRAMBE



Stanovanju pripada shramba v kletni etaži v izmeri 3,15 m².

PRIKAZ POLOŽAJA STANOVANJA IN PARKIRNIH MEST

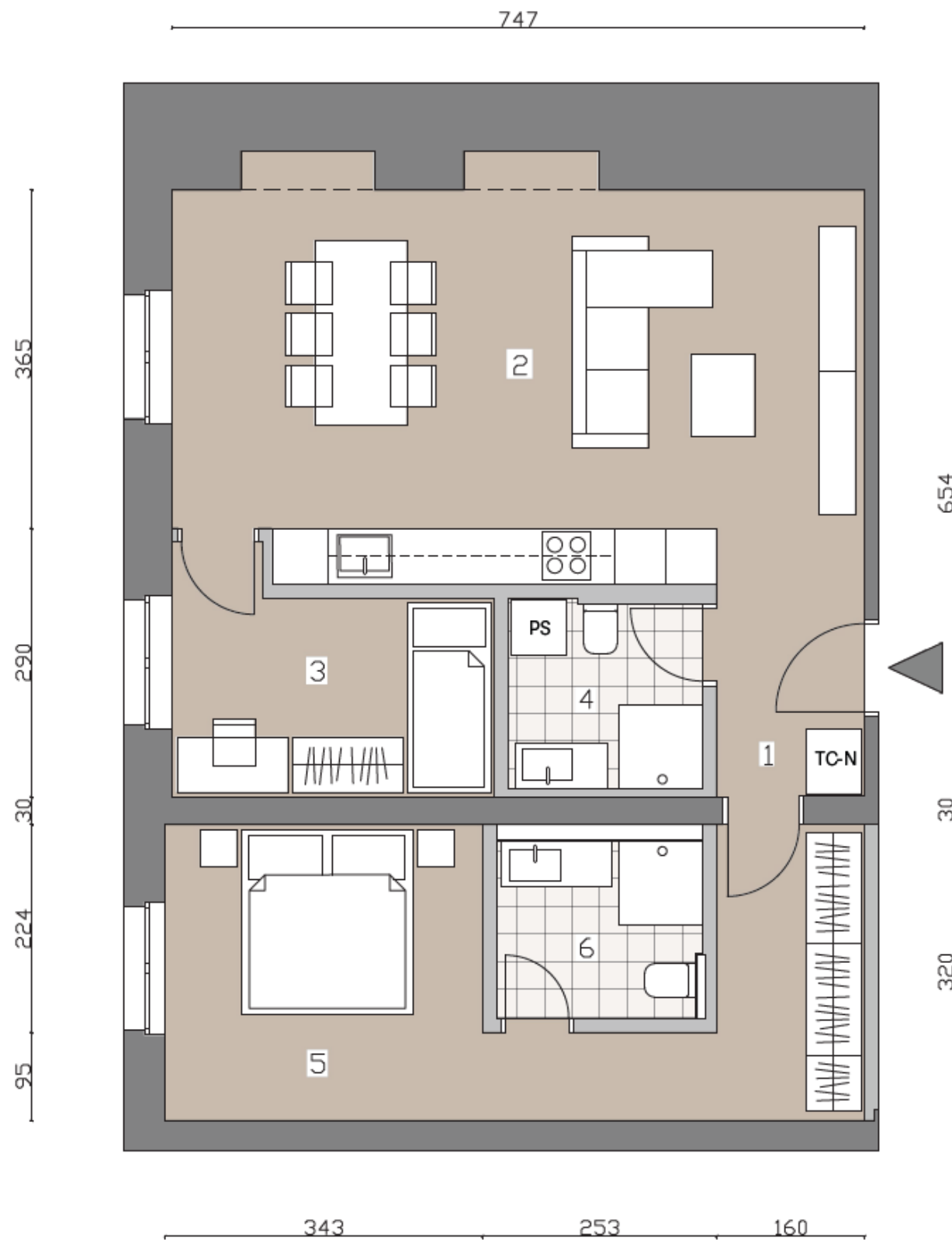


Stanovanje se nahaja v 1. nadstropju.
Število zunanjih parkirnih mest: 1

LEGENDA

| | |
|--|------------------------------------|
| | NOSILNA STENA |
| | NE NOSILNA STENA |
| | PRALNI STROJ |
| | SUŠILNI STROJ |
| | TOPLLOTNA ČRPALKA - notranja enota |

CENTURY 21[®] Capital



LEGENDA

- NOSILNA STENA
- NE NOSILNA STENA
- PS PRALNI STROJ
- SS SUŠILNI STROJ
- TC-N TOPLOTNA ČRPALKA - notranja enota

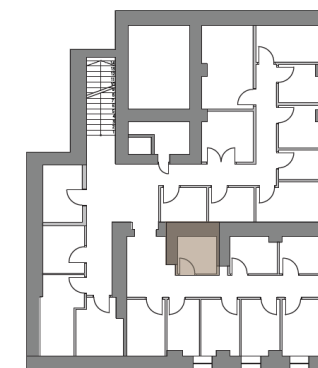
Tlorisi so informativne narave. Prikazana oprema in pohištvo so simbolični in niso predmet prodaje. Investitor si pridržuje pravico do sprememb zaradi projektnih, tehničnih ali regulatornih zahtev. Zavezujoči so izključno podatki, navedeni v sklenjeni prodajni pogodbi in pripadajoči projektni dokumentaciji.

STANOVANJE 10 - 1. NADSTROPJE

POVRŠINA STANOVANJA

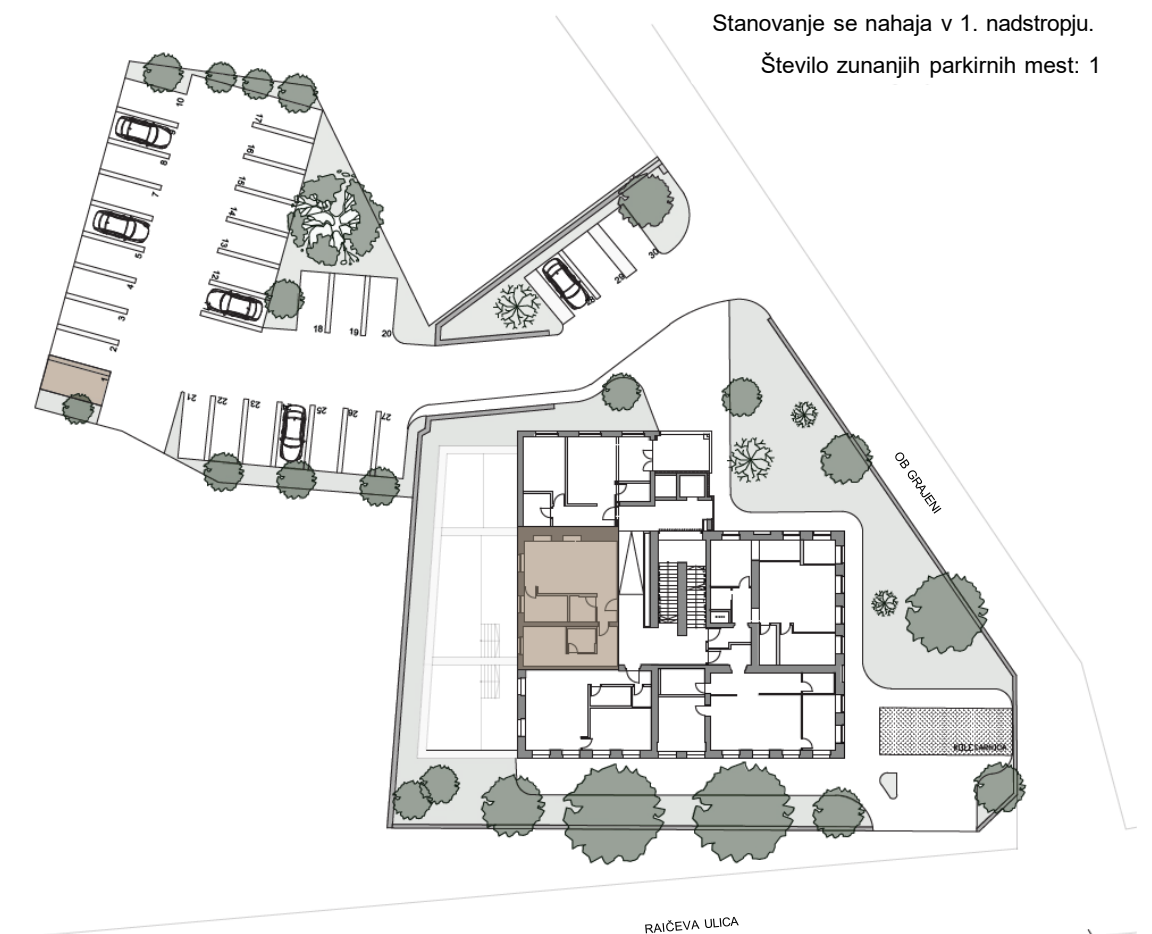
| | |
|------------------------|----------------------------|
| 1 Hodnik | 3,76 m ² |
| 2 Bivalni prostor | 31,98 m ² |
| 3 Otroška soba | 8,29 m ² |
| 4 Kopalnica 1 | 4,27 m ² |
| 5 Spalnica z garderobo | 18,48 m ² |
| 6 Kopalnica 2 | 4,22 m ² |
| Shramba 08 | 3,80 m ² |
| Skupna površina | 74,80 m² |

PRIKAZ SHRAMBE



Stanovanju pripada shramba v kletni etaži v izmeri 3,80 m².

PRIKAZ POLOŽAJA STANOVANJA IN PARKIRNIH MEST



Stanovanje se nahaja v 1. nadstropju.
Število zunanjih parkirnih mest: 1

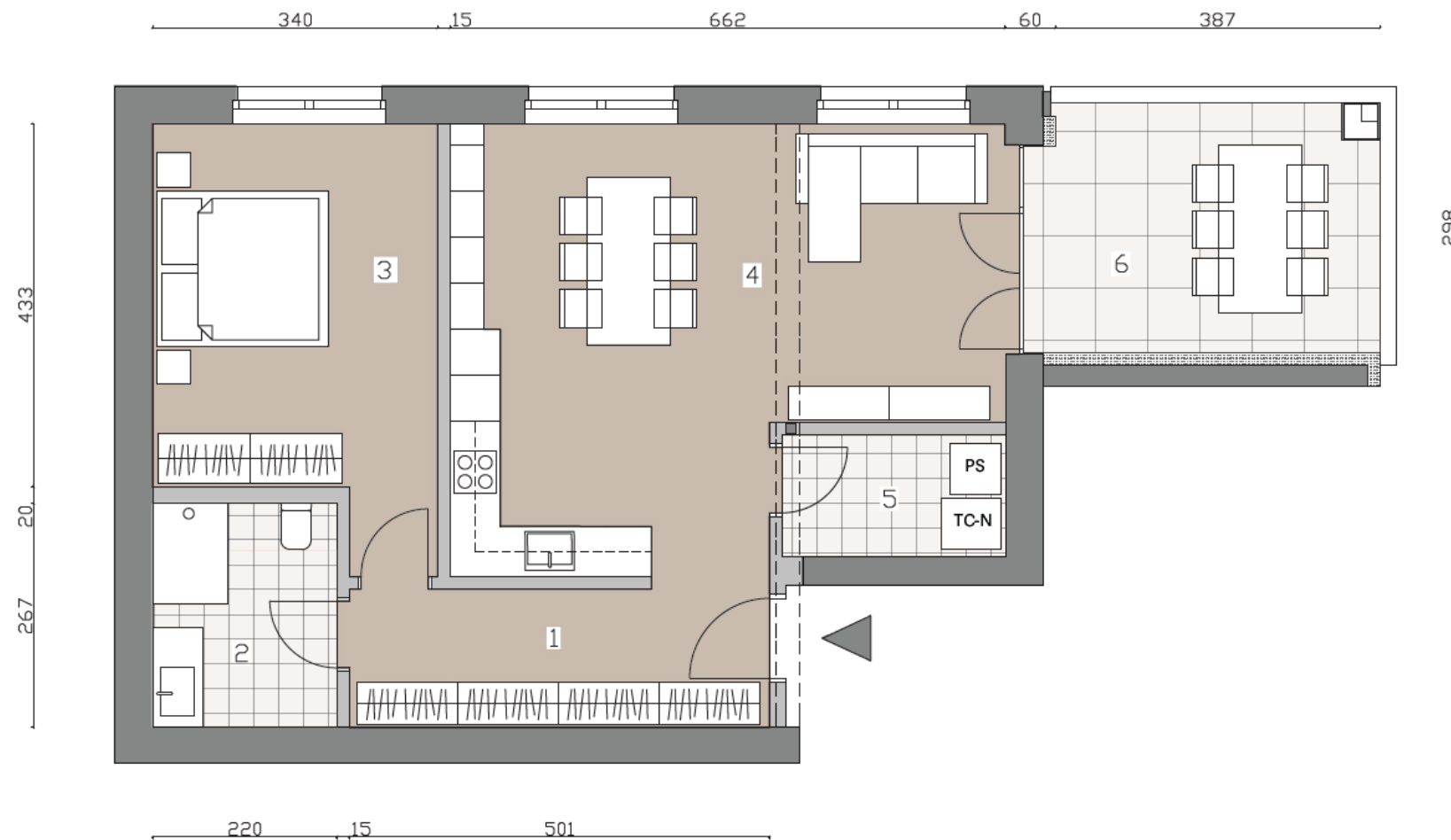
RAIČEVA ULICA

CENTURY 21[®] Capital

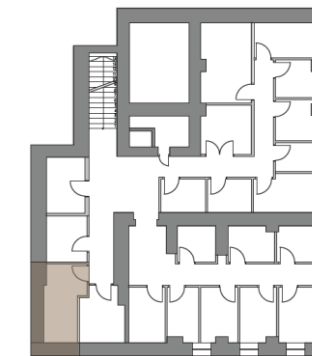
STANOVANJE 11 - 1. NADSTROPJE

POVRŠINA STANOVANJA

| | |
|------------------------|----------------------------|
| 1 Hodnik | 8,25 m ² |
| 2 Kopalnica | 5,89 m ² |
| 3 Spalnica | 15,78 m ² |
| 4 Bivalni prostor | 30,53 m ² |
| 5 Pralnica | 3,87 m ² |
| 6 Balkon | 12,46 m ² |
| Shramba 17 | 7,95 m ² |
| Skupna površina | 84,73 m² |

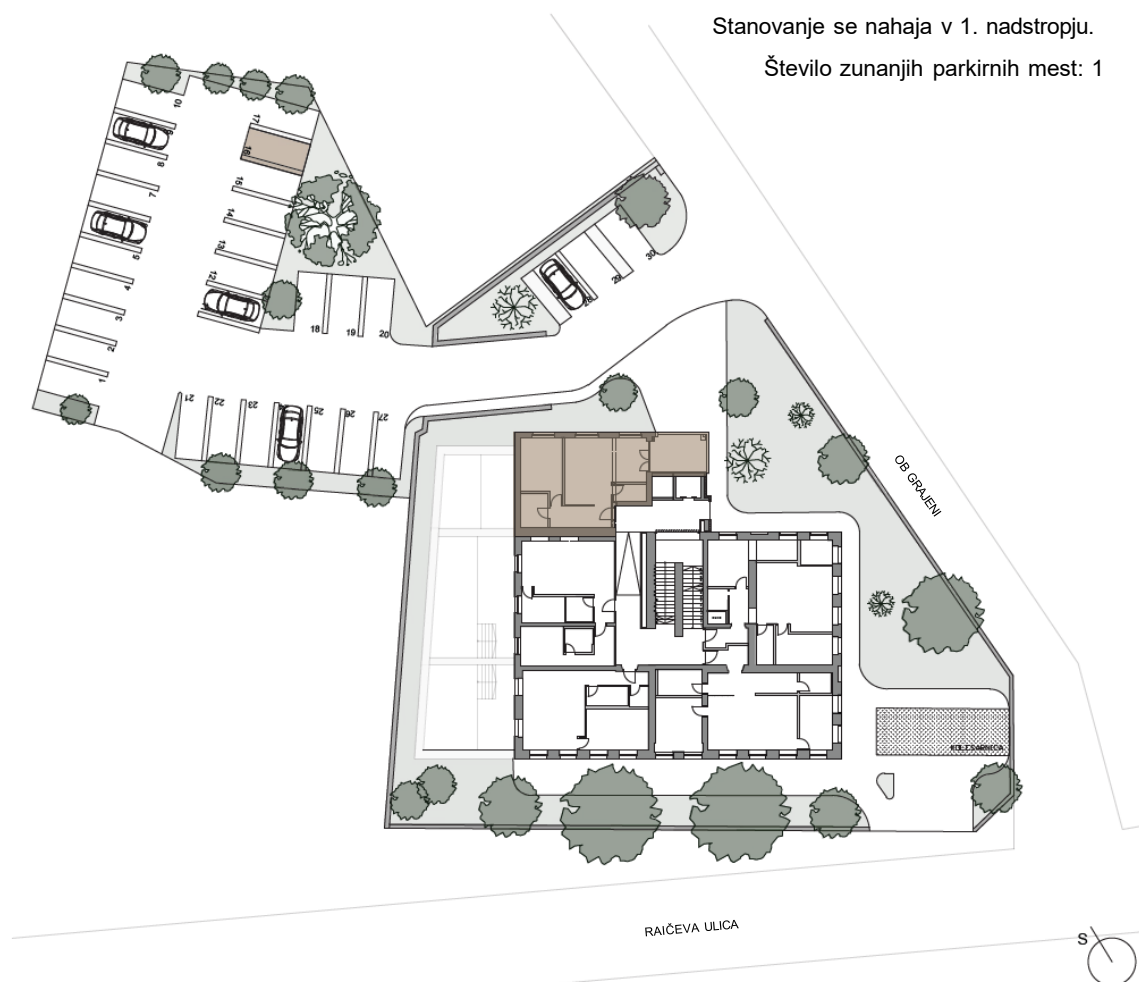


PRIKAZ SHRAMBE



Stanovanju pripada shramba v kletni etaži v izmeri 7,95 m².

PRIKAZ POLOŽAJA STANOVANJA IN PARKIRNIH MEST



Stanovanje se nahaja v 1. nadstropju.
Število zunanjih parkirnih mest: 1

LEGENDA

- NOSILNA STENA
- NE NOSILNA STENA
- PS PRALNI STROJ
- SS SUŠILNI STROJ
- TC-N TOPLOTNA ČRPALKA - notranja enota

STANOVANJE 12 - 2. NADSTROPJE

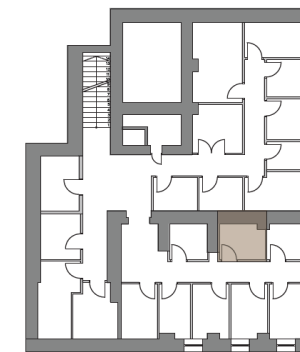
POVRŠINA STANOVANJA

| | |
|-------------------|----------------------|
| 1 Hodnik | 10,45 m ² |
| 2 Pralnica | 2,28 m ² |
| 3 Spalnica | 15,61 m ² |
| 4 Bivalni prostor | 39,06 m ² |
| 5 Kabinet | 5,74 m ² |
| 6 Otroška soba | 14,15 m ² |
| 7 Kopalnica | 4,84 m ² |
| Shramba 09 | 4,42 m ² |

Skupna površina **96,55 m²**

PRIKAZ SHRAMBE

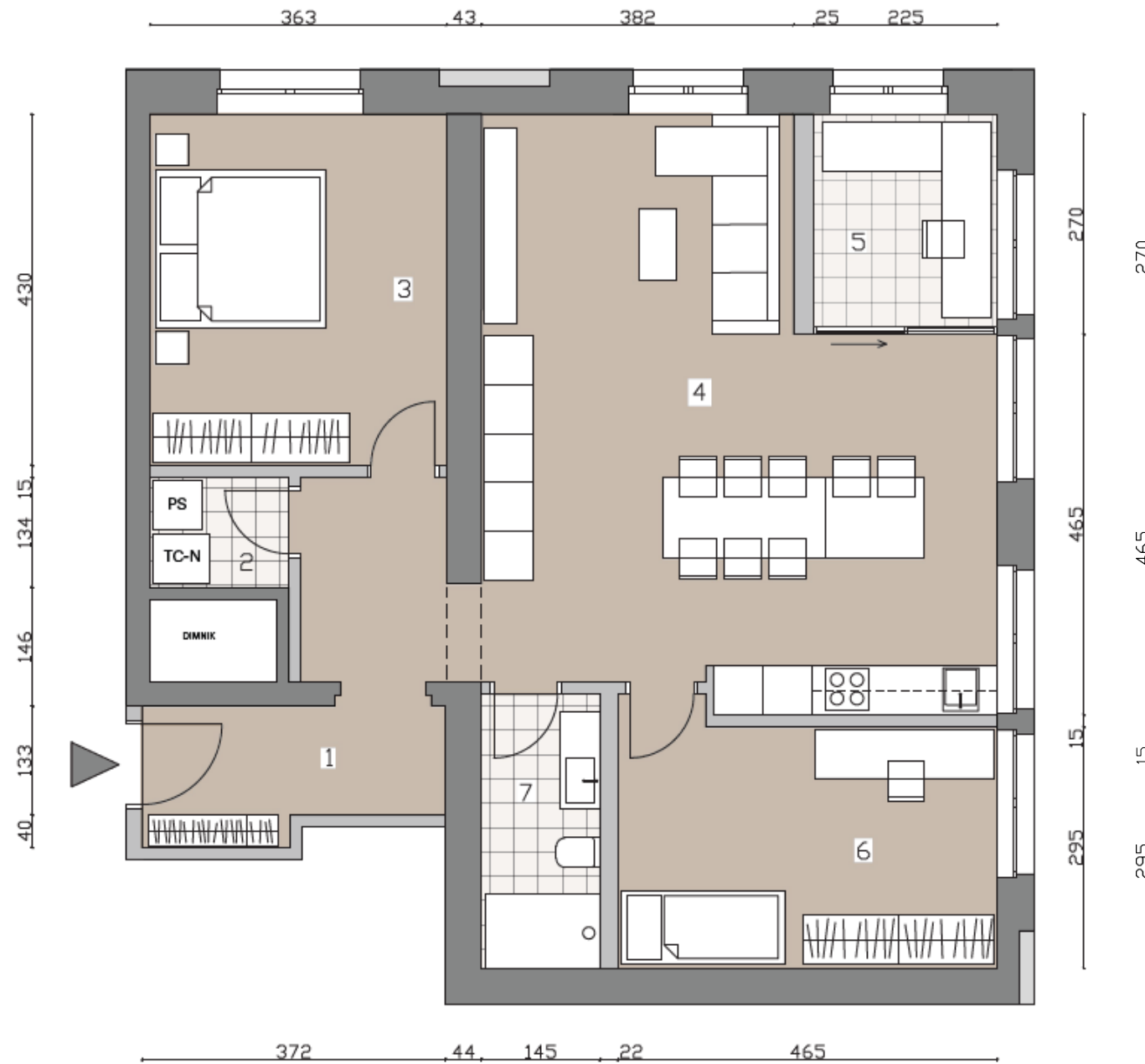
Stanovanju pripada shramba v kletni etaži v izmeri 4,42 m².



PRIKAZ POLOŽAJA STANOVANJA IN PARKIRNIH MEST

Stanovanje se nahaja v 2. nadstropju.

Število zunanjih parkirnih mest: 2



LEGENDA

- NOSILNA STENA
- NE NOSILNA STENA
- PS PRALNI STROJ
- SS SUŠILNI STROJ
- TC-N TOPLLOTNA ČRPALKA - notranja enota

REZERVIRANO

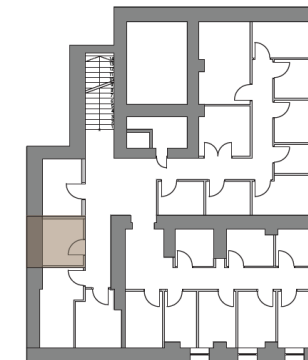
STANOVANJE 13 - 2. NADSTROPJE

POVRŠINA STANOVANJA

| | |
|-------------------|----------------------|
| 1 Hodnik | 20,79 m ² |
| 2 Shramba | 3,06 m ² |
| 3 Bivalni prostor | 39,33 m ² |
| 4 Otroška soba 1 | 7,96 m ² |
| 5 Otroška soba 2 | 10,42 m ² |
| 6 Spalnica | 11,38 m ² |
| 7 Garderoba | 6,34 m ² |
| 8 Kopalnica 1 | 6,98 m ² |
| 9 Kopalnica 2 | 3,37 m ² |
| Shramba 18 | 5,09 m ² |

Skupna površina **114,72 m²**

PRIKAZ SHRAMBE

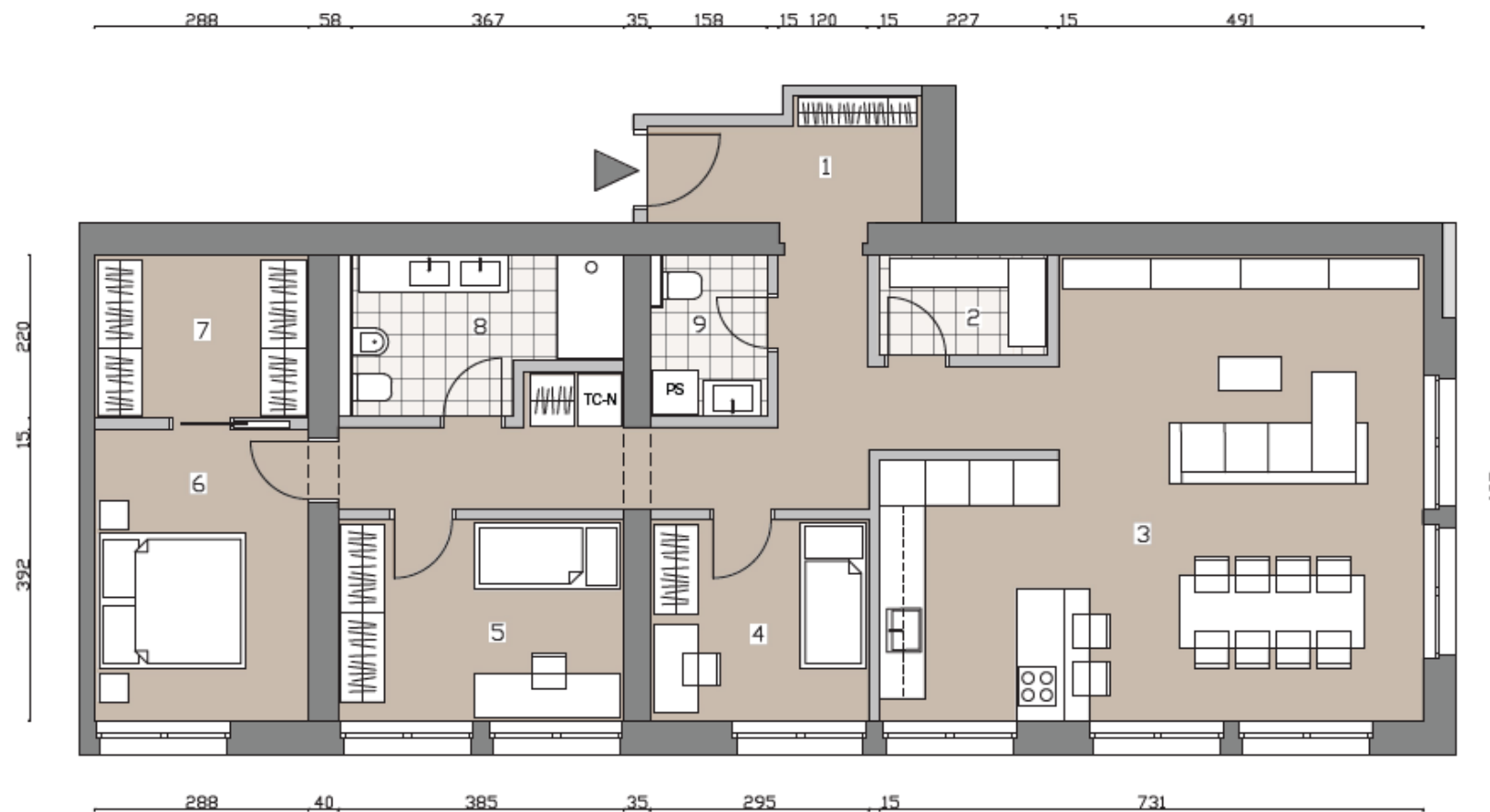


Stanovanju pripada shramba v kletni etaži v izmeri 5,09 m².

PRIKAZ POLOŽAJA STANOVANJA IN PARKIRNIH MEST



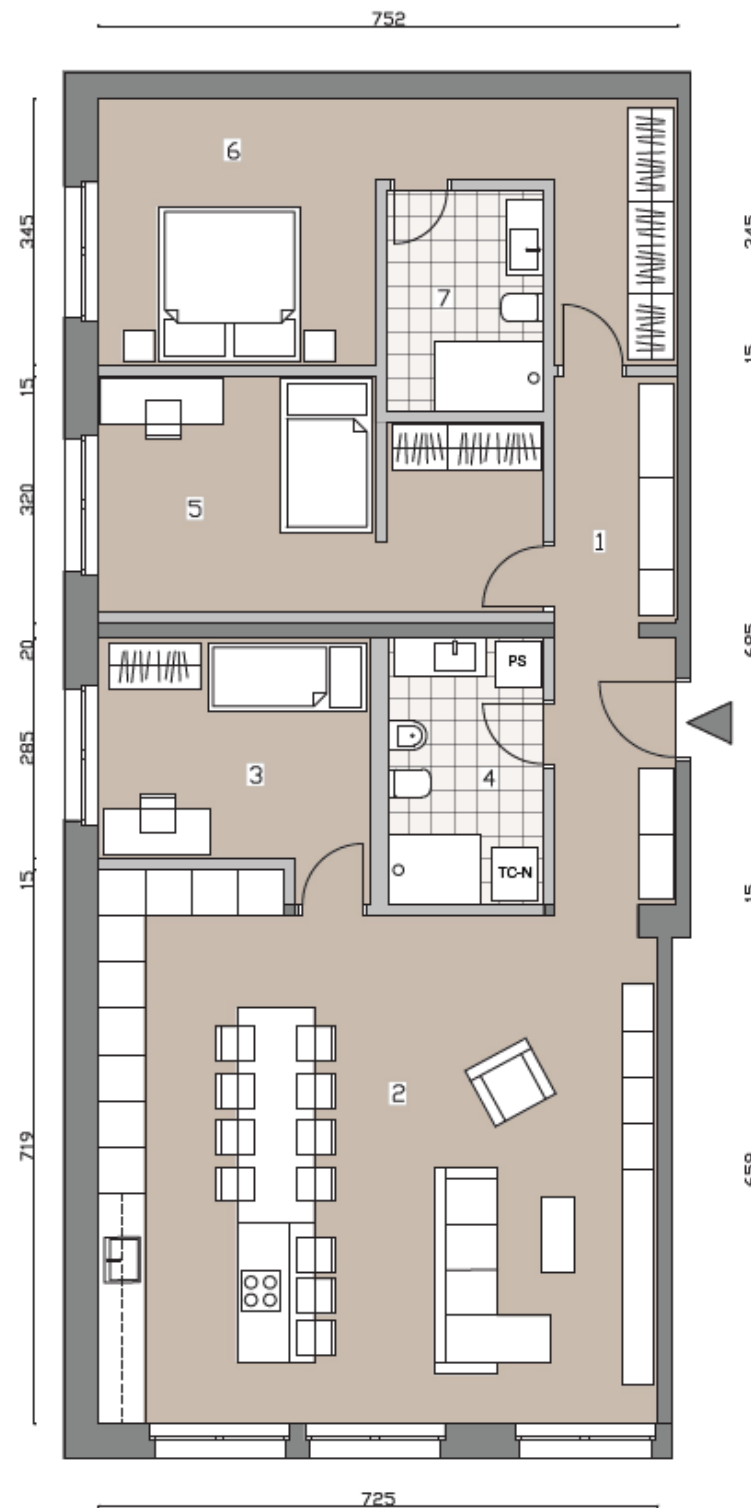
Stanovanje se nahaja v 2. nadstropju.
Število zunanjih parkirnih mest: 2



LEGENDA

| | |
|--|-----------------------------------|
| | NOSILNA STENA |
| | NE NOSILNA STENA |
| | PRALNI STROJ |
| | SUŠILNI STROJ |
| | TOPLOTNA ČRPALKA - notranja enota |

CENTURY 21[®] Capital



LEGENDA

- NOSILNA STENA
- NE NOSILNA STENA
- PS PRALNI STROJ
- SS SUŠILNI STROJ
- TC-N TOPLOTNA ČRPALKA - notranja enota

Tlorisi so informativne narave. Prikazana oprema in pohištvo so simbolični in niso predmet prodaje. Investitor si pridržuje pravico do sprememb zaradi projektnih, tehničnih ali regulatornih zahtev. Zavezujoči so izključno podatki, navedeni v sklenjeni prodajni pogodbi in pripadajoči projektni dokumentaciji.

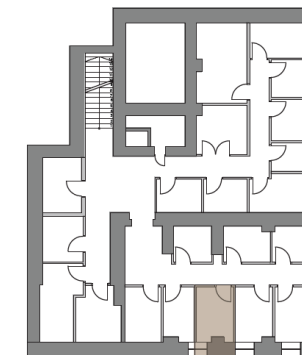
STANOVANJE 14 - 2. NADSTROPJE

POVRŠINA STANOVANJA

| | |
|------------------------|----------------------|
| 1 Hodnik | 10,88 m ² |
| 2 Bivalni prostor | 49,15 m ² |
| 3 Otroška soba 1 | 10,65 m ² |
| 4 Kopalnica 1 | 6,95 m ² |
| 5 Otroška soba 2 | 16,20 m ² |
| 6 Spalnica z garderobo | 20,35 m ² |
| 7 Kopalnica 2 | 5,57 m ² |
| Shramba 13 | 5,46 m ² |

Skupna površina **125,21 m²**

PRIKAZ SHRAMBE



Stanovanju pripada shramba v kletni etaži v izmeri 5,46 m².

PRIKAZ POLOŽAJA STANOVANJA IN PARKIRNIH MEST



Stanovanje se nahaja v 2. nadstropju.
Število zunanjih parkirnih mest: 2

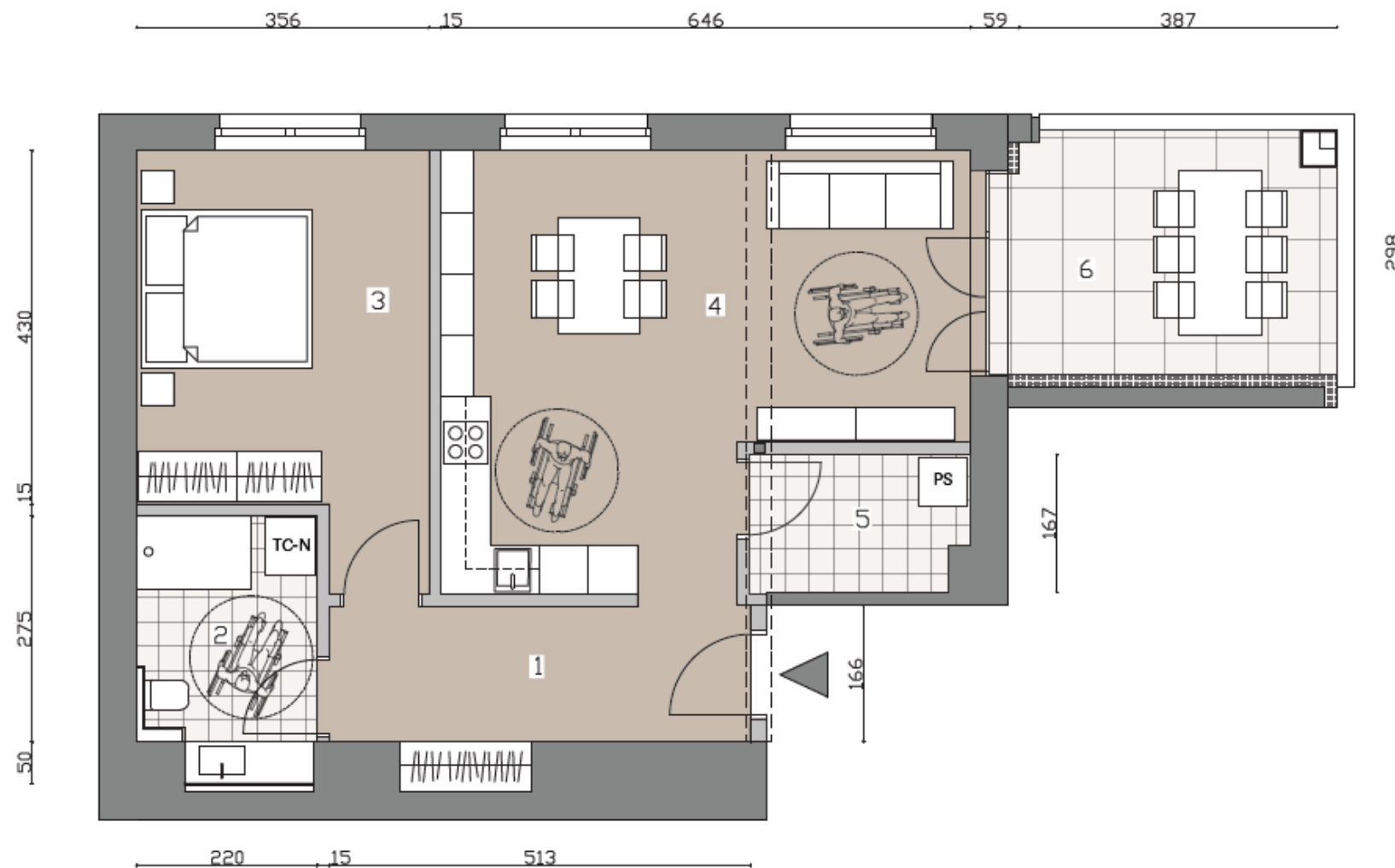


CENTURY 21[®] Capital

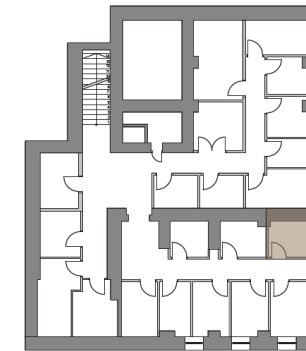
STANOVANJE 15 - 2. NADSTROPJE (prilagojeno invalidom)

POVRŠINA STANOVANJA

| | |
|------------------------|----------------------------|
| 1 Hodnik | 9,53 m ² |
| 2 Kopalnica | 6,70 m ² |
| 3 Spalnica | 16,63 m ² |
| 4 Bivalni prostor | 29,77 m ² |
| 5 Pralnica | 4,43 m ² |
| 6 Balkon | 12,09 m ² |
| Shramba 10 | 3,95 m ² |
| Skupna površina | 83,10 m² |

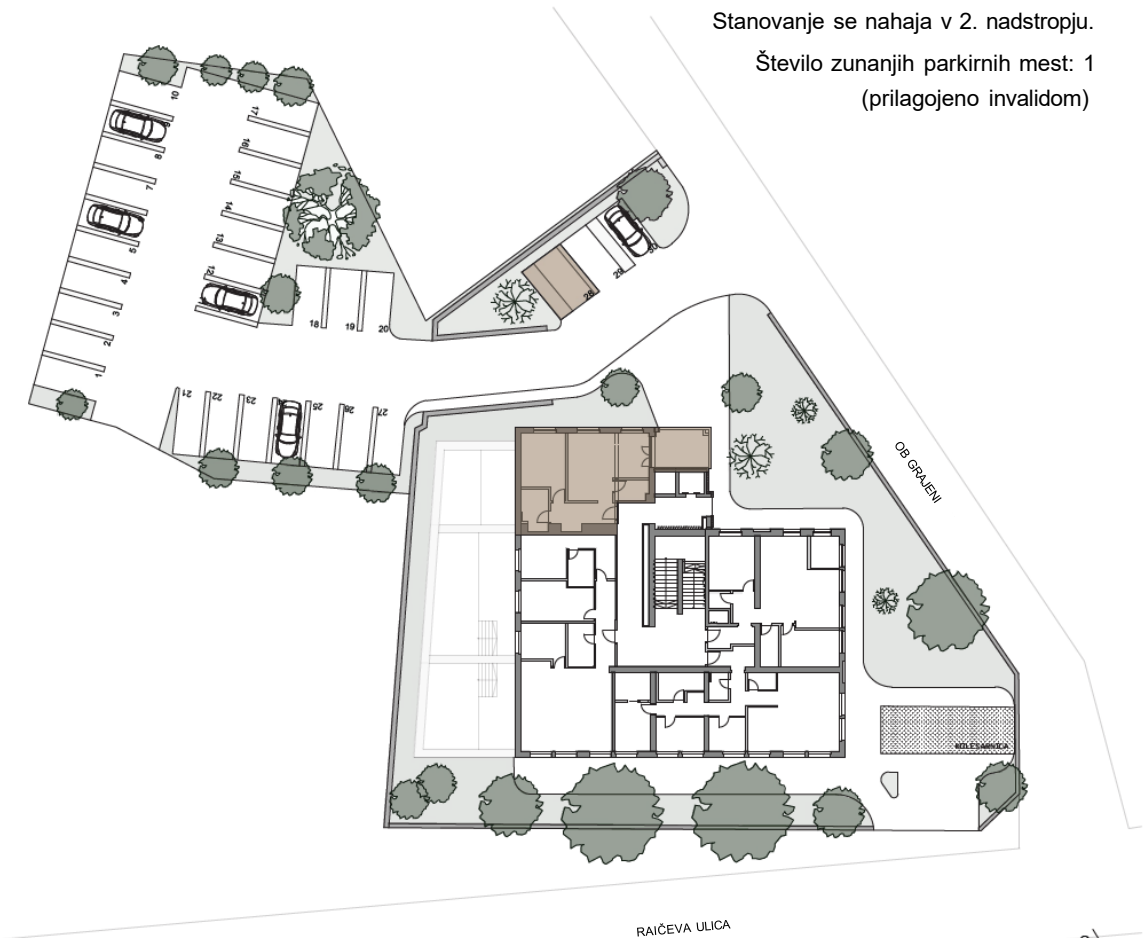


PRIKAZ SHRAMBE



Stanovanju pripada shramba v kletni etaži v izmeri 3,95 m².

PRIKAZ POLOŽAJA STANOVANJA IN PARKIRNIH MEST

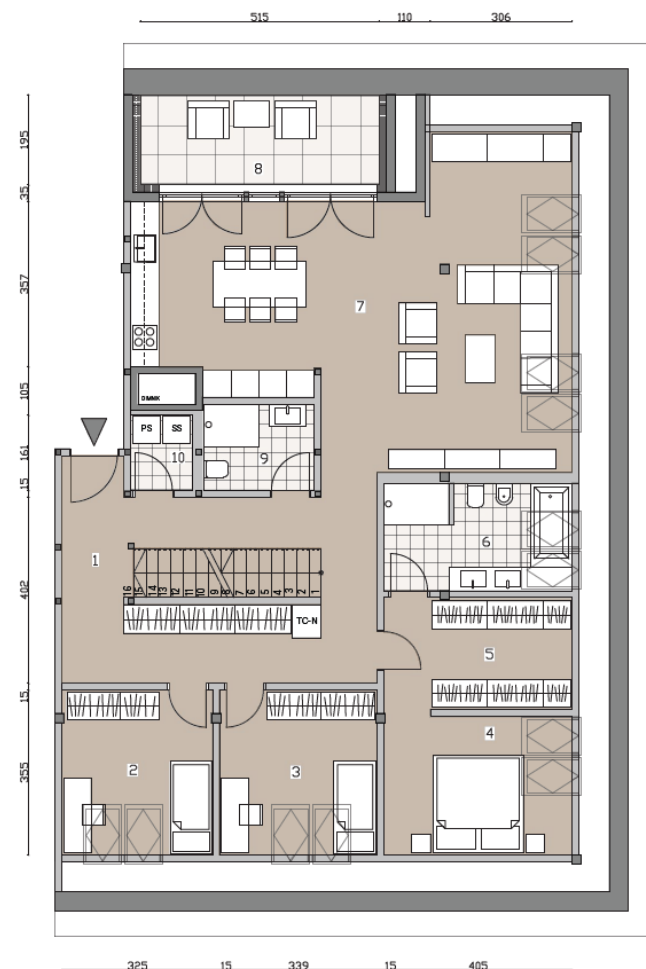
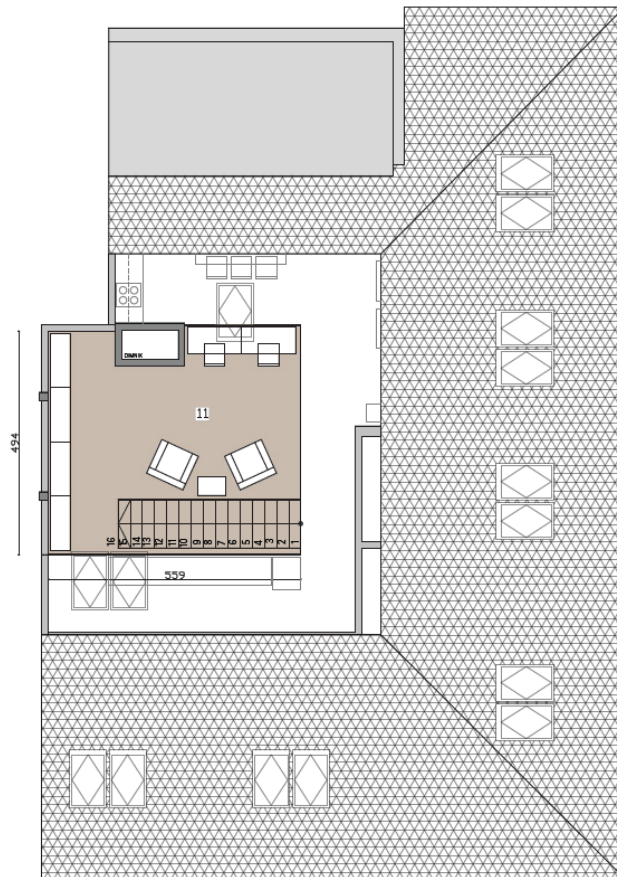


Stanovanje se nahaja v 2. nadstropju.
Število zunanjih parkirnih mest: 1
(prilagojeno invalidom)

LEGENDA

| | |
|--|-----------------------------------|
| | NOSILNA STENA |
| | NE NOSILNA STENA |
| | PRALNI STROJ |
| | SUŠILNI STROJ |
| | TOPLITNA ČRPALKA - notranja enota |

CENTURY 21[®] Capital



LEGENDA

- NOSILNA STENA
- NE NOSILNA STENA
- PS PRALNI STROJ
- SS SUŠILNI STROJ
- TC-N TOPLOTNA ČRPALKA - notranja enota

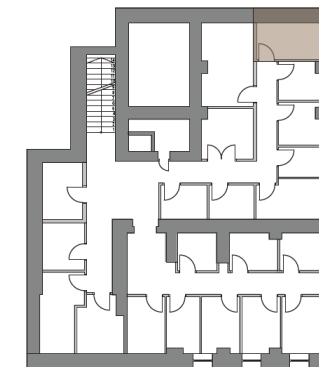
Tlorisi so informativne narave. Prikazana oprema in pohištvo so simbolični in niso predmet prodaje. Investitor si pridržuje pravico do sprememb zaradi projektnih, tehničnih ali regulatornih zahtev. Zavezujoči so izključno podatki, navedeni v sklenjeni prodajni pogodbi in pripadajoči projektni dokumentaciji.

STANOVANJE 16 - 3. NADSTROPJE

POVRŠINA STANOVANJA

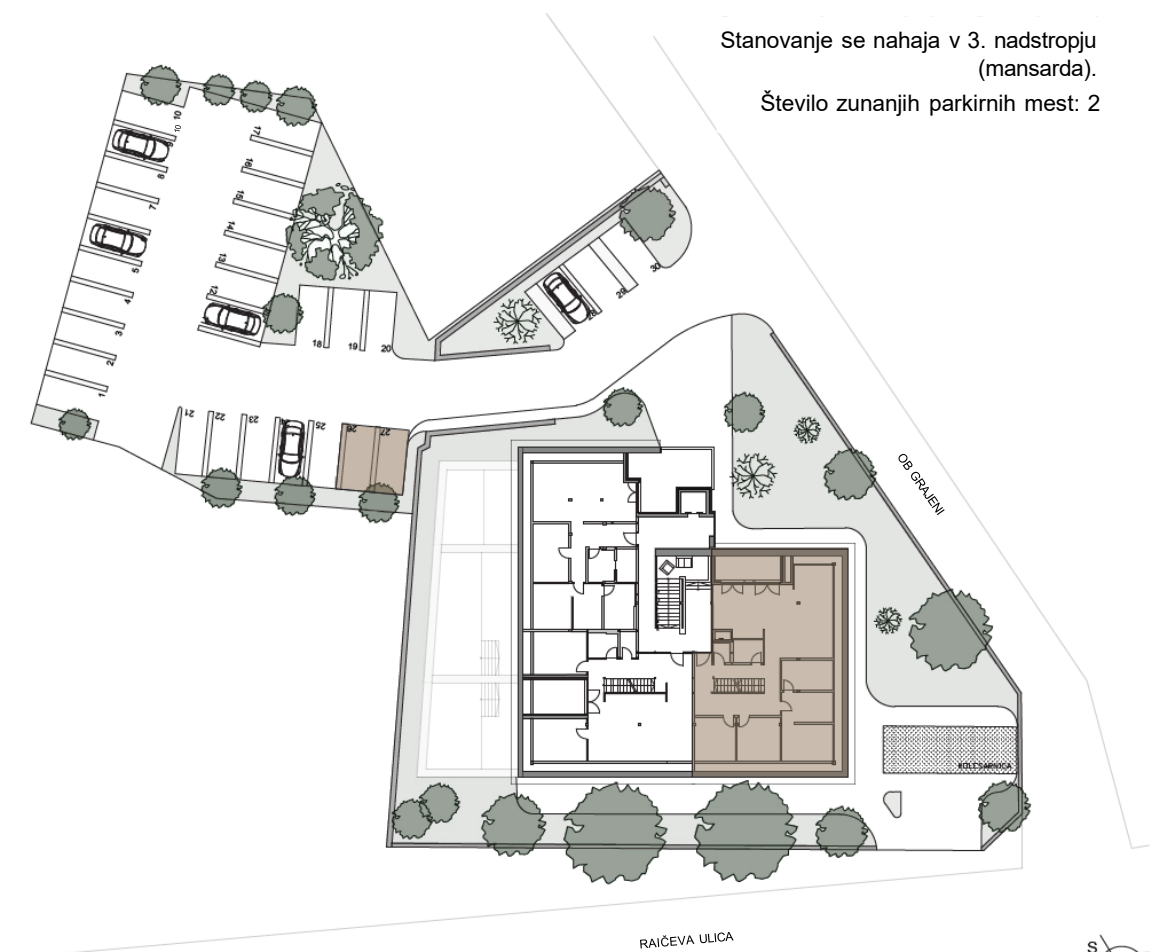
| | |
|----------------------------------|-----------------------------|
| 1 Hodnik | 28,48 m ² |
| 2 Otroška soba 1 | 11,53 m ² |
| 3 Otroška soba 2 | 12,04 m ² |
| 4 Spalnica | 12,31 m ² |
| 5 Garderoba | 9,72 m ² |
| 6 Kopalnica 1 | 9,33 m ² |
| 7 Bivalni prostor | 52,57 m ² |
| 8 Balkon | 10,05 m ² |
| 9 Kopalnica 2 | 4,43 m ² |
| 10 Pralnica | 2,16 m ² |
| 11 Knjižnjica in delovni prostor | 21,81 m ² |
| Shramba 01 | 6,07 m ² |
| Skupna površina | 180,50 m² |

PRIKAZ SHRAMBE



Stanovanju pripada shramba v kletni etaži v izmeri 6,07 m².

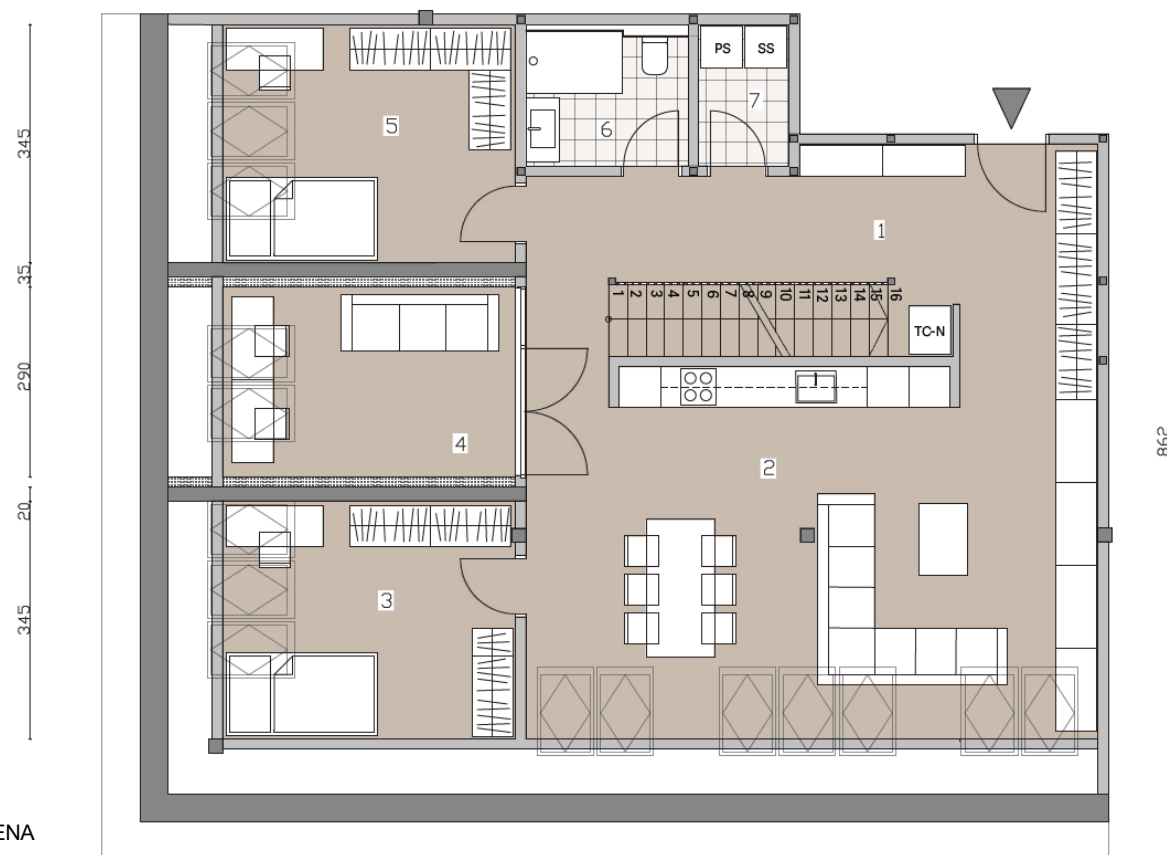
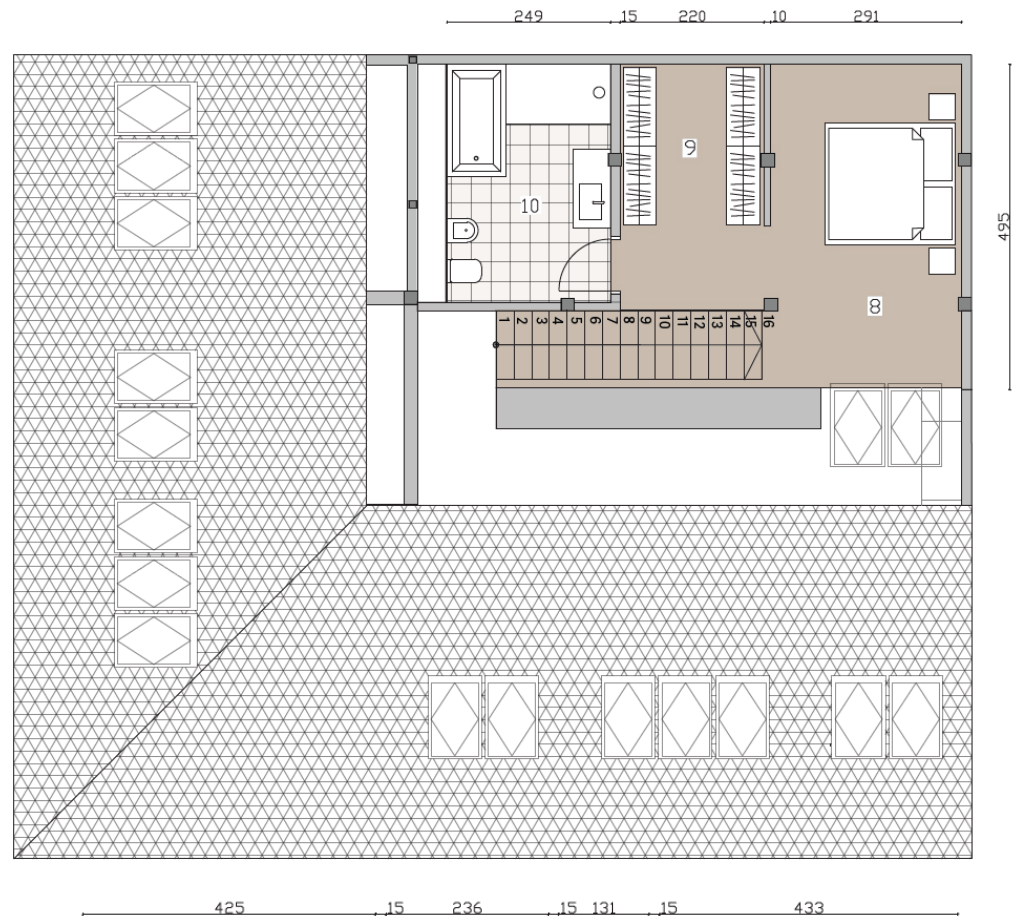
PRIKAZ POLOŽAJA STANOVANJA IN PARKIRNIH MEST



Stanovanje se nahaja v 3. nadstropju (mansarda).
Število zunanjih parkirnih mest: 2



CENTURY 21[®] Capital



LEGENDA

- NOSILNA STENA
- NE NOSILNA STENA
- PS PRALNI STROJ
- SS SUŠILNI STROJ
- TC-N TOPLOTNA ČRPALKA - notranja enota

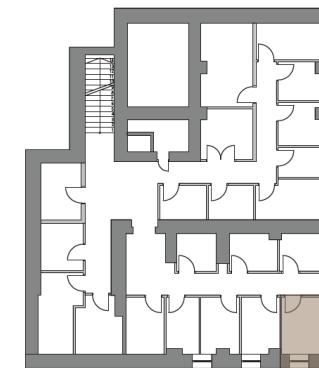
Tlorisi so informativne narave. Prikazana oprema in pohištvo so simbolični in niso predmet prodaje. Investitor si pridržuje pravico do sprememb zaradi projektnih, tehničnih ali regulatornih zahtev. Zavezujoči so izključno podatki, navedeni v sklerjeni prodajni pogodbi in pripadajoči projektni dokumentaciji.

STANOVANJE 17 - 3. NADSTROPJE

POVRŠINA STANOVANJA

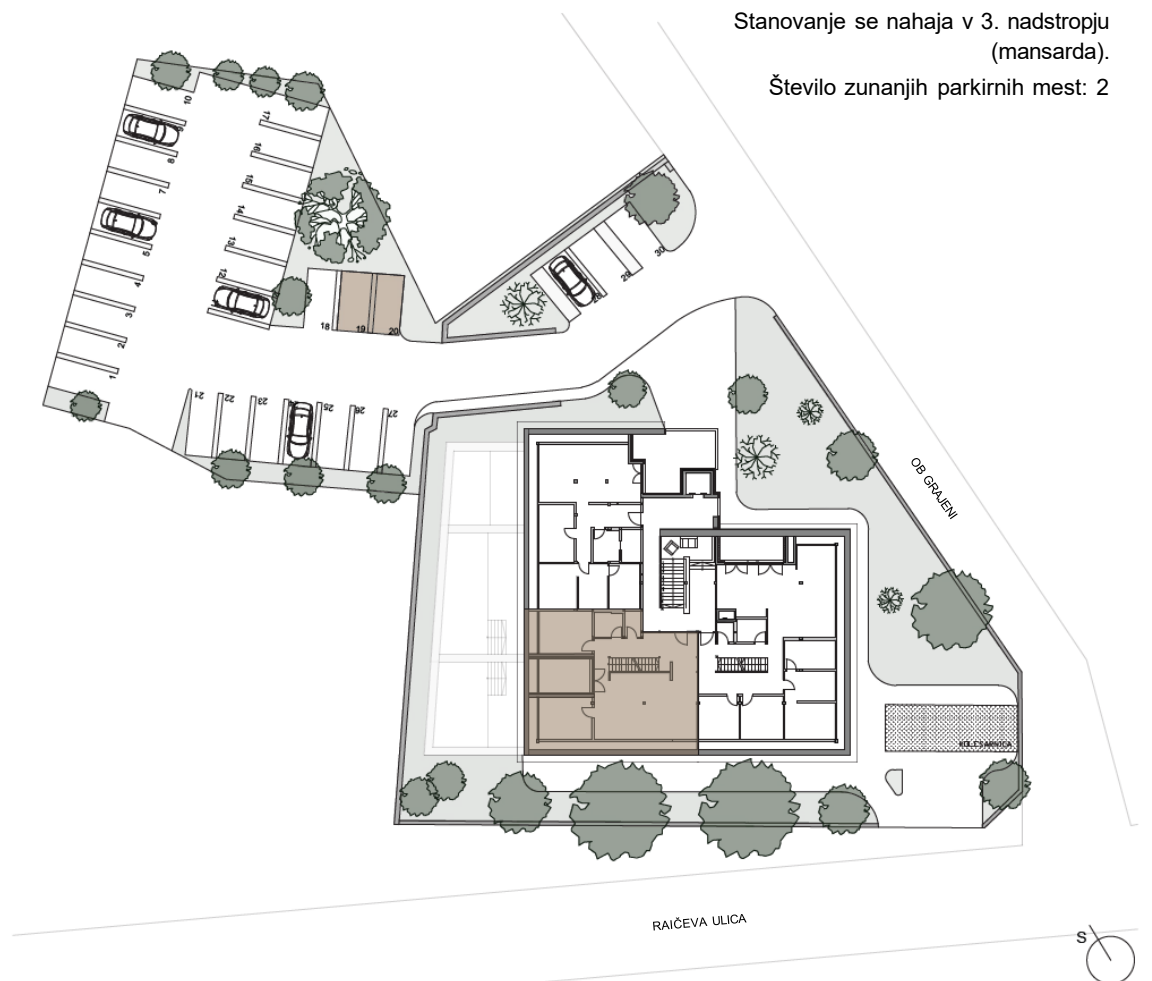
| | |
|------------------------|-----------------------------|
| 1 Hodnik | 23,50 m ² |
| 2 Bivalni prostor | 45,02 m ² |
| 3 Otroška soba 1 | 14,67 m ² |
| 4 Kabinet | 11,70 m ² |
| 5 Otroška soba 2 | 14,66 m ² |
| 6 Kopalnica 1 | 4,53 m ² |
| 7 Pralnica | 2,68 m ² |
| 8 Spalnica | 14,65 m ² |
| 9 Garderoba | 8,21 m ² |
| 10 Kopalnica 2 | 9,02 m ² |
| Shramba 11 | 5,77 m ² |
| Skupna površina | 154,41 m² |

PRIKAZ SHRAMBE



Stanovanju pripada shramba v kletni etaži v izmeri 5,77 m².

PRIKAZ POLOŽAJA STANOVANJA IN PARKIRNIH MEST



Stanovanje se nahaja v 3. nadstropju (mansarda).

Število zunanjih parkirnih mest: 2

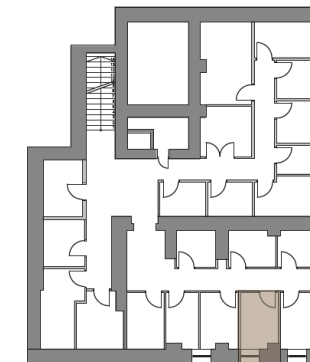
CENTURY 21® Capital

STANOVANJE 18 - 3. NADSTROPJE

POVRŠINA STANOVANJA

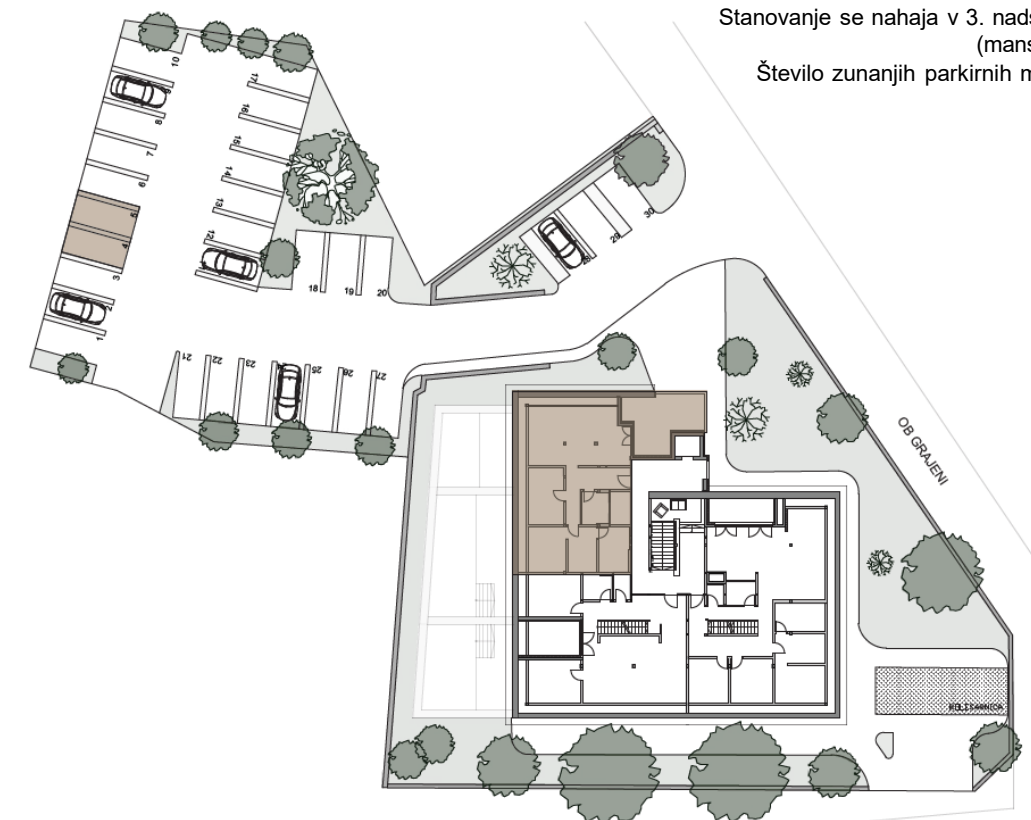
| | |
|------------------------|-----------------------------|
| 1 Hodnik | 12,89 m ² |
| 2 Kopalnica 1 | 5,50 m ² |
| 3 Pralnica | 4,24 m ² |
| 4 Otroška soba | 13,11 m ² |
| 5 Spalnica | 11,12 m ² |
| 6 Garderoba | 8,55 m ² |
| 7 Kopalnica 2 | 8,88 m ² |
| 8 Bivalni prostor | 36,97 m ² |
| 9 Balkon | 23,87 m ² |
| Shramba 12 | 5,49 m ² |
| Skupna površina | 130,62 m² |

PRIKAZ SHRAMBE

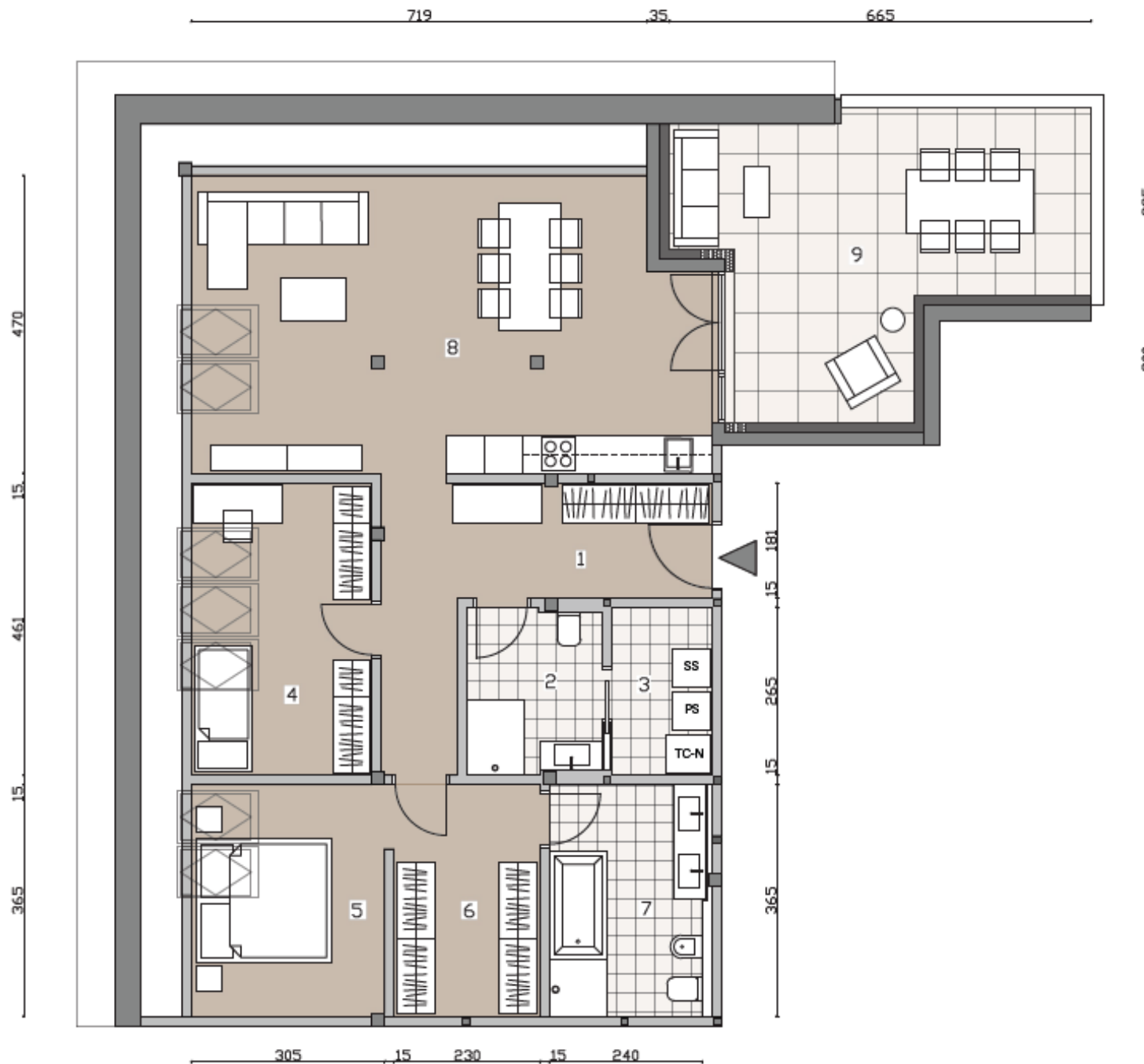


Stanovanju pripada shramba v kletni etaži v izmeri 5,49m².

PRIKAZ POLOŽAJA STANOVANJA IN PARKIRNIH MEST



Stanovanje se nahaja v 3. nadstropju (mansarda).
Število zunanjih parkirnih mest: 2



LEGENDA

- NOSILNA STENA
- NE NOSILNA STENA
- PS PRALNI STROJ
- SS SUŠILNI STROJ
- TC-N TOPLLOTNA ČRPALKA - notranja enota



CENIK STANOVANJ

* Sivo označena stanovanja imajo pogled na grad.

| ŠT. STANOVANJA | GEODETSKA OZNAKA | ETAŽA | BIVALNI DEL m ² | SHRAMBA m ² | ZUNANJI ATRIJ m ² | BALKON m ² | SKUPNA POVRŠINA m ² | ZUNANJE PARK. MESTO | CENA NETO € | PRODAJNA CENA Z DDV € |
|----------------|------------------|---------------|----------------------------|------------------------|------------------------------|-----------------------|--------------------------------|---|-------------|-----------------------|
| 1 | 1 | Pritličje | 83,75 | 4,03 | 0,00 | 0,00 | 87,78 | (P21) 13m ² | 274.448,00 | 300.520,56 |
| 2 | 2 | Pritličje | 64,56 | 6,41 | 0,00 | 0,00 | 70,97 | (P15) 13m ² | 223.624,50 | 244.868,83 |
| 3 | 3 | Pritličje | 83,48 | 5,60 | 48,54 | 0,00 | 137,62 | (P6) 13m ² , (P7) 13m ² | 324.769,50 | 355.622,60 |
| 4 | 4 | Pritličje | 114,75 | 6,27 | 63,30 | 0,00 | 184,32 | (P22)13m ² , (P23) 13m ² | 441.243,00 | 483.161,09 |
| 5 | 5 | Pritličje | 69,98 | 4,57 | 34,90 | 0,00 | 109,45 | (P8) 13m ² | 267.267,00 | 292.657,37 |
| 6 | 6 | Medetaža | 69,53 | 3,96 | 0,00 | 11,31 | 84,80 | (P9) 13m ² | 215.290,35 | 235.742,93 |
| 7 | 7 | 1. nadstropje | 84,50 | 4,10 | 0,00 | 0,00 | 88,60 | (P18) 13m ² | 276.960,00 | 303.271,20 |
| 8 | 8 | 1. nadstropje | 89,82 | 4,41 | 0,00 | 0,00 | 94,23 | (P11) 13m ² , (P12) 13m ² | 303.682,50 | 332.532,34 |
| 9 | 9 | 1. nadstropje | 61,62 | 3,15 | 0,00 | 0,00 | 64,77 | (P10) 13m ² | 208.543,50 | 228.355,13 |
| 10 | 10 | 1. nadstropje | 71,00 | 3,80 | 0,00 | 0,00 | 74,80 | (P1) 13m ² | 209.952,00 | 229.987,44 |
| 11 | 11 | 1. nadstropje | 64,32 | 7,95 | 0,00 | 12,46 | 84,73 | (P16) 13m ² | 245.932,50 | 269.296,09 |
| 12 | 12 | 2. nadstropje | 92,13 | 4,42 | 0,00 | 0,00 | 96,55 | (P13) 13m ² , (P14) 13m ² | 301.888,00 | 330.567,36 |
| 13 | 13 | 2. nadstropje | 109,63 | 5,09 | 0,00 | 0,00 | 114,72 | (P2) 13m ² , (P3) 13m ² | 323.064,00 | 353.755,08 |
| 14 | 14 | 2. nadstropje | 119,75 | 5,46 | 0,00 | 0,00 | 125,21 | (P24) 13m ² , (P25) 13m ² | 391.936,00 | 429.169,92 |
| 15 | 15 | 2. nadstropje | 67,06 | 3,95 | 0,00 | 12,09 | 83,10 | (P28) 18m ² | 247.764,00 | 271.301,58 |
| 16 | 16 | Mansarda | 164,38 | 6,07 | 0,00 | 10,05 | 180,50 | (P26) 13m ² , (P27) 13m ² | 450.068,40 | 549.083,45 |
| 17 | 17 | Mansarda | 148,64 | 5,77 | 0,00 | 0,00 | 154,41 | (P19) 13m ² , (P20) 13m ² | 395.480,25 | 482.485,91 |
| 18 | 18 | Mansarda | 101,26 | 5,49 | 0,00 | 23,87 | 130,62 | (P4) 13m ² , (P5) 13m ² | 382.602,00 | 418.949,19 |
| | | SKUPAJ | 1.660,16 | 90,50 | 146,74 | 69,78 | 1.967,18 | | | |

CENTURY 21[®]

Capital

KONTAKT

CSLO Regionalna d.o.o. | Hrvaška ulica 4, 1000 Ljubljana | +386 64 237 339 | capital@c21.si

Vse informacije, tlorisi, vizualizacije in opisi v tej prodajni brošuri so informativne narave. Investitor si pridržuje pravico do sprememb v zasnovi, tehničnih specifikacijah, materialih, opreми, barvah in dimenzijah brez predhodnega obvestila. Prikazane vizualizacije so simbolične in ne predstavljajo končnega stanja. Vsebina brošure ne predstavlja pravno zavezujoče ponudbe.